

REDAPTA

Espais de governança per a l'adaptació
al canvi global en rius mediterranis

Aportacions al procés de participació de l'ACA

Annelies Broekman
CREAF
Malgrat de Mar, 15/01/2020

Un projecte de:



Col·labora:



Amb el suport de:



GOBIERNO
DE ESPAÑA

MINISTERIO
PARA LA TRANSICIÓN ECOLÓGICA



Fundación Biodiversidad



Oficina Española de Cambio Climático



PARTICIPACIÓ SESSIONS PRESENCIALS

Membres de la Taula que han assistit a les sessions:

- Administracions 12 Desembre 2019 10:00 - 13:00

Laia Gòmez, Aj. Malgrat de Mar

Anna Pou, Aj. Tordera

- Agro-ramader i forestal 12 Desembre 2019 18:00 - 21:00

- Empresarial (industrial, energètic, lúdic-esportiu)
19 Desembre 2019 10:00 - 13:00

- Ambiental (recerca, divulgació, entitats i associacions)
19 Desembre 2019 18:00 - 21:00

Annelies Broekman, CREAM

Un projecte de:



Col·labora:



Amb el suport de:



MINISTERIO
PARA LA TRANSICIÓN ECOLÓGICA





MISSIÓ SESSIÓ DE DIAGNOSI

- Identificar “errors” o imprecisions a la documentació aportada.
- Formular aportacions al procés
- Carregar a l'aplicació web les nostres aportacions com a “Taula del Delta i de la Baixa Tordera”.

TEMES:

- Objectius ambientals
 - Fenòmens meteorològics extrems
 - Demandes i racionalitat d'ús
 - Coneixement i governança
- Nota: ens centrem en el tram baix!





EPT 1: CONTAMINACIÓ PER NITRATS

ACA: Al·luvial baixa Tordera sense problemàtica

Taula: NC

EPTI 2: PLAGUICIDES

ACA: Tram baix de la Tordera sense problemàtica

Taula: NC

EPTI 3: ABOCAMENTS PUNTUALS I SANEJAMENT URBÀ

ACA:

- Tram des de la riera de Vallmanya fins al mar “probable” = es detecta un impacte però no es pot relacionar clarament amb una pressió d'origen antròpic.
- No hi ha nuclis sense depurar al tram baix

Taula: no entenem la categoria “probable” donat que l'estat de les depuradores es coneix, i hi ha un ample marge de millora



EPTI 4: REDUCCIÓ DE CONTAMINANTS INDUSTRIALS PUNTUALS

ACA: tram entre Riera de Santa Coloma i Riera de Vallmanya “probable” = es detecta un impacte però no es pot relacionar clarament amb una pressió d'origen antròpic.

Taula:

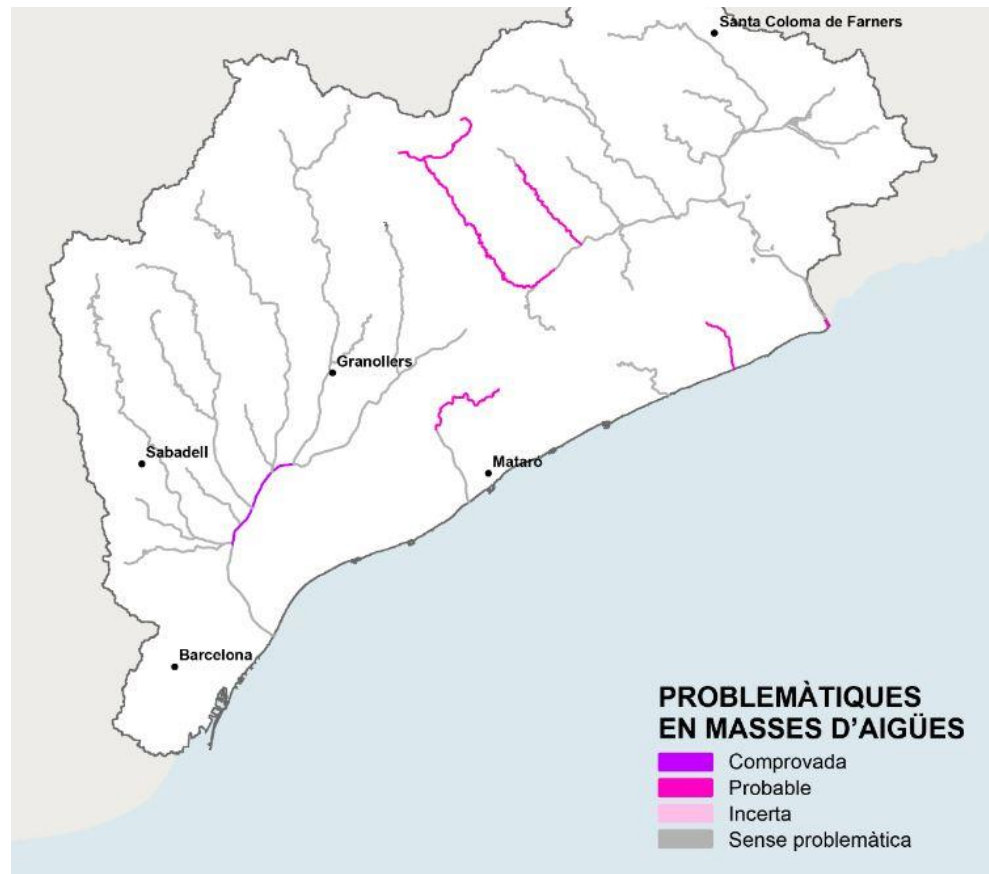
- Al mapa indica també el tram més baix i al text no s'indica.
- No entenem la categoria “probable” donat que hi ha polígons industrials ben identificats.
- S'ha parlat molt del risc de localitzar les indústries en la zona inundable (valorant l'incident del Besòs) i la manca de un pla seriós de gestió d'aquest risc, que tingui en compte els impactes del canvi climàtic (freqüència i intensitat de les inundacions). S'haurien d'eliminar les indústries amb alt risc químic (SEVESO) de les zones inundables.



EPTI 5: GESTIÓ DE SEDIMENTS I CABALS ECOLÒGICS

ACA:

- Tram baix SENSE PROBLEMÀTICA
- zona humida de la desembocadura “probable” = es detecta un impacte però no es pot relacionar clarament amb una pressió d'origen antròpic.





EPTI 5: GESTIÓ DE SEDIMENTS I CABALS ECOLÒGICS

Taula:

- El mapa es erroni donat que es tot el tram baix que està afectat
- El càlcul dels cabals ambientals de la Tordera no prenen en compte la connectivitat amb l'aquífer (problema metodològic DMA)
- L'estat de la massa a l'EPTI12 s'indica que la Tordera amb règim natural es un riu permanent, però que amb el regim real es un riu temporal = alteració més que comprovada!
- No entenem la categoria "probable" donat que hi ha extraccions grans ben identificades i al text s'indiquen pressions com a extraccions per abastament industrial i pel rec, ...
- Als seminaris del projecte ISACC es va dir que s'ha implementat el règim de cabals al 2018, els participants no veuen un canvi.



EPTI 6: RESTAURACIÓ HIDROMORFOLÒGICA

ACA:

- Gairebé tot el riu afectat; al nostre focus: Tram des de Riera de Vallmanya fins al mar amb afectació comprovada
- zona humida de la desembocadura “probable” = es detecta un impacte però no es pot relacionar clarament amb una pressió d’origen antròpic.

Taula:

- No entenem la categoria “probable” donat que hi ha infraestructures i usos que l’alteren ben identificades

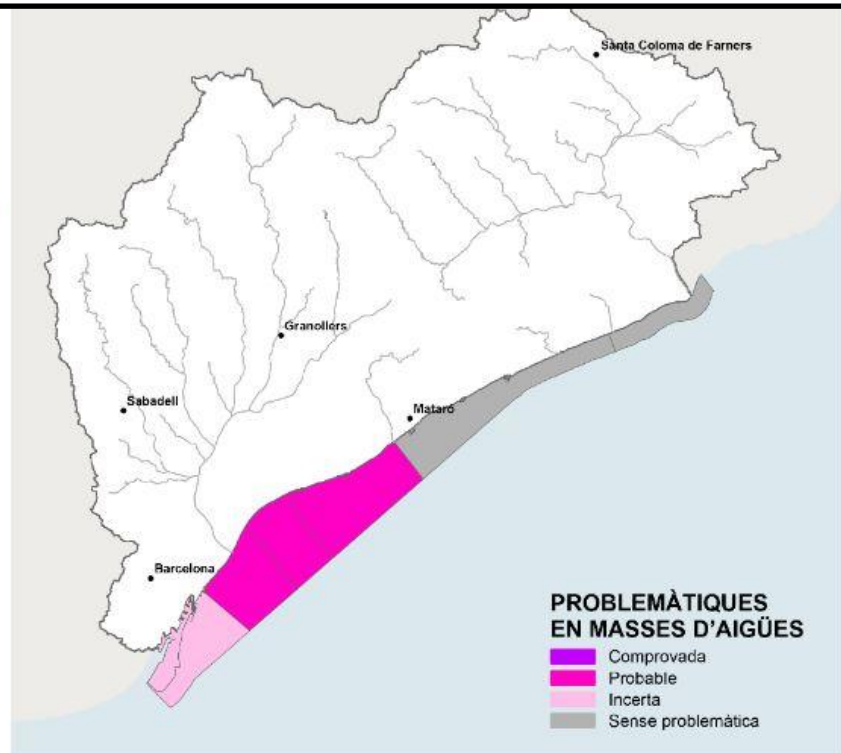
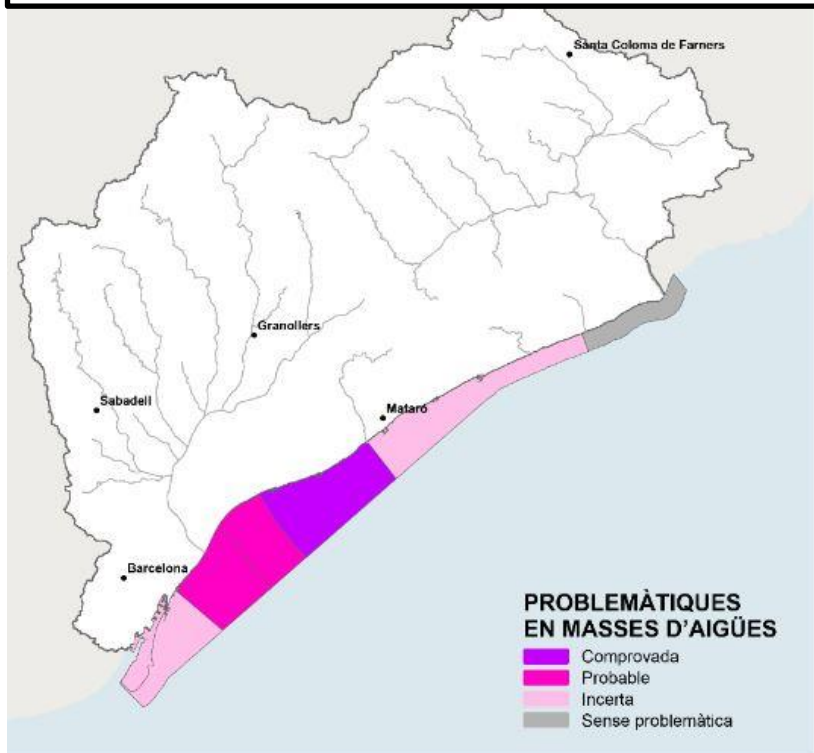


EPTI 7: GESTIÓ DEL LITORAL

Alteració hidromorfològica del litoral per estructures rígides

Alteració hidromorfològica del litoral per moviments de sorra

ACA: SENSE PROBLEMÀTICA



Taula: Com pot ser que no hi ha afectacions comprovades!???



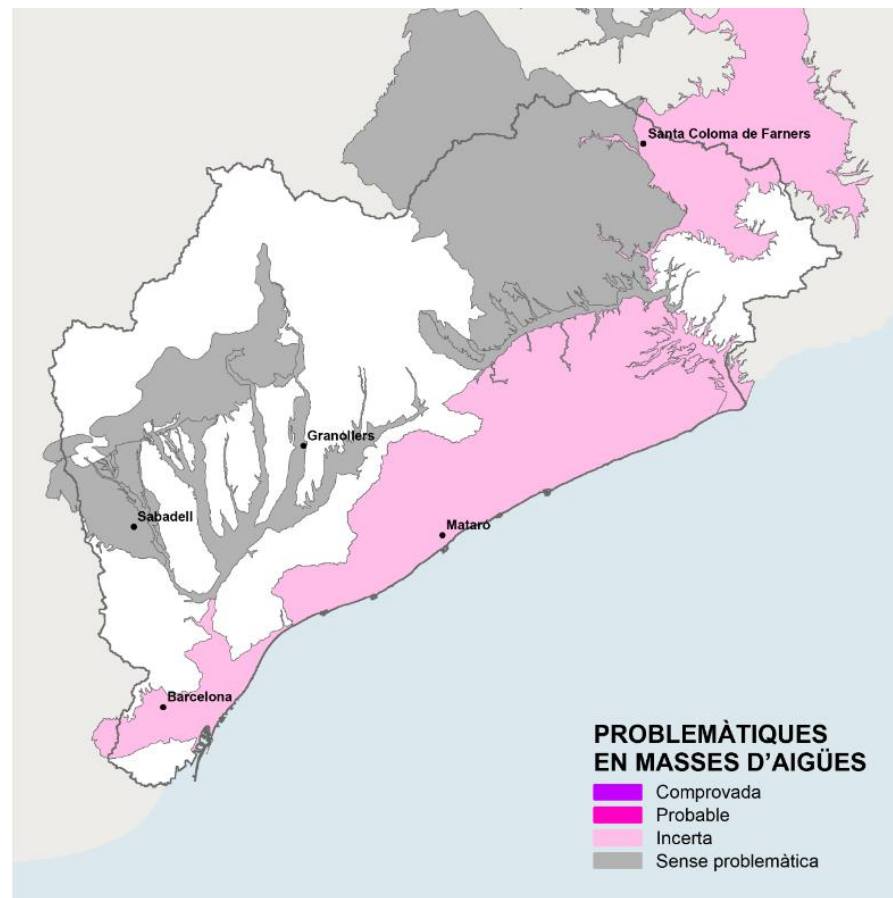
EPTI 8: SOBREEXPLOTACIÓ D'AQUÍFERS

ACA:

- Al·luvial de la baixa Tordera afectació “incerta” = no hi ha impacte vinculat d'acord amb els paràmetres de qualitat analitzats però es detecten algunes pressions; o bé el medi hagi desenvolupat mesures de mitigació o bé la mesura no es prou precisa.

Taula:

No entenem la categoria “incerta” donat l'evidència de l'impacte de les extraccions sobre l'aquífer i els sistemes relacionats (riu i zones humides) deguda a la baixada dels nivells.

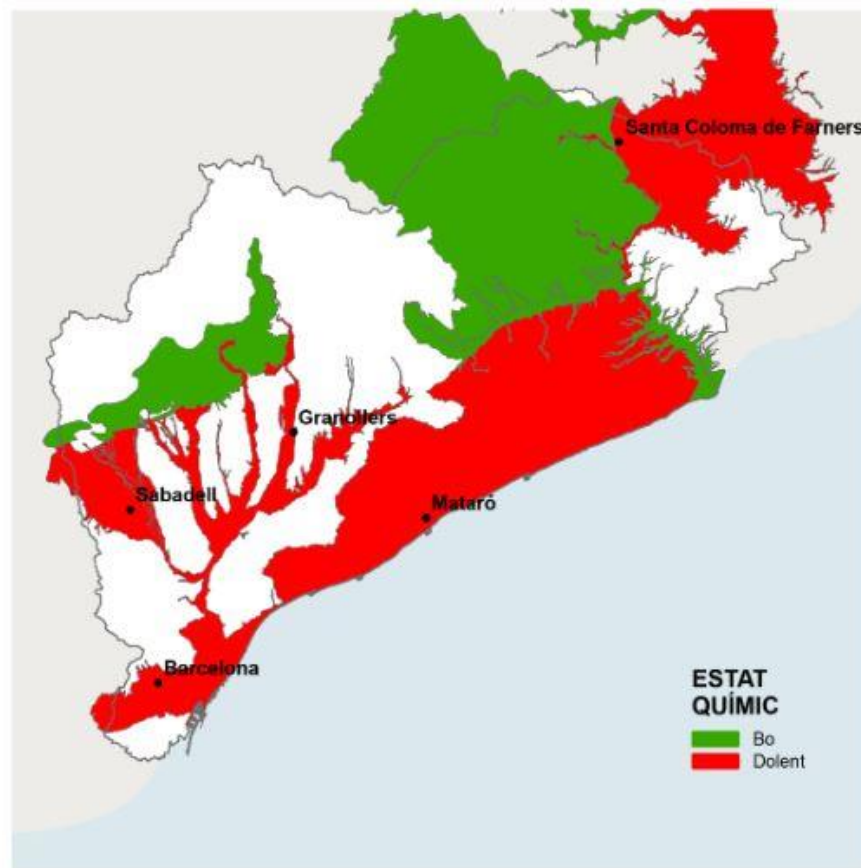
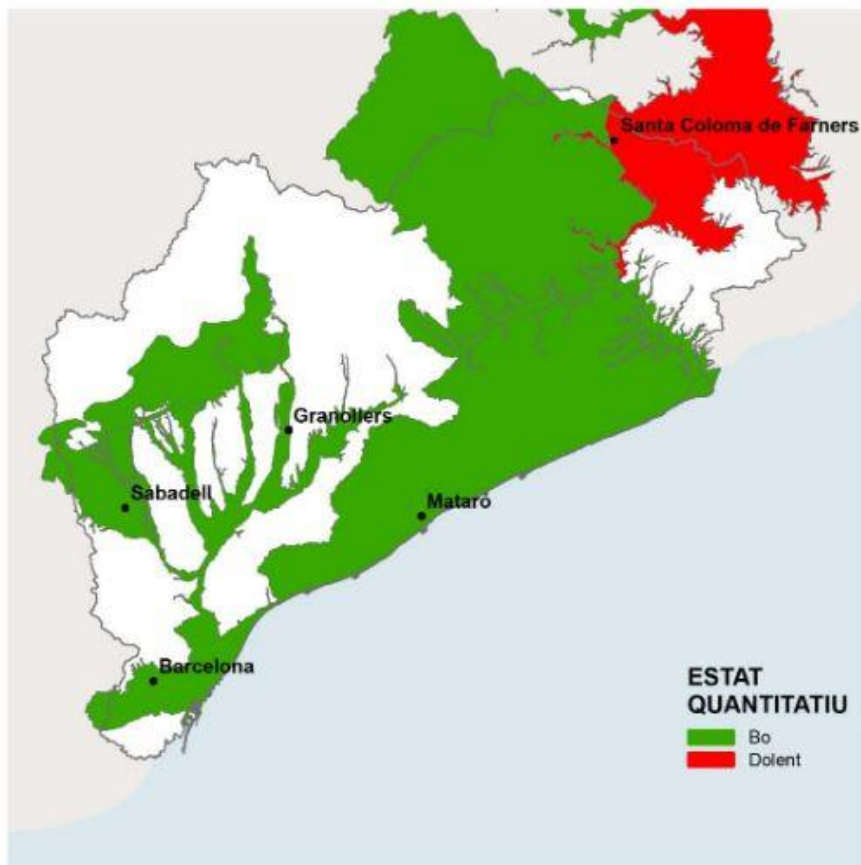




EPTI 8: SOBREEXPLOTACIÓ D'AQÜÍFERS

ACA: Al mapa d'estat indica un estat quantitatiu i qualitatiu "BO"

AIGÜES SUBTERRÀNIES





TEMA. ASSOLIMENT OBJECTIUS AMBIENTALS

EPTI 9: ESPÈCIES EXÒTIQUES I INVASORES

ACA: afectació comprovada per la majoria de trams, incerta en el tram final i litoral.

Taula: encara que es prenen algunes de referencia, remarquem que hi ha moltes d'altres i que la degradació de l'habitat es la principal causa.

EPTI 11 REVISIÓ DE LES MASSES D'AIGUA **NC**

EPTI 12. DIAGNOSI I GESTIÓ DE RIUS TEMPORALS

En l'anterior pla de gestió, 25 masses d'aigua que pels seus cabals intermitents o efímers no es van poder avaluar per manca de dades o per no disposar de protocols ben definits. Fins a quin punt s'ha pogut avaluar l'estat del tram baix de la Tordera?

EPTI 13. PLANIFICACIÓ HIDROLÒGICA I GESTIÓ D'ESPAIS NATURALS

Taula:

- Es necessita més coordinació institucional per tal que aquests espais puguin gestionar-se de manera més efectiva.
- S'hauria de vincular més directament a la gestió de l'aigua.



EPTI 14. GESTIÓ DE LA DEMANDA

ACA: el marge de millora de la demanda urbana es escassa, increments deguts a increments de població.

Taula:

- no es parla de la demanda indústries (que es connecten amb les xarxes urbanes)
- manca d'accés públic a dades d'extraccions (pous abastament i embotelladores)
- falta d'un balanç hídric complet de la conca
- falta d'un balanç hídric entre conques / transvasaments (contribució Tordera a ATLL)





EPTI 15. REUTILITZACIÓ D'AIGUA

Existeixen oportunitats (i.e. Depuradora de Tordera) on es podria retornar molt de cabal al riu previ tractament terciari.

EPTI 16. OPTIMITZACIÓ DE L'ÚS EN AGRICULTURA

ACA:

- dificultat de tenir una informació detallada dels consums reals del sector (implantació de comptadors)
- tècniques de reg a manta o per gravetat haurien de ser excepcionals
- tecnologies de la informació

Taula:

- Es pren en compte que una part de la consumida, retorna a l'aquífer al balanç de consum agrícola?
- No fa referencia que l'agricultura extreu de l'aquífer superficial, més fàcil de recarregar.
- No pren en compte que rec en pressió consumeix més energia.

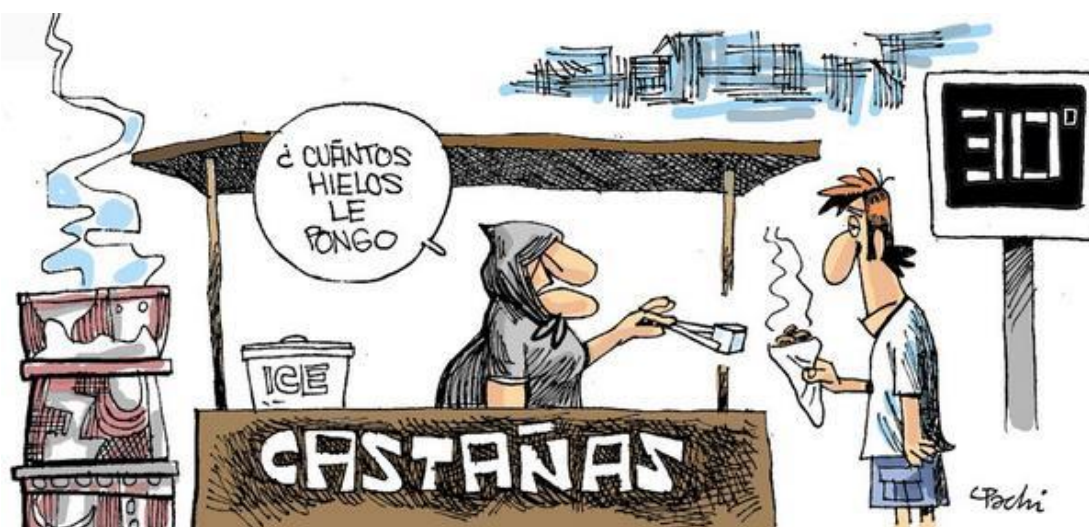


EPTI 17. ADAPTACIÓ AL CANVI GLOBAL

ACA: a disponibilitat d'aigua afectarà a tots els sectors econòmics, sigui quina sigui la seva activitat, i al conjunt de la societat.

Taula:

- S'han d'incorporar les dades del canvi climàtic a tota la planificació
- Enllaça amb el EPTI 24 "Millorar la coordinació institucional i la harmonització de polítiques"
- Enllaça amb el EPTI 21 "participació" = "consells de conca" i/o altres espais de governança





EPTI 18. GESTIÓ DE SEQUERES

ACA:

- Millorar el pronòstic i intensificar el seguiment
- La integració de la gestió ordinària amb la gestió extraordinària
- A partir del consens dels actors implicats, establir protocols per la gestió, optimització de les demandes i unes limitacions de consum.

Taula: La Taula voldria compaginar millor les estratègies de gestió del risc local de sequera amb el seu paper en la gestió de la sequera a nivell de la resta de Catalunya.

ACORD GOV/1/2020, de 8 de gener, pel qual s'aprova el Pla especial d'actuació en situació d'alerta i eventual sequera.

<https://portaldogc.gencat.cat/utillsEADOP/PDF/8039/1778533.pdf>



EPTI 19. GESTIÓ D'INUNDACIONS

ACA: Pla de gestió del risc d'inundacions del Districte Conca Fluvial de Catalunya. Aquest pla s'elabora de forma coordinada entre l'ACA, la Direcció General de Protecció Civil, la Direcció General d'Ordenació del Territori i d'Urbanisme i dels departaments competents en Costes.

Taula:

- Tenim tot el Delta en zona inundable
- El pla de risc d'inundacions informació pública !

https://dogc.gencat.cat/ca/pdogc_canals_interns/pdogc_resultats_fitxa/?action=fitxa&documentId=863408&language=ca_ES

EPTI 20. GESTIÓ I PREVENCIÓ DE CIANOBACTERIS TÒXICS

Taula: NC



EPTI 21. PARTICIPACIÓ PÚBLICA PRESENCIAL I ONLINE

Taula: Millorar els processos ordinaris de la administració per tal que puguin participar i incorporar els resultats dels processos participatius

EPTI 22. MILLORA EN LA RECUPERACIÓ DE COSTOS

ACA: L'any 2018, la recuperació dels costos dels serveis del cicle de l'aigua al Districte Conca Fluvial de Catalunya va ser del 79,1%

Taula:

- Falta d'una anàlisi econòmica públicament accessible per a la valoració de costos i beneficis dels sistemes de gestió i dels grans usuaris
- És crucial que s'inclogui la informació econòmica a la participació: quins costos, per quins serveis, i quins beneficis, per a qui...
- Reconeixement de les pèrdues econòmiques dels llocs d'extracció (o compensacions)



EPTI 23. MILLORA DEL CONEIXEMENT R+D+I

ACA: eines i tecnologia més avantguardista, funcionament dels sistemes aquàtics i de les aigües subterrànies, els nous contaminants i com afecten a les masses d'aigua, sistemes de descontaminació, tecnologies més rendibles, gestió eficient.

Taula:

- Millorar la accessibilitat de la informació i estudis que ja existeixen
- Fomentar la anàlisi de les series de dades existents. Es planteja el problema de la interoperabilitat.
- Importància d'enfocar bé els estudis.
- Importància de la ciència ciutadana



EPTI 24. COORDINACIÓ ENTRE ADMINISTRACIONS

ACA: les competències relacionades amb el cicle de l'aigua afecten a moltes activitats econòmiques, en els sistemes naturals i humans i demanen formes innovadores d'entendre la governança.

Taula:

- Suport a la creació d'espais de governança
- Fomentar una campanya d'estudi i valoració seriosa per evitar les "subvencions perverses"





Tenim programada una jornada sobre el balanç hídric de la Tordera:

- Objectiu: aclarir les discrepàncies sobre els cabals del riu, l'aqüífer, el nivell d'exploració, el paper de la Tordera a ATLL, ...
- Assistiran tècnics de l'ACA i experts
- Es vol fomentar un debat obert però centrat en comparar la visió del territori amb la de la administració.
- Vol donar elements per a la propera fase del REDAPTA on dibuixarem propostes de mesures

19 febrer 2020
De 17.00 a 20.00



Temes prioritaris que hem demanat aclarir a la jornada monogràfica:

- EPTI 5: GESTIÓ DE SEDIMENTS I CABALS ECOLÒGICS
- EPTI 7: GESTIÓ DEL LITORAL
- EPTI 8: SOBREEXPLOTACIÓ D'AQUÍFERS
- EPTI 14. GESTIÓ DE LA DEMANDA
- EPTI 16. OPTIMITZACIÓ DE L'ÚS EN AGRICULTURA
- EPTI 17. ADAPTACIÓ AL CANVI GLOBAL
- EPTI 18. GESTIÓ DE SEQUERES



19 FEBRER 2020: Monogràfic sobre el balanç hídric de la Tordera

26 FEBRER 2020: primer taller de co-disseny “recullir propostes de mesures”

4 MARÇ 2020: segon taller de co-disseny “caracterització de les mesures”

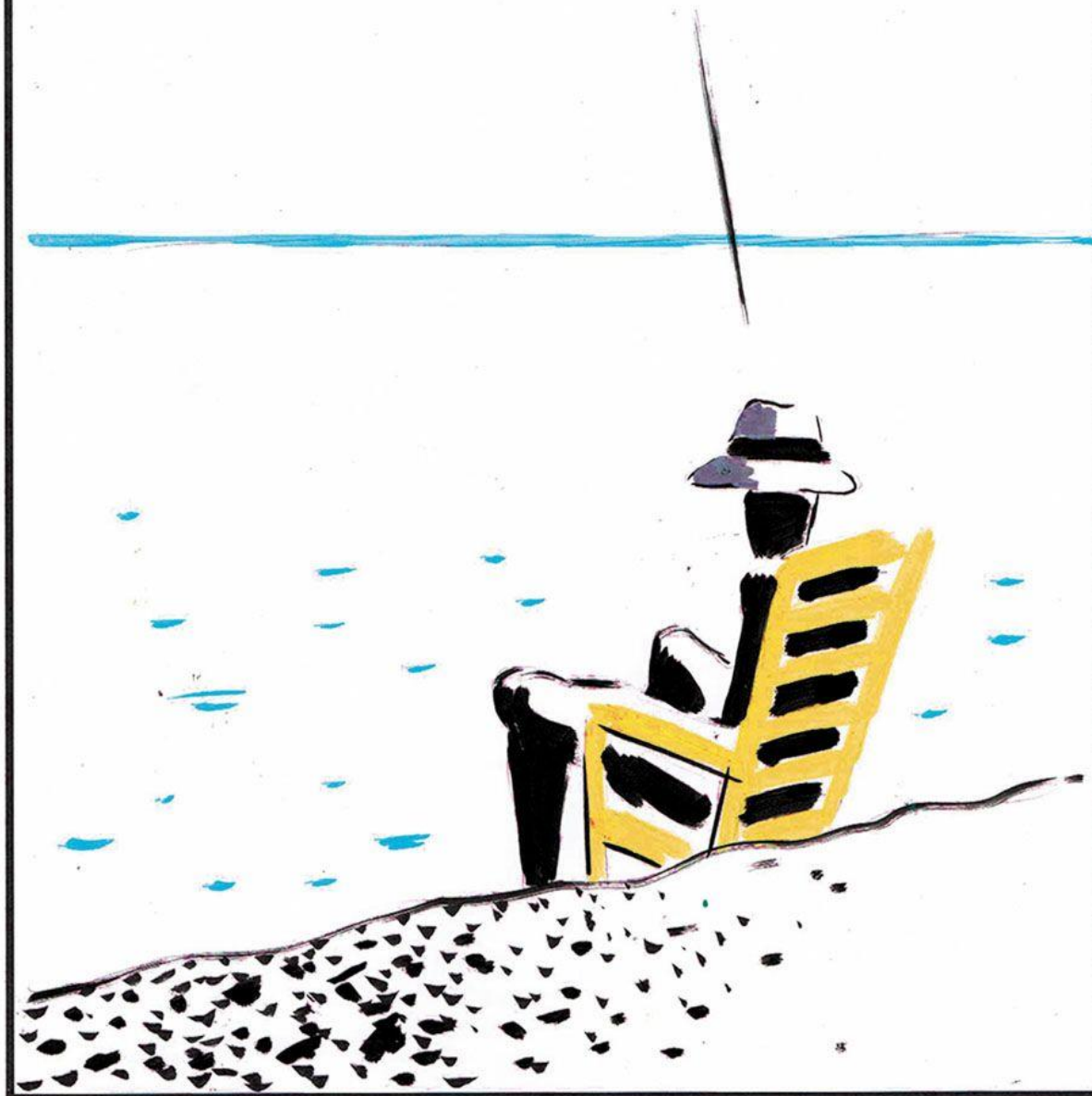
22 ABRIL 2020: tercer taller de co-disseny “incorporació visió de l'administració”

Entre 21 ABRIL I 13 DE MAIG 2020: jornades seguiment de la restauració “camp de Tir” i jornada sobre risc d'inundació.

19 JUNY 2020: presentació resultats REDAPTA Serpis

26/27 JUNY 2020: presentació resultats REDAPTA Tordera i jornada Innovació en la governança.

¡QUÉ BOBADA! SI SUBE EL NIVEL DEL MAR PONEMOS LA
TUMBONA MAS ATRÁS Y YA ESTÁ!





REDAPTA

Espais de governança per a l'adaptació
al canvi global en rius mediterranis

MOLTES GRÀCIES
PER LA VOSTRA ATENCIÓ !

Un projecte de:



Col·labora:



Amb el suport de:

