



Gestió del risc d'inundació al Delta i la Baixada Tordera

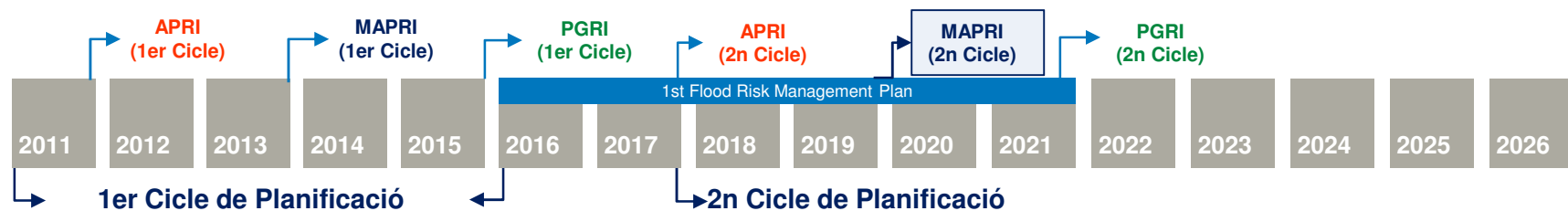
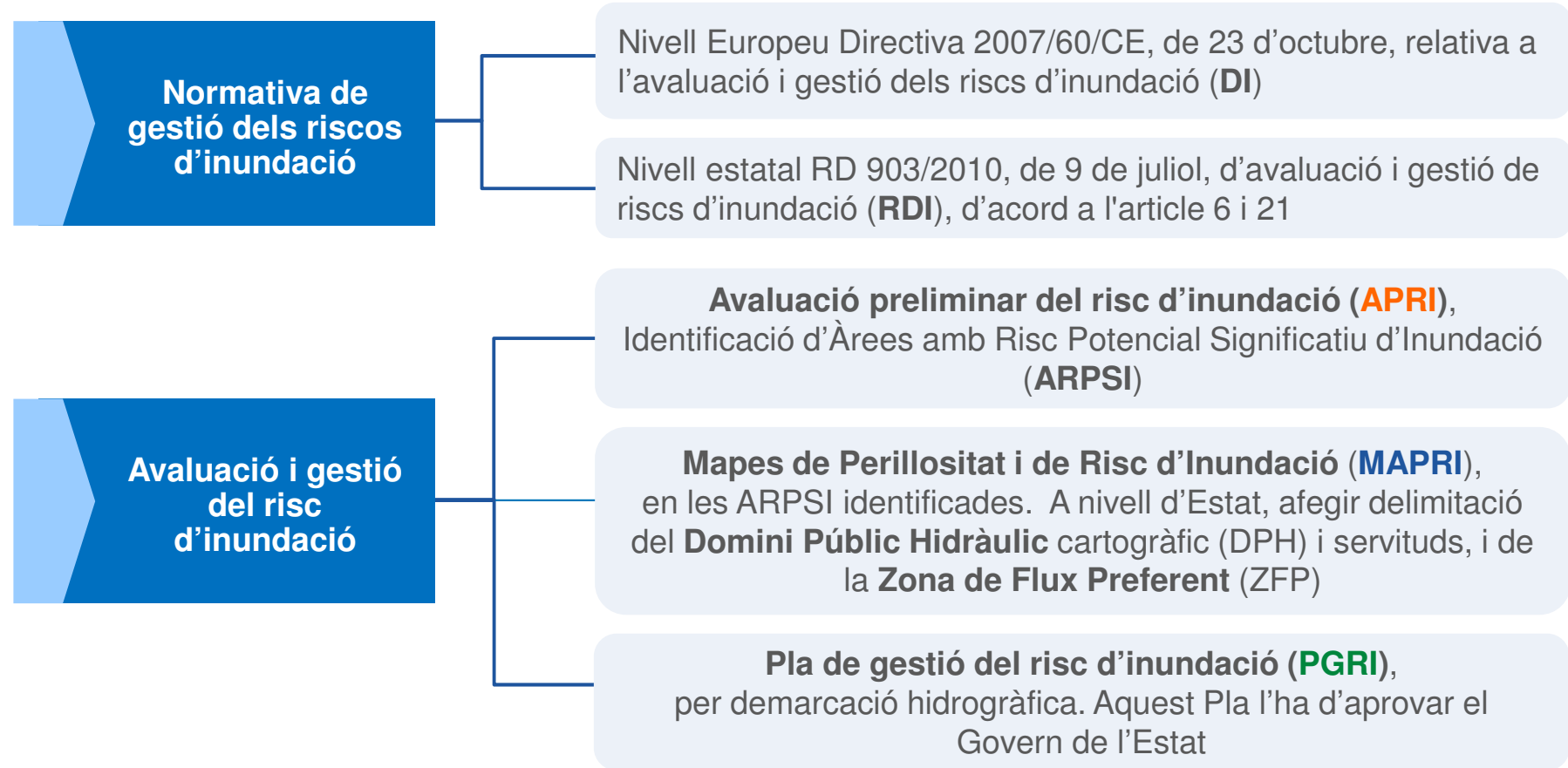
Mapes de Perillositat i Risc d'Inundació MAPRI

Malgrat de Mar, 19 de febrer de 2020

Índex

1. Marc legal
2. 1r Cicle Planificació. Avaluació Preliminar del Risc d'Inundació
3. 1r Cicle Planificació. Mapes de perillositat i risc d'inundació
4. 1r Cicle Planificació. Pla de Gestió i Programa de Mesures
5. 2n cicle de planificació. Revisió i actualització de l'APRI
6. 2n cicle de planificació. Revisió i actualització del MAPRI
7. Episodi de pluges 20 al 23 gener (temporal Gloria)

Marc legal



1r Cicle de Planificació

Avaluació preliminar del risc d'inundació

Mapa ARPSI

Districte Conca Fluvial Catalunya



80%

dels danys
potencials degut a
inundacions

Àrees amb Risc
Significatiu Inundació
(ARPSI fluvials)

15

Trams Risc Significatiu
Inundació (TRI)

72

Àrees amb Risc
Significatiu Inundació
(ARPSI costanera)

14

Trams Risc Significatiu
Inundació (costanera)

21

L' APRI 2012 fou dictaminada favorablement pel Consell d'Administració de l'ACA en data 8 de febrer de 2012

1r Cicle de Planificació

Mapes de perillositat i risc d'inundació

447 km

de TRIs identificats a
l'APRI 2012

Els **Mapes de Perillositat d'Inundació** permeten caracteritzar el **grau d'inundabilitat** mitjançant la delimitació gràfica de les **zones inundables i la distribució de calats**

Aquesta cartografia l'**elabora l'Agència Catalana de l'Aigua**

Els **Mapes de Risc d'Inundació** permeten caracteritzar els **danys potencials** que poden causar les inundacions mitjançant la representació gràfica de la **vulnerabilitat de les zones inundables**

Aquesta cartografia l'**elabora la Direcció General de Protecció Civil**

Els MAPRIs 2014 foren dictaminats favorablement pel Consell d'Administració de l'ACA en data 16 de juliol de 2014

1r Cicle de Planificació

Pla de gestió i Programa de mesures

Objectiu

reduir raonablement els danys esperats

Pla multisectorial

Desenvolupat en **col·laboració amb diferents autoritats responsables** d'àmbit local, autonòmic i nacional: autoritats de Protecció Civil, municipis, Dirección General de Sostenibilidad de la Costa y del Mar

ACORD GOV/118/2017, d'1 d'agost, pel qual **s'aprova el Programa de mesures** de l'àmbit hidrològic del Pla de gestió del risc d'inundació del districte de conca fluvial de Catalunya (PMH)

El primer cicle de gestió del risc d'inundacions es completa amb l'aprovació del PGRI pel Reial Decret 126/2018, de 9 de març

1r Cicle de Planificació

Mesures estructurals que impliquen intervencions físiques als cursos fluvials i en zones propenses a inundacions

29 M€

Manteniment i conservació de lleres públiques en el Districte de Conca Fluvial de Catalunya

5,4 M€

Mesures per a la gestió de les inundacions – **retenció natural d'aigua** i reforestació de riberes

1,5 M€

Manteniment i millora de l'inventari de **notes i activitats extractives** situades dins de la zona de flux preferent

7,8 M€

Mesures estructurals per regular l'abocament de cabal – **millora de la seguretat i l'explotació dels embassaments**

16,26 M€

PMH

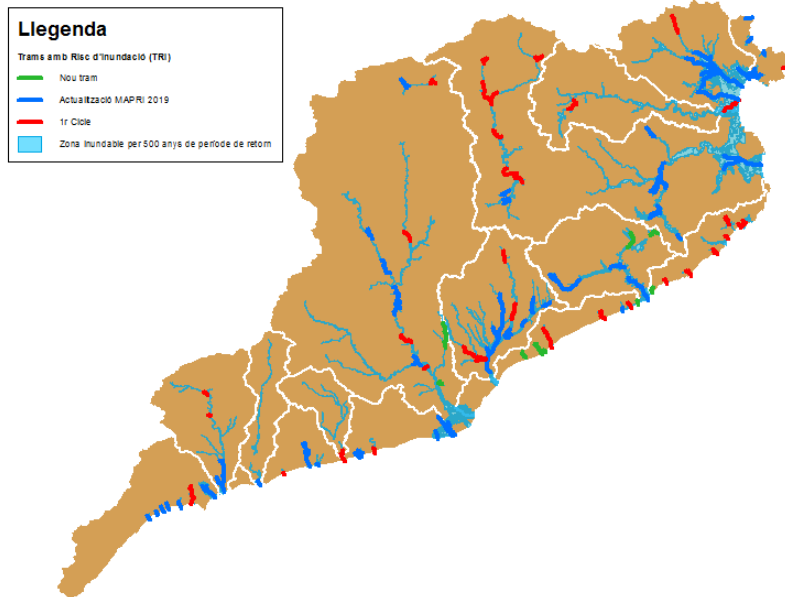
**Inversió 44 M€ i
19 mesures
ACA**

2n Cicle de Planificació

Revisió i actualització de l'APRI

Mapa ARPSI

Disctricte Conca Fluvial Catalunya



CCS

Anàlisi episodis
succeïts 2011-2017

ARPSI tipologia fluvial	14
ARPSI tipologia fluvial/pluvial	1
ARPSI tipologia pluvial – 2n Cicle	1
ARPSI tipologia costanera	28
TRI tipologia fluvial	71
TRI tipologia fluvial – 2n Cicle	8
TRI tipologia costanera	28

La revisió i actualització de l'APRI fou **dictaminada favorablement pel Consell d'Administració de l'Agència en sessió d'11 d'abril de 2019 i, aprovada** mitjançant resolució del Director de l'Agència de 3 de maig de 2019

2n Cicle de Planificació

Revisió i actualització del MAPRI

La DGPC ha **actualitzat completament** la cartografia de **Mapes de Risc** tenint en compte la nova metodologia establerta pel *MITECO*:

Caracterització de danys tenint en compte la **distribució de calats** i l'extensió de les zones inundables

L'ACA ha actualitzat parcialment la cartografia de **Mapes de Perillositat** a partir de la delimitació gràfica de les **zones inundables** i la seva **distribució dels calats**

Incorporada delimitació de la **zona de flux preferent de la xarxa hidrogràfica principal**

Cursos fluvials estudiats

1.962,3 km

Actualitzats

616,3 km

Trams amb risc significatiu (TRI)

524,2 km

TRI actualitzats

306,7 km

Municipis amb ZI

416

2n Cicle de Planificació

Fonts revisió i actualització cartografia perillositat

Implementació PGRI 1r Cicle
Pla de gestió de motes i activitats extractives

380,5 km cursos fluvials
170,41 km de TRIs

Implementació PGRI 1r Cicle
Àmbits TRI prioritzats a l'Annex 2 del PMH

47,83 km cursos fluvials
33,67 km de TRIs

Desenvolupament 2n Cicle DI –
Nous estudis d'inundabilitat

151,11 km cursos fluvials
65,71 km de TRIs

Estudis d'inundabilitat associats a la **tramitació d'expedients urbanístics**

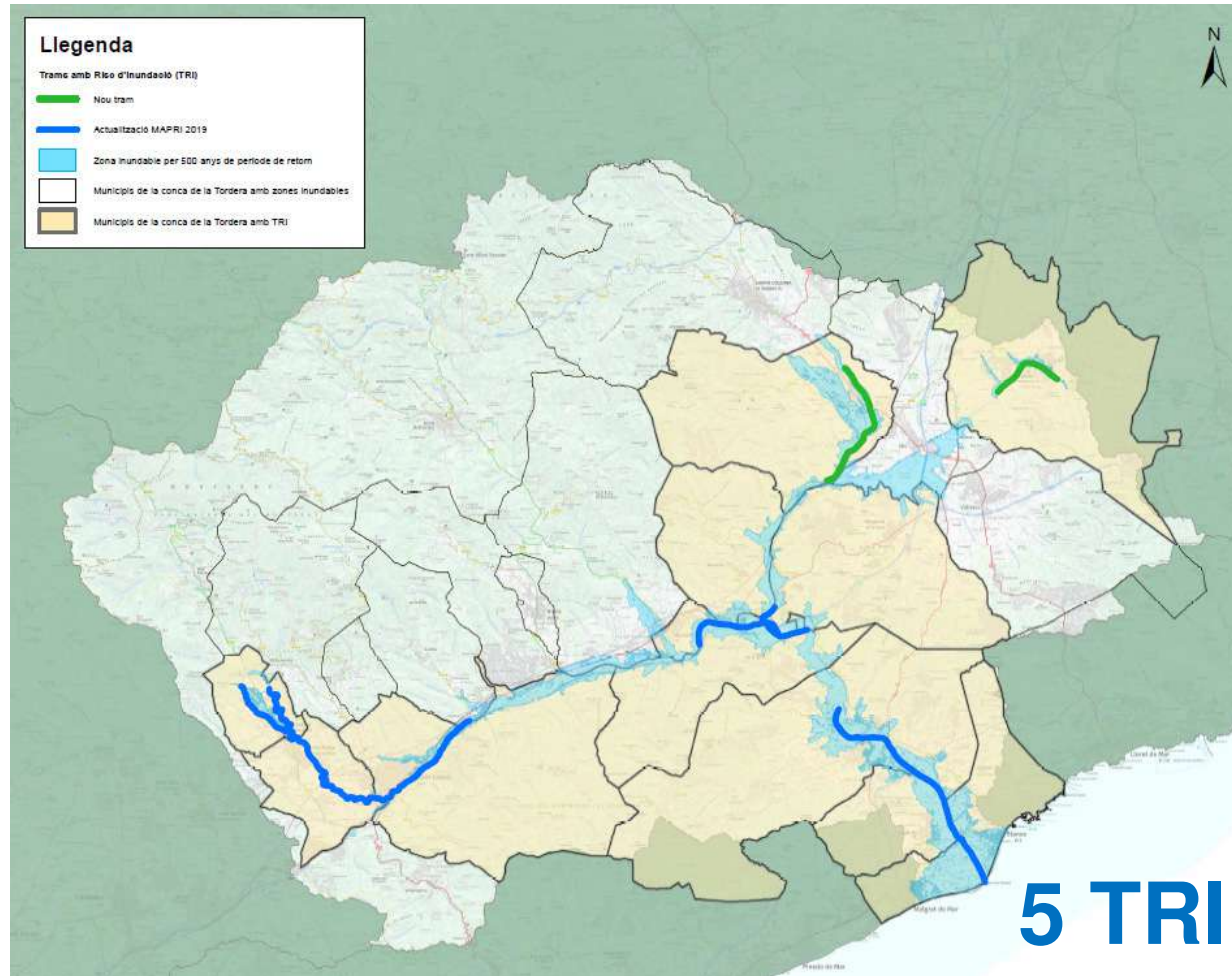
36,87 km de TRIs

TRI no actualitzats

217,52 km

2n Cicle de Planificació – MAPRI 2019

MAPRI 2019 – Conca La Tordera - Municipis amb TRIs identificats



2 Nous TRI

Trams amb risc significatiu (TRI)

43,8 km

TRI actualitzats

43,8 km

Municipis TRI

13

Cursos fluvials estudiats

103,2 km

Actualitzats

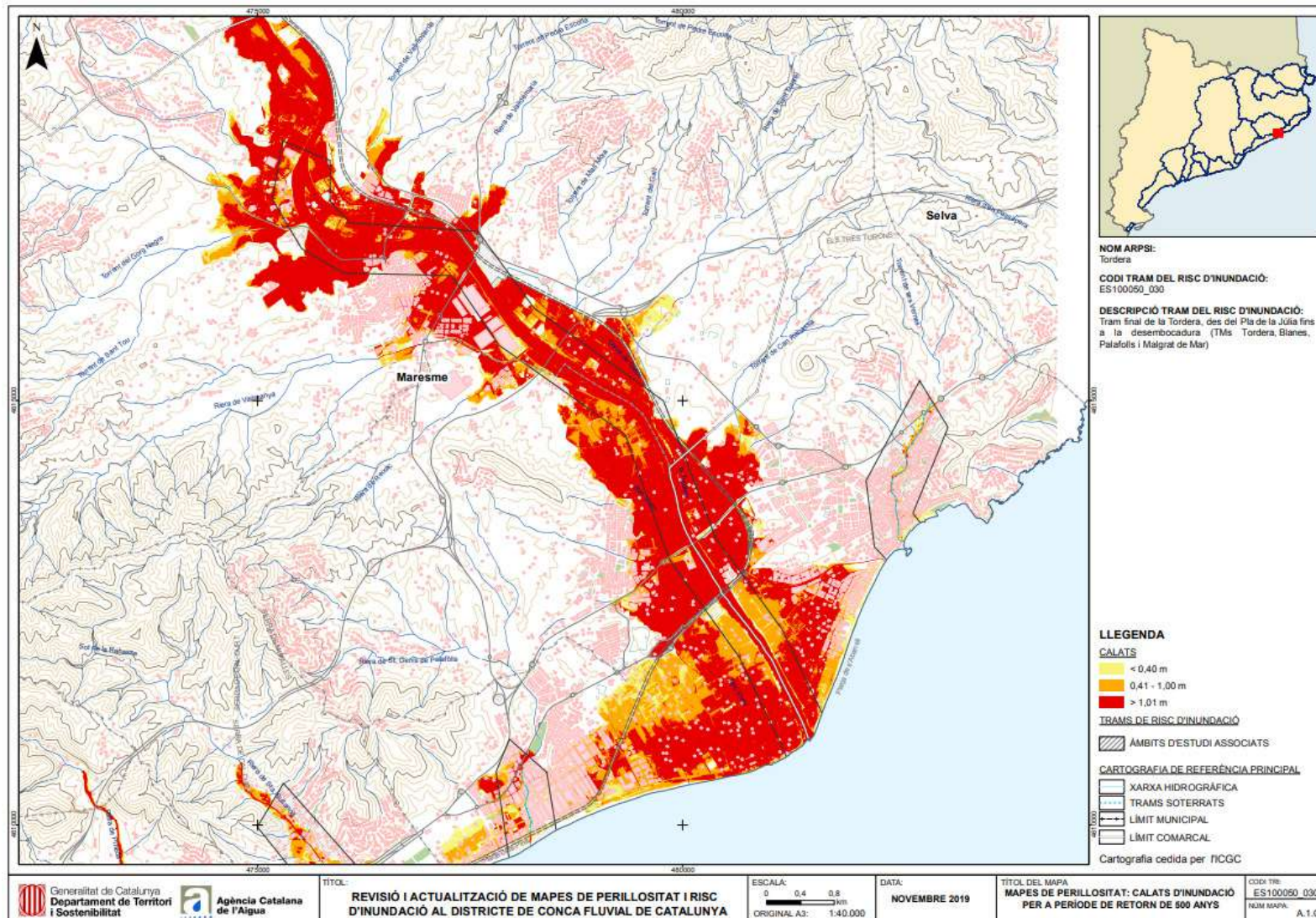
103,2 km

Municipis amb ZI

20

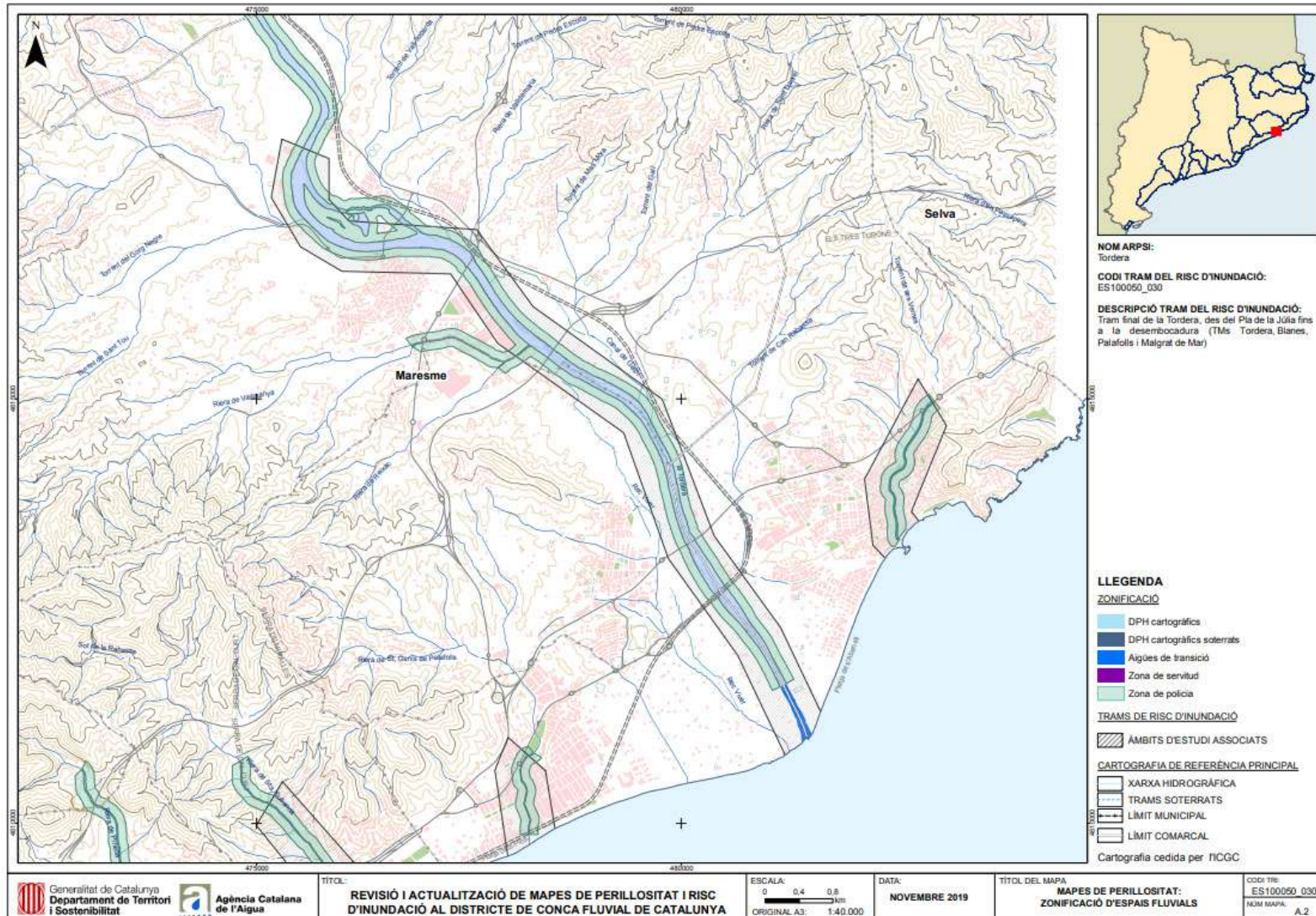
2n Cicle de Planificació – MAPRI 2019

MAPRI 2019 – Perillositat per T10, T100 i T500



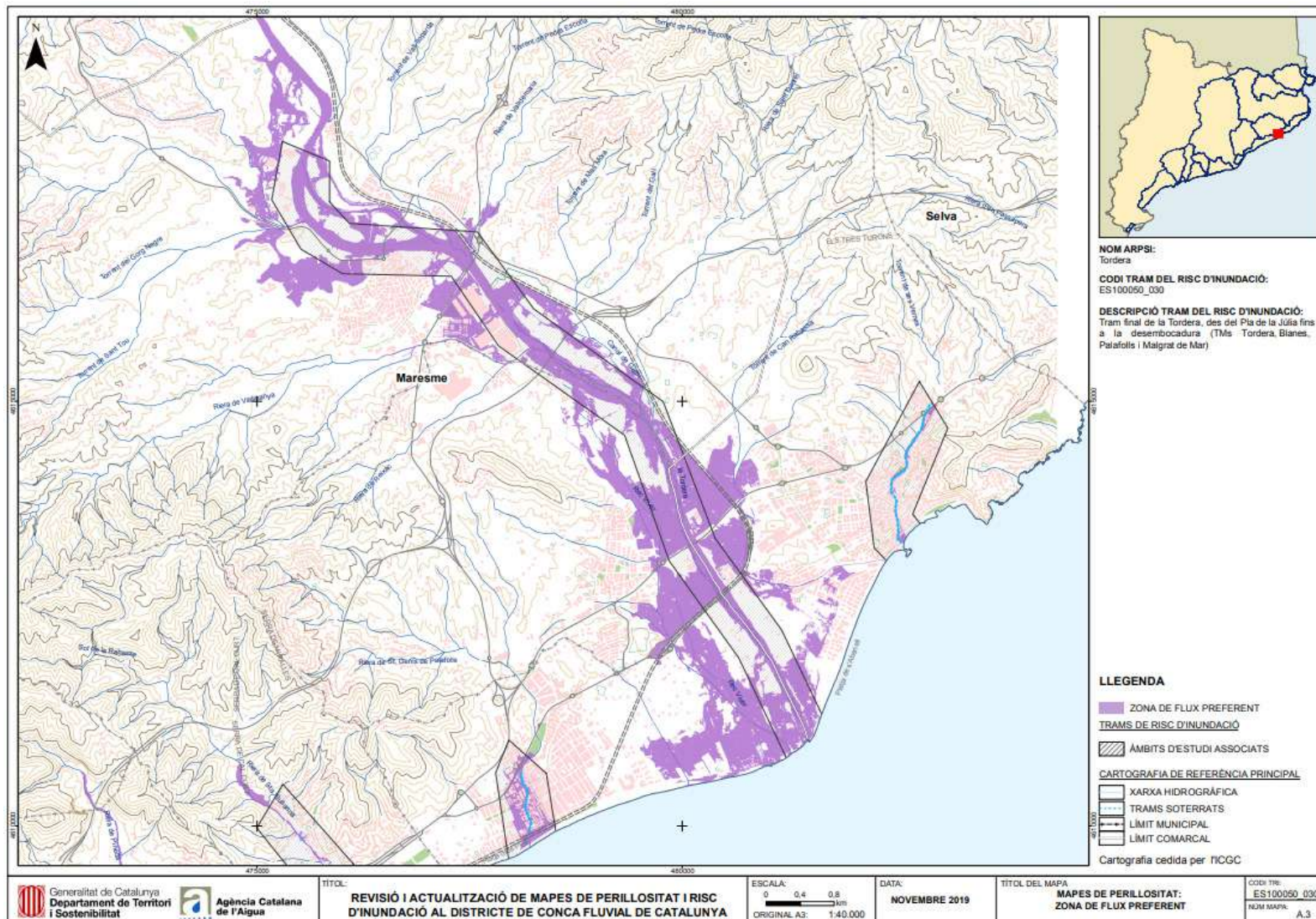
2n Cicle de Planificació – MAPRI 2019

MAPRI 2019 - DPH cartogràfic i servituds



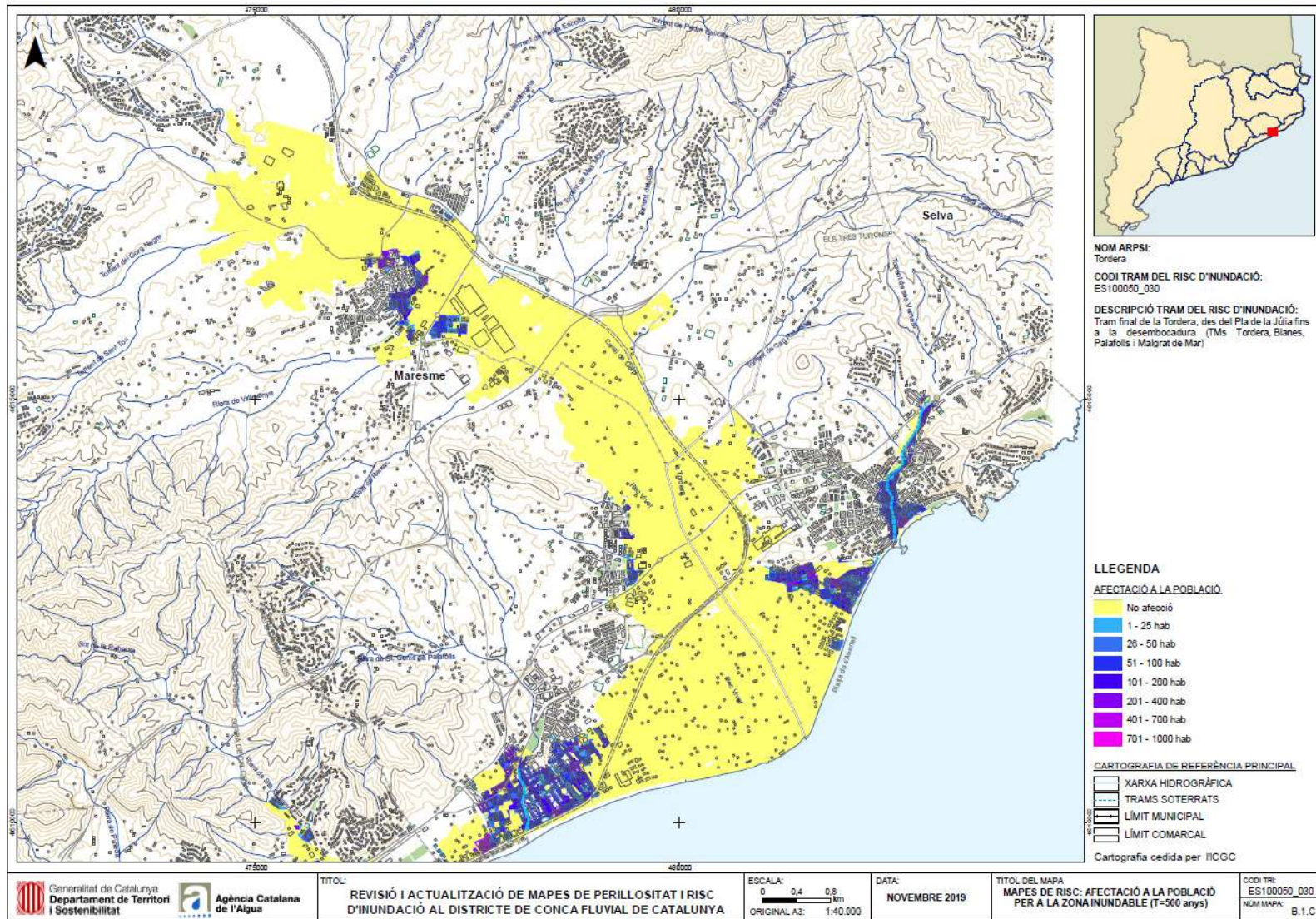
2n Cicle de Planificació – MAPRI 2019

MAPRI 2019 - Zona de flux preferent (Criteri ZIG)



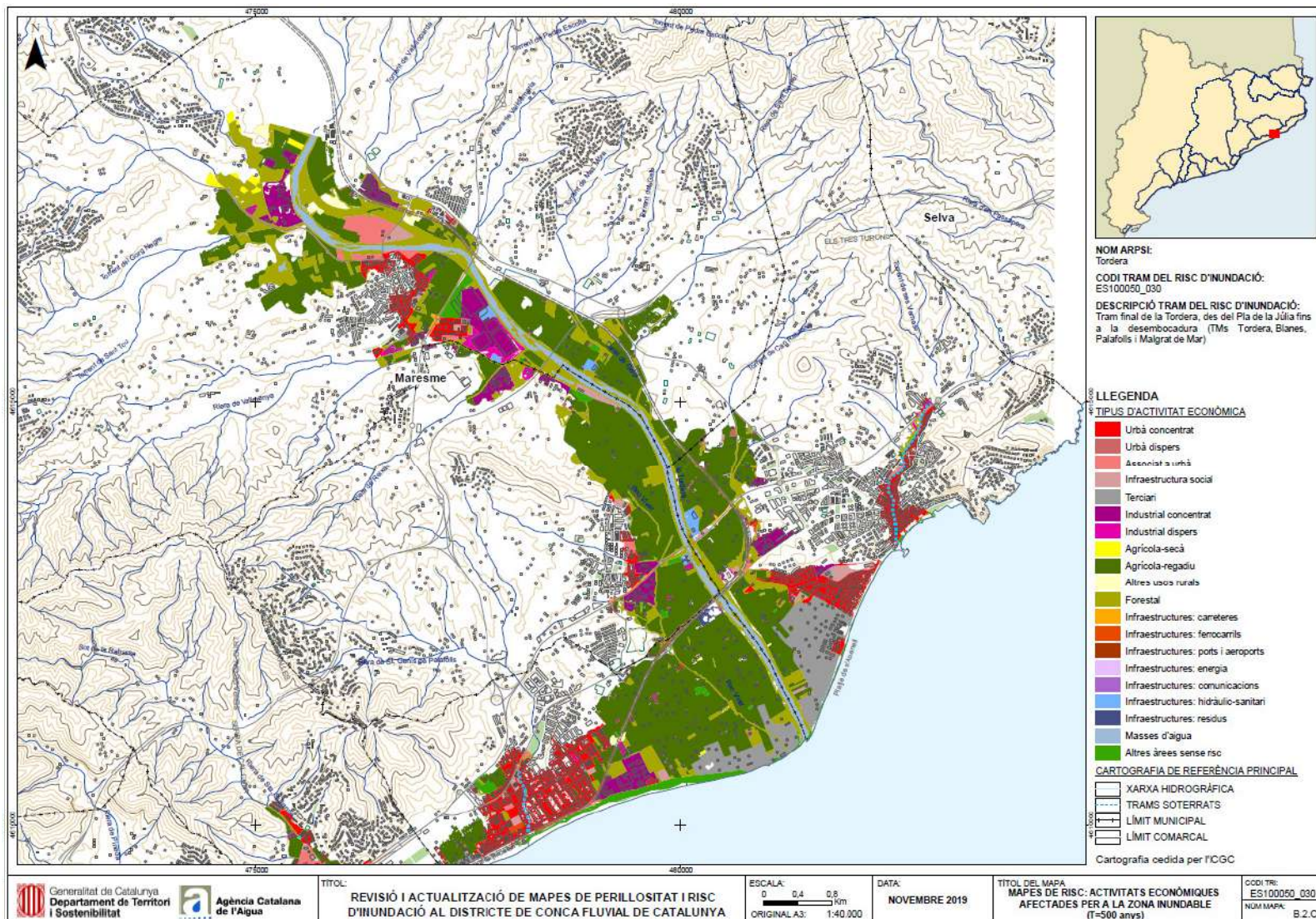
2n Cicle de Planificació – MAPRI 2019

MAPRI 2019 – Afectació a la població per T10, T100 i T500



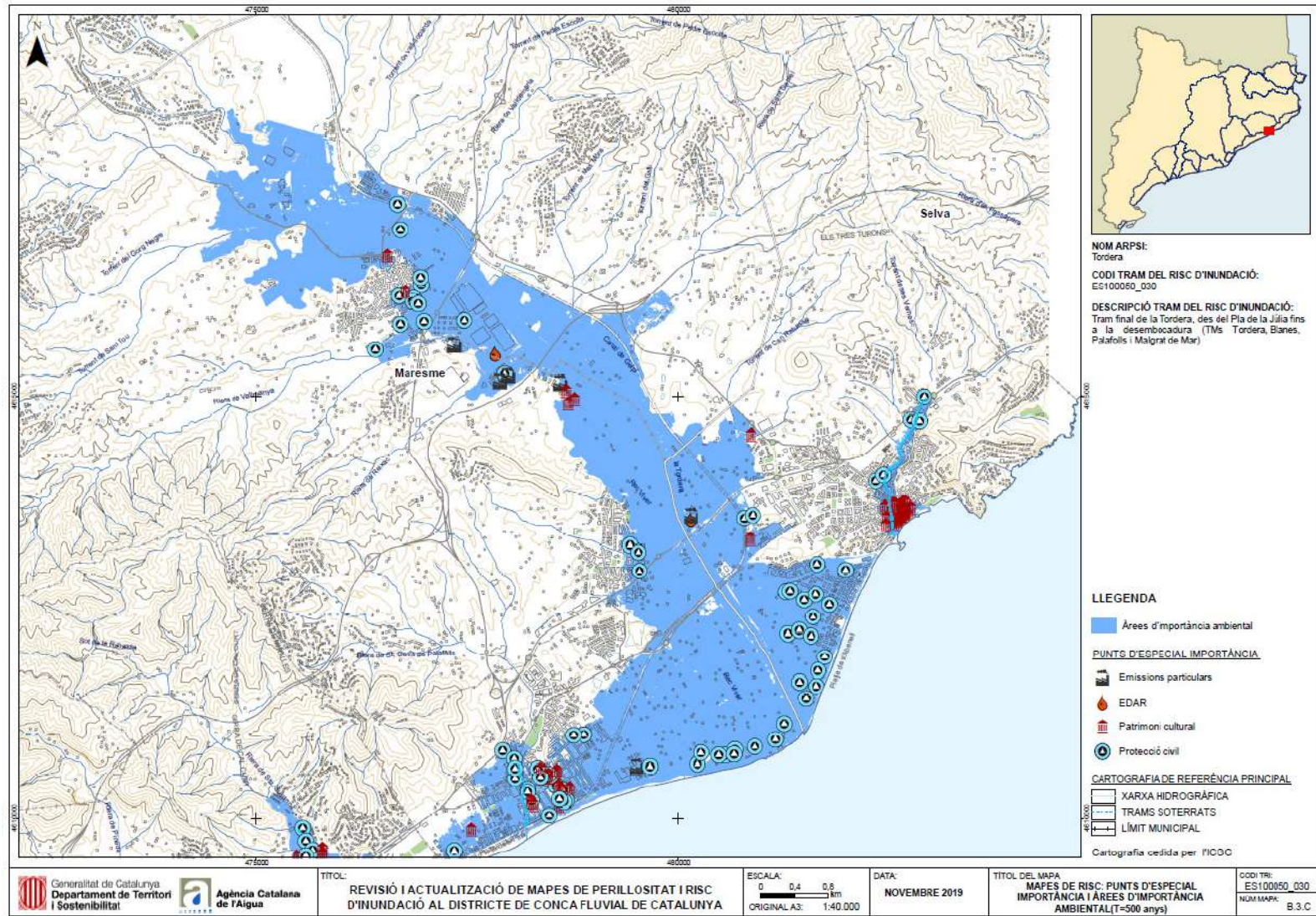
2n Cicle de Planificació – MAPRI 2019

MAPRI 2019 – Afectació activitats econòmiques per T10, T100 i T500



2n Cicle de Planificació – MAPRI 2019

MAPRI 2019 – Punts i Àrees especial importància per T10, T100 i T500



2n Cicle de Planificació

Consulta pública del MAPRI 2019

En el DOGC Núm. 8015, de data **3 de desembre de 2019**, es publica l'**ANUNCI de consulta pública** dels mapes de perillositat i zonificació de l'espai fluvial del districte de conca fluvial de Catalunya,

durant un **termini de 3 MESOS**

Cartografia associada a la xarxa hidrogràfica principal del DCFC

Visor

Cartografia associada als TRIs

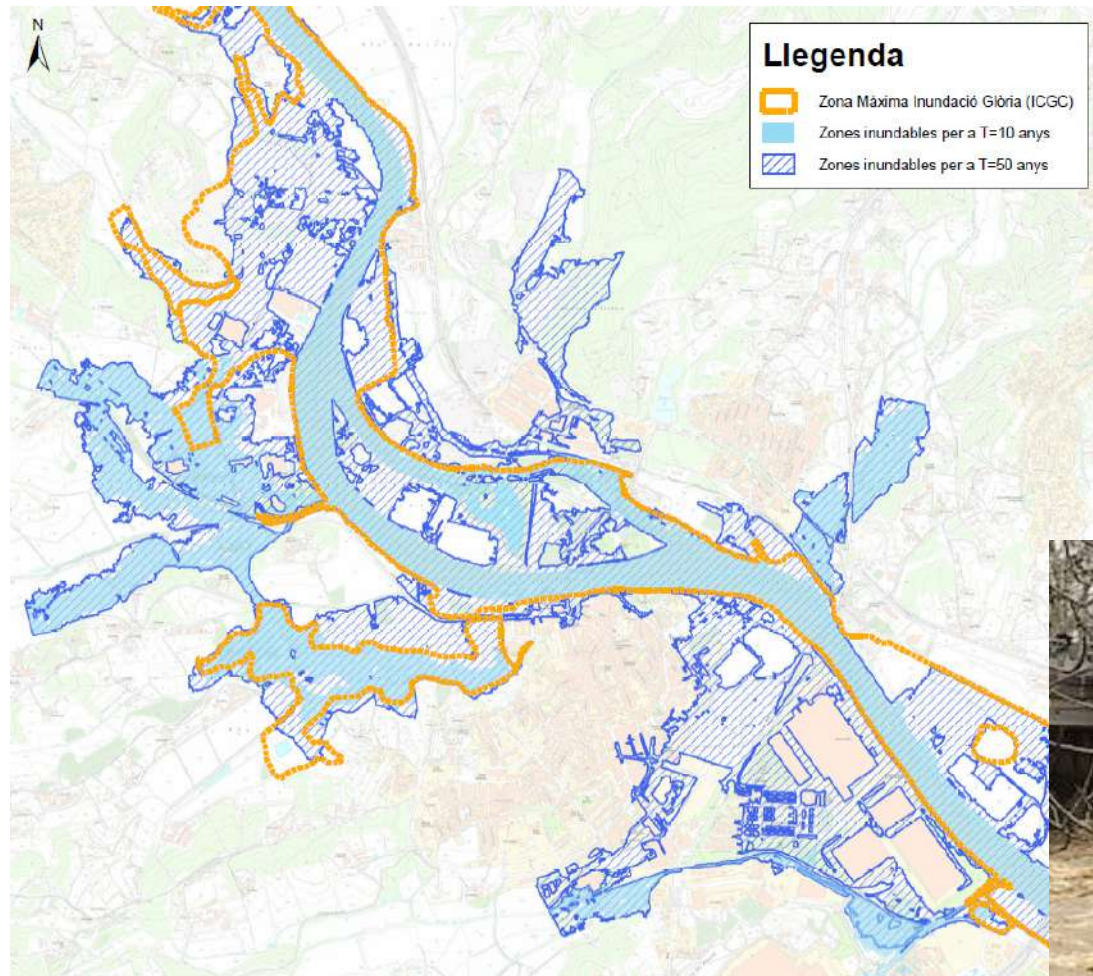
Pdf



<http://aca.gencat.cat/ca/inici>

Episodi de pluges 20 al 23 gener – Temporal Gloria

Anàlisi de l'episodi - Tordera



600 m³/s

Registrats a Fogars de la Selva

437 m³/s

T = 10 anys

1225 m³/s

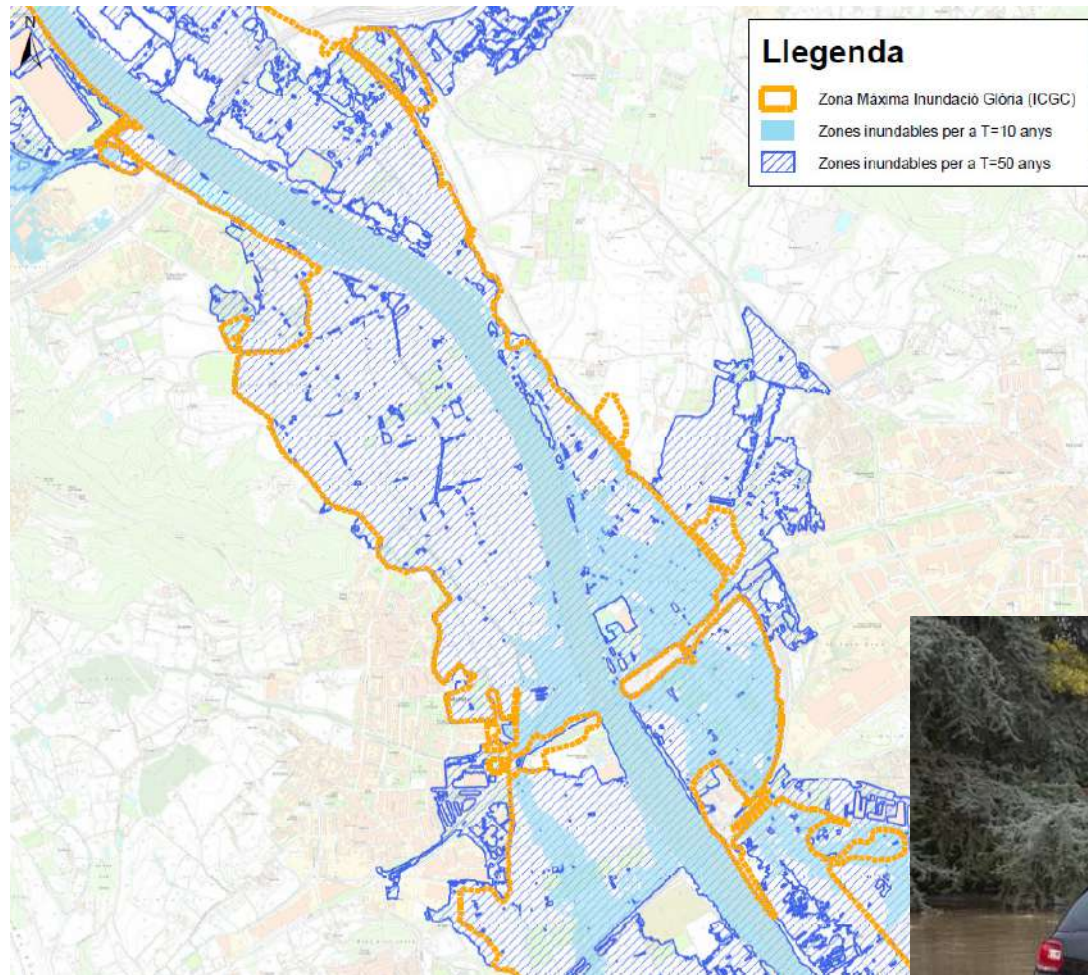
T = 50 anys



(Foto: Ajuntament Tordera)

Episodi de pluges 20 al 23 gener – Temporal Gloria

Anàlisi de l'episodi - Palafolls



600 m³/s

Registrats a Fogars de la Selva

437 m³/s

T = 10 anys

1225 m³/s

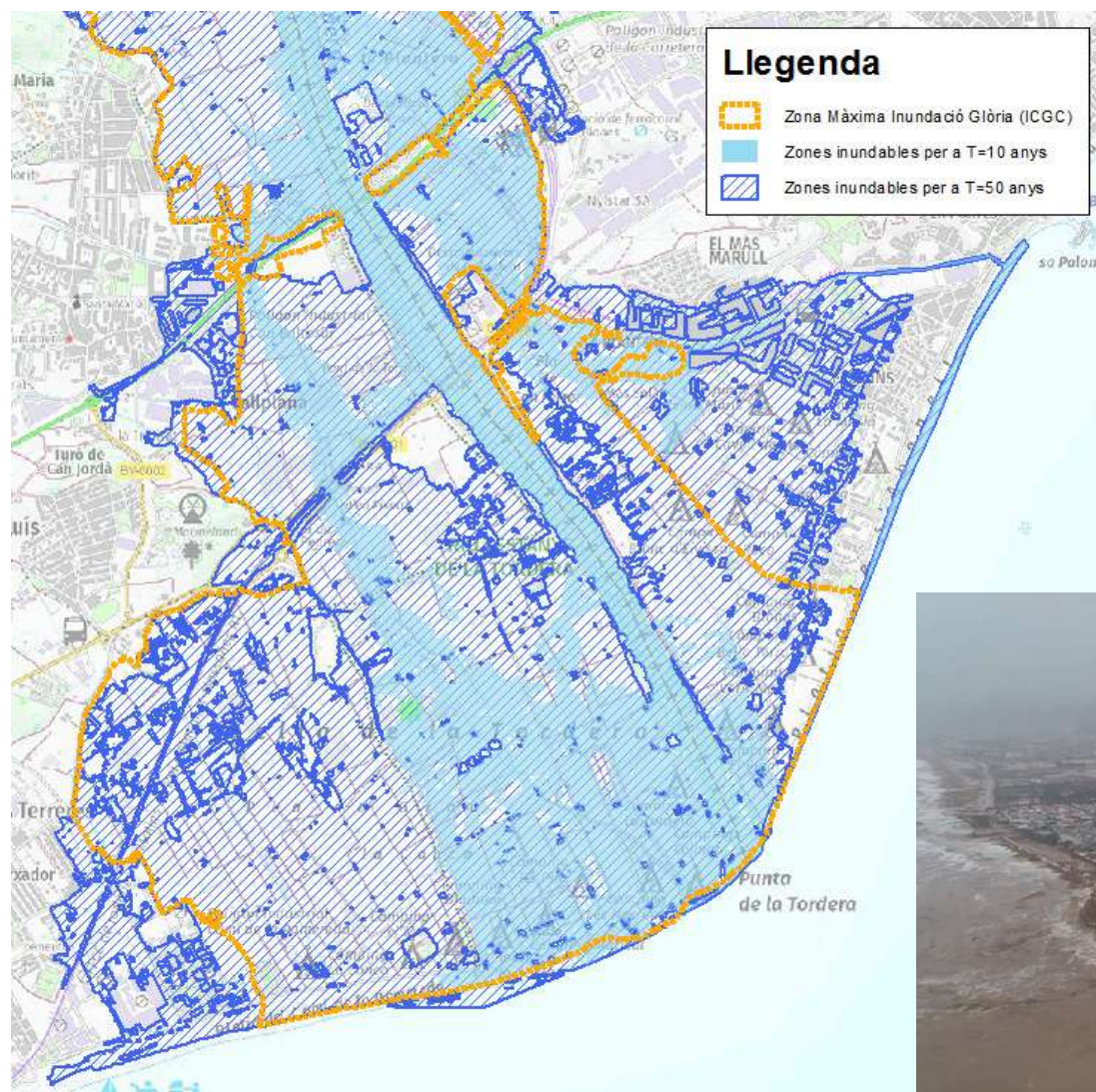
T = 50 anys



(Foto: El Periódico)

Episodi de pluges 20 al 23 gener – Temporal Gloria

Anàlisi de l'episodi – Delta de la Tordera



600 m³/s

Registrats a Fogars de la Selva

437 m³/s

T = 10 anys

1225 m³/s

T = 50 anys



Episodi de pluges 20 al 23 gener – Temporal Gloria

Lliçons apreses

Emergència climàtica:

- Tempestes convectives de curta durada i gran intensitat. Pluges més destructives per la seva torrencialitat
- Necessitat d'adaptació a la nova realitat en les pròximes dècades

Ús inapropiat de les zones inundables i edificacions no adaptades:

- Legislació sectorial no regula activitats i usos vulnerables ja existents en zones de flux de preferent

Vegetació invasora en relació als danys causats:

- Gran nombre d'arbres de grans dimensions arrossegats per la força de l'aigua i important volum de transport de sediments

Millora de les habilitats socials:

- Conceptes com a període de retorn, risc, vulnerabilitat, perill, etc., són de difícil comprensió per al ciutadà

Episodi de pluges 20 al 23 gener – Temporal Gloria

Mesures en execució

Continuar impulsant les actuacions de manteniment i conservació de lleres previstes en la planificació hidrològica, mitjançant Programes específics:

- 5,4M € per **millorar les condicions de drenatge** de les lleres públiques però **conservant la qualitat ecològica** de l'ecosistema fluvial

Continuar amb l'impuls de convocatòries d'ordres de subvenció adreçades als ens locals per a la realització d'actuacions de protecció enfront avingudes per al benefici de zones urbanes

Consolidar la implantació de SAPIs i desenvolupament d'una plataforma per oferir serveis SAGRI als organismes implicats en la gestió de el risc:

- Projecte europeu **ANYWHERE** (plataforma multiriscos A4Cat) i ordre de subvenció per a la realització de projectes d'investigació per a l'especialització intel·ligent relativa a el risc d'inundació (0,3 M €).

Episodi de pluges 20 al 23 gener – Temporal Gloria

Reptes pendents

Promoure i potenciar l'ús de solucions naturals (NBS) per reduir el risc d'inundació:

- Projecte europeu **RECONNECT** i **Plans de notes i activitats extractives** de les conques Ter-Daró, Muga-Mugueta i la Tordera
- Coordinació amb altres organismes per a la reposició de les infraestructures col·lapsades o malmeses (ponts d'en Pitxota, conduccions ATL, etc.)

Disseny i implantació d'una estratègia de comunicació i participació ciutadana per millorar la seva capacitat d'apoderament i resposta davant de el risc d'inundació, en coordinació amb la Direcció General de Protecció Civil:

- Implantació d'activitats per crear consciència social i millorar les habilitats socials
- Importància de mantenir l'interès en el temps

Gràcies per la vostra atenció

Agència Catalana de l'Aigua

Web: aca.gencat.cat

Twitter: [@aigua_cat](https://twitter.com/aigua_cat)

Instagram: [@aigua_cat](https://www.instagram.com/aigua_cat)

Facebook: [facebook.com/aiguacat](https://www.facebook.com/aiguacat)

YouTube Canal [ACA](#)