

L'impacte socioeconòmic del Life Pletera



Josep Pueyo-Ros

Departament de Geografia. Universitat de Girona



Grup de Recerca Medi Ambient i
Tecnologies de la Informació Geogràfica

Universitat
de Girona

Departament de Geografia
Institut de Medi Ambient

Aiguamolls de la Pletera (abans de la restauració)



Font: Institut Cartogràfic de Catalunya (2016). Ortofoto 1:5000

Aiguamolls de la Pletera (abans de la restauració)



Font: <http://ramonfortia.cat>

Aiguamolls de la Pletera (abans de la restauració)



Intervencions del Life Pletera



-  Area of project
-  Lagoons
-  Saltmarsh
-  Dunes
-  Birdwatching points

0 200 400
Meters



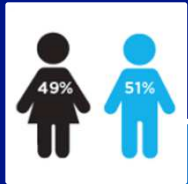
Font: EU LIFE Pletera

Aiguamolls de la Pletera (durant la restauració)



Font: Institut Cartogràfic de Catalunya (2017). Ortofoto 1:5000

Enquestes als visitants



Perfil socioeconòmic

- Perfil socioeconòmic
- Tipus de visitant



Comportaments als aiguamolls

- Motiu de la visita
- Preferències
- Número de visites
- Travel cost



Opinió en relació al projecte Life

- Puntuació del projecte
- Aspectes positius
- Aspectes negatius
- Canvis en la freqüentació

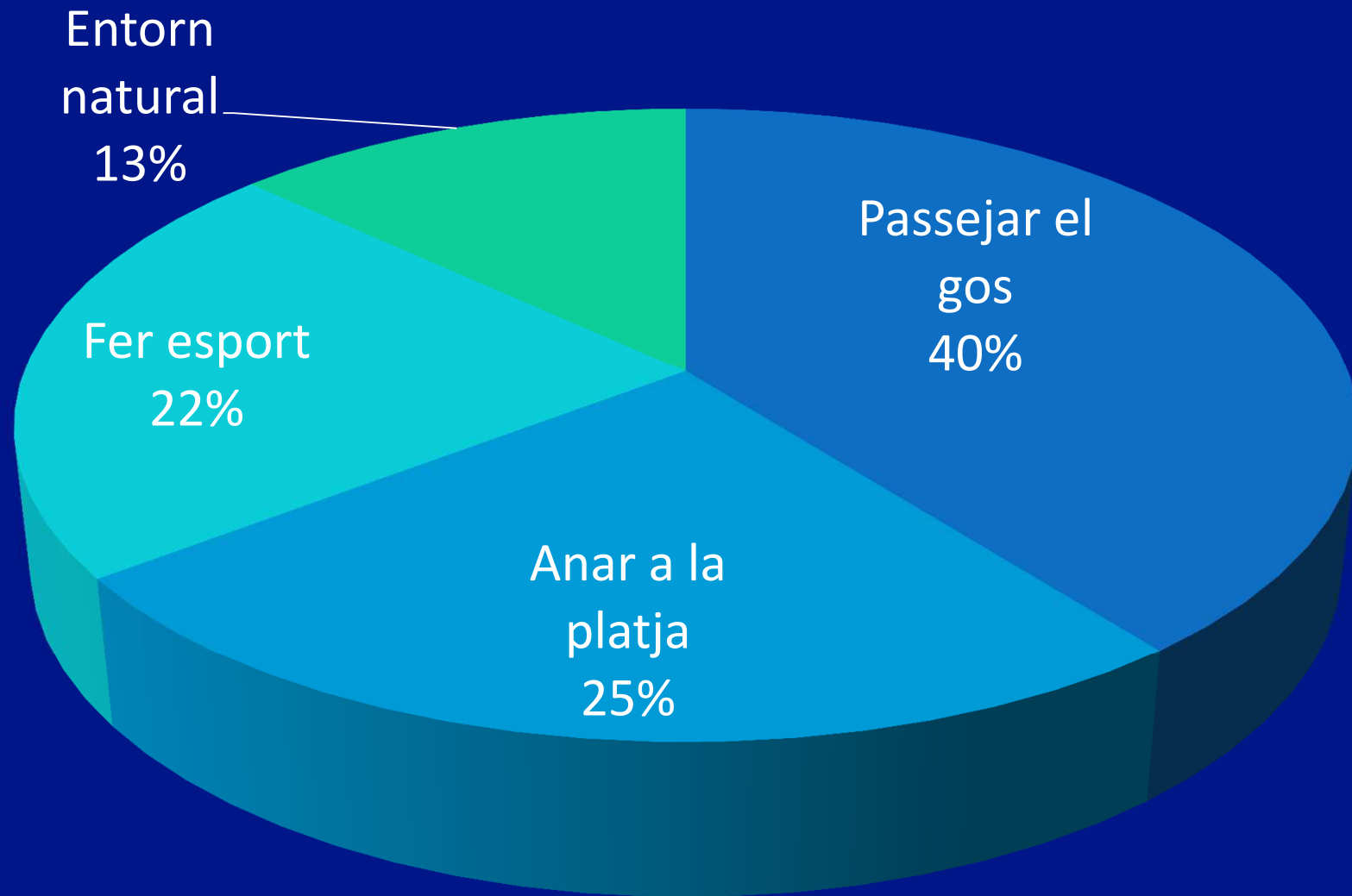
El projecte incrementarà o reduirà el valor recreatiu dels aiguamolls?

- Principals conclusions:
 - Les visites a la destinació turística no estan influenciades pel que passi als aiguamolls.
 - La restauració ecològica no afectarà la demanda d'usos recreatius de l'aiguamoll.

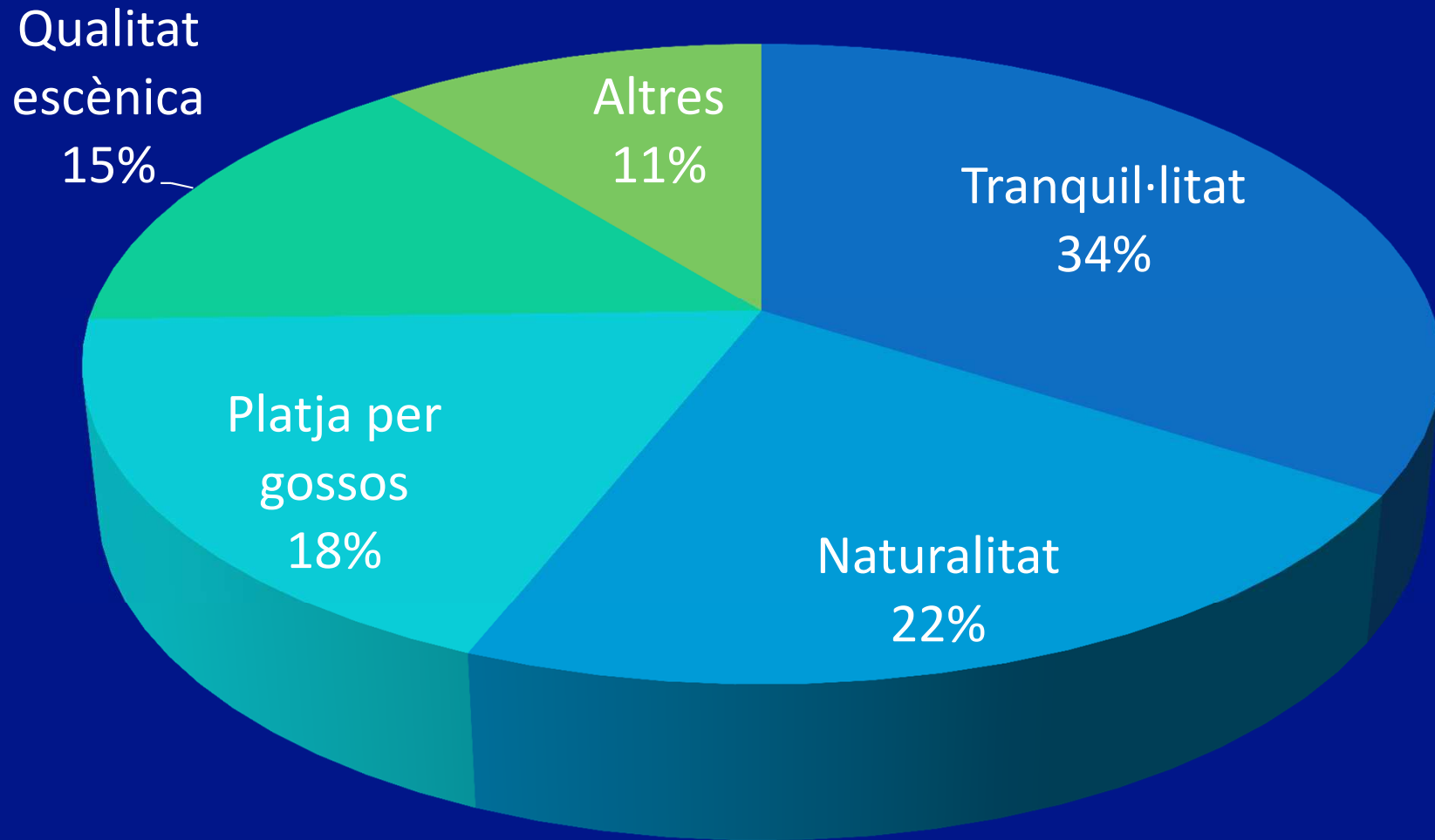
Tot depèn del perfil dels visitants

- Tres perfils de visitants identificats:
 1. Visitants interessats només en els usos recreatius i la platja (18%)
 2. Visitants interessats en els valors naturals de l'aiguamoll (35%)
 3. Visitants indiferents al projecte de restauració ecològica (47%)
- Comportament de cada grup
 - Canvis en la freqüència de visites:
 - El grup 2 incrementaran el número de visites (3.86 / any)
 - El grup 1 reduiran el número de visites (-0.55 / any)
 - Puntuació donada al projecte:
 - El grup 2 puntuen millor el projecte (8.49) que els altres (7.86 i 7.67).

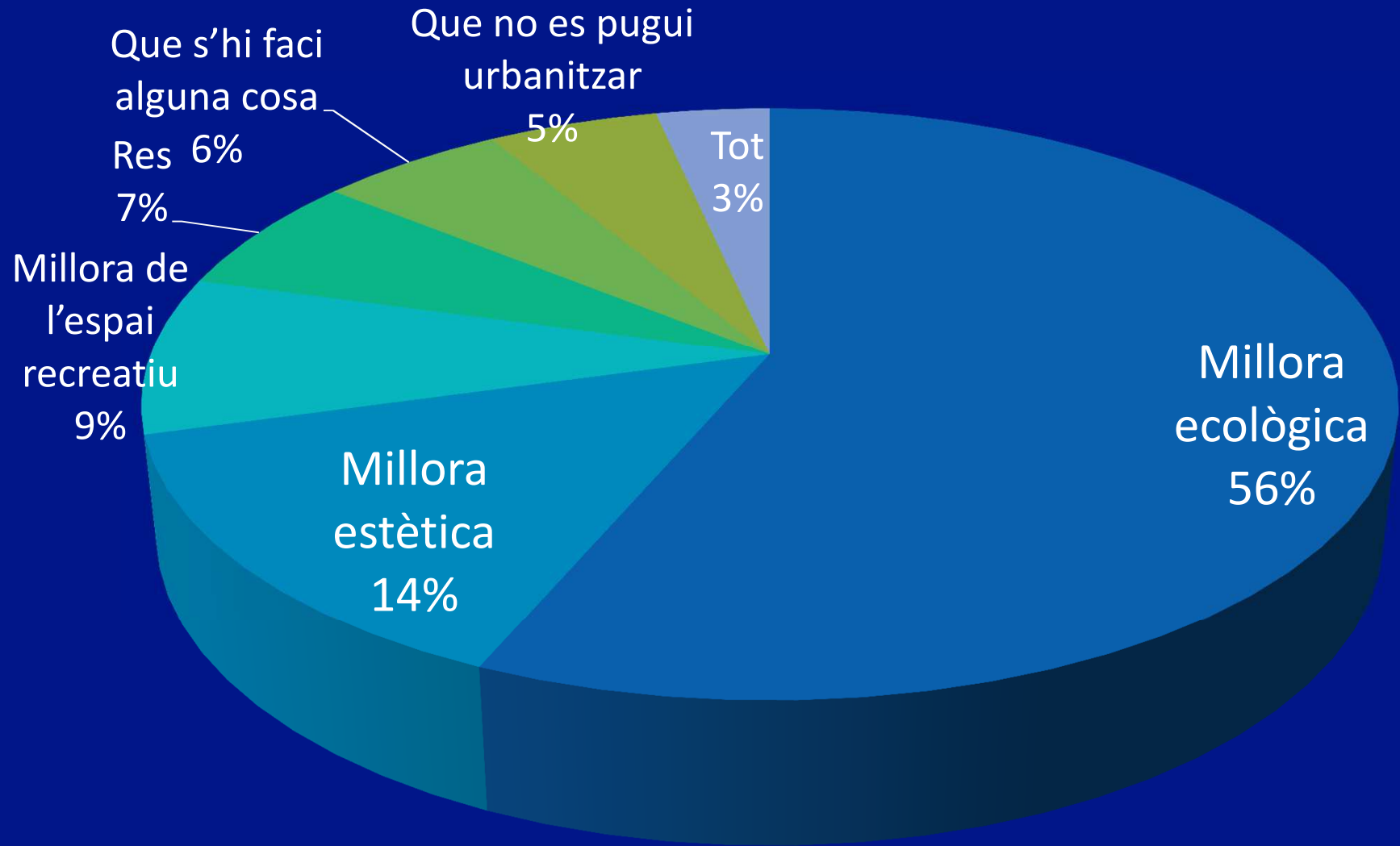
Per quin motiu visites la Pletera?



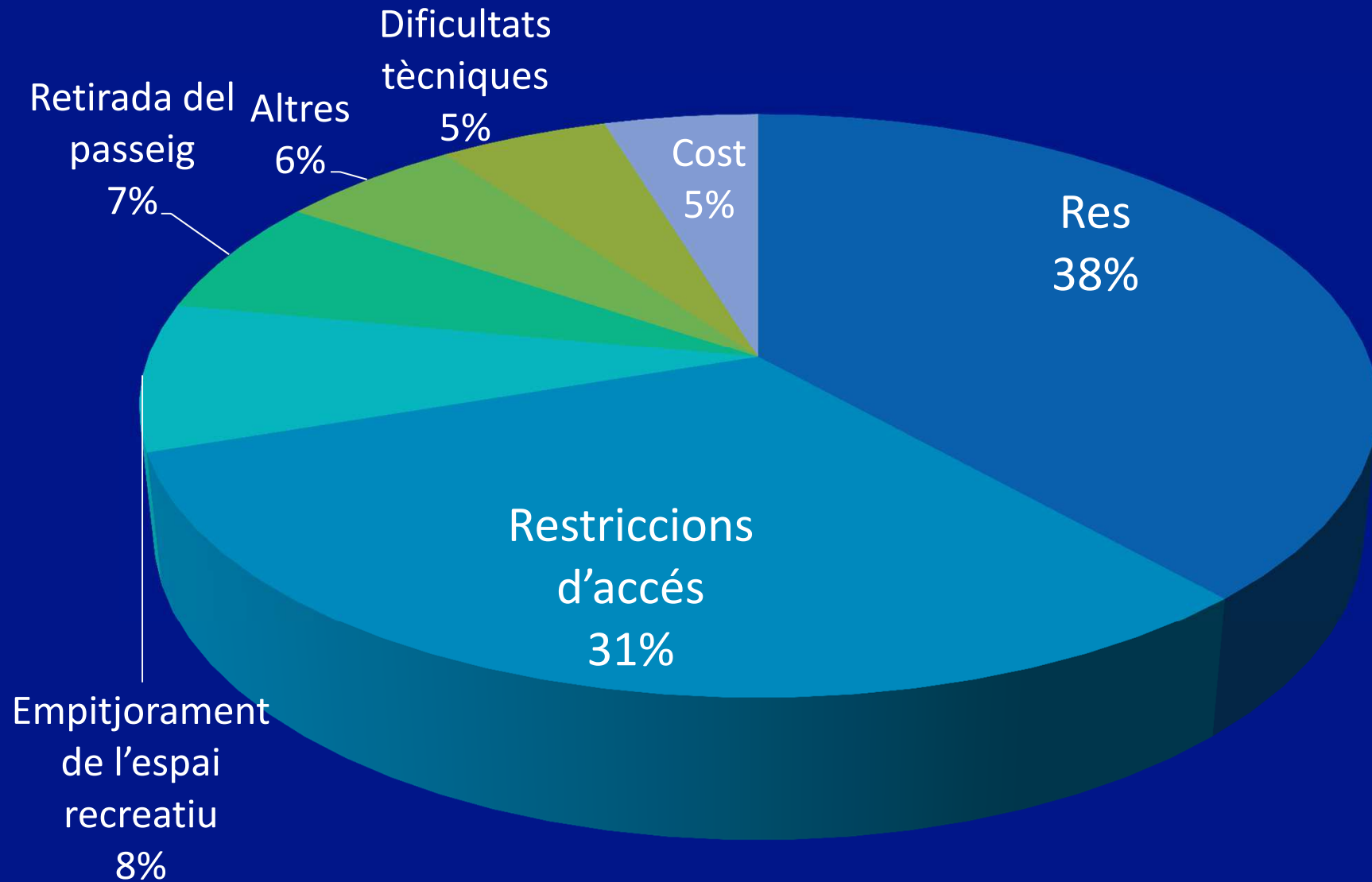
M'agrada anar a la Pletera perquè...



Quins aspectes positius té el projecte?



Quins aspectes negatius té el projecte?

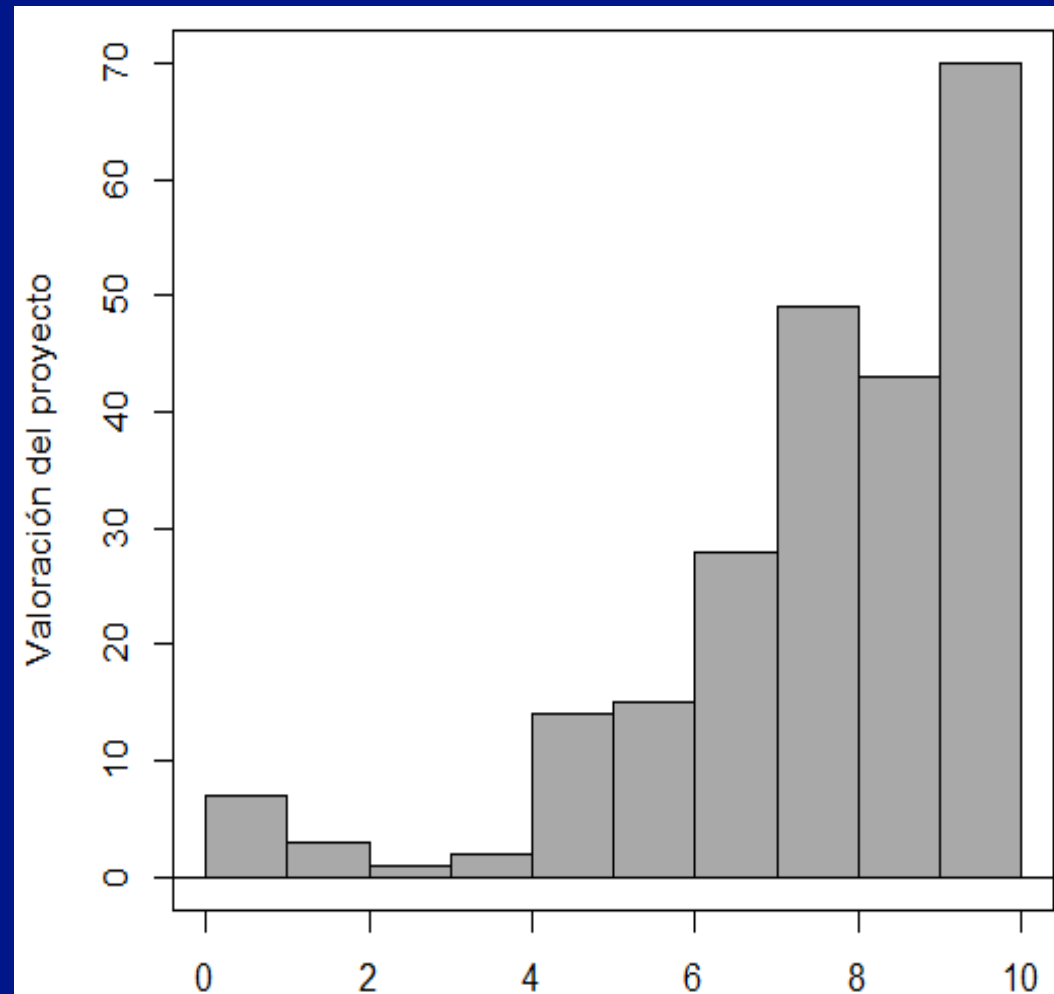


Puntuació donada al projecte

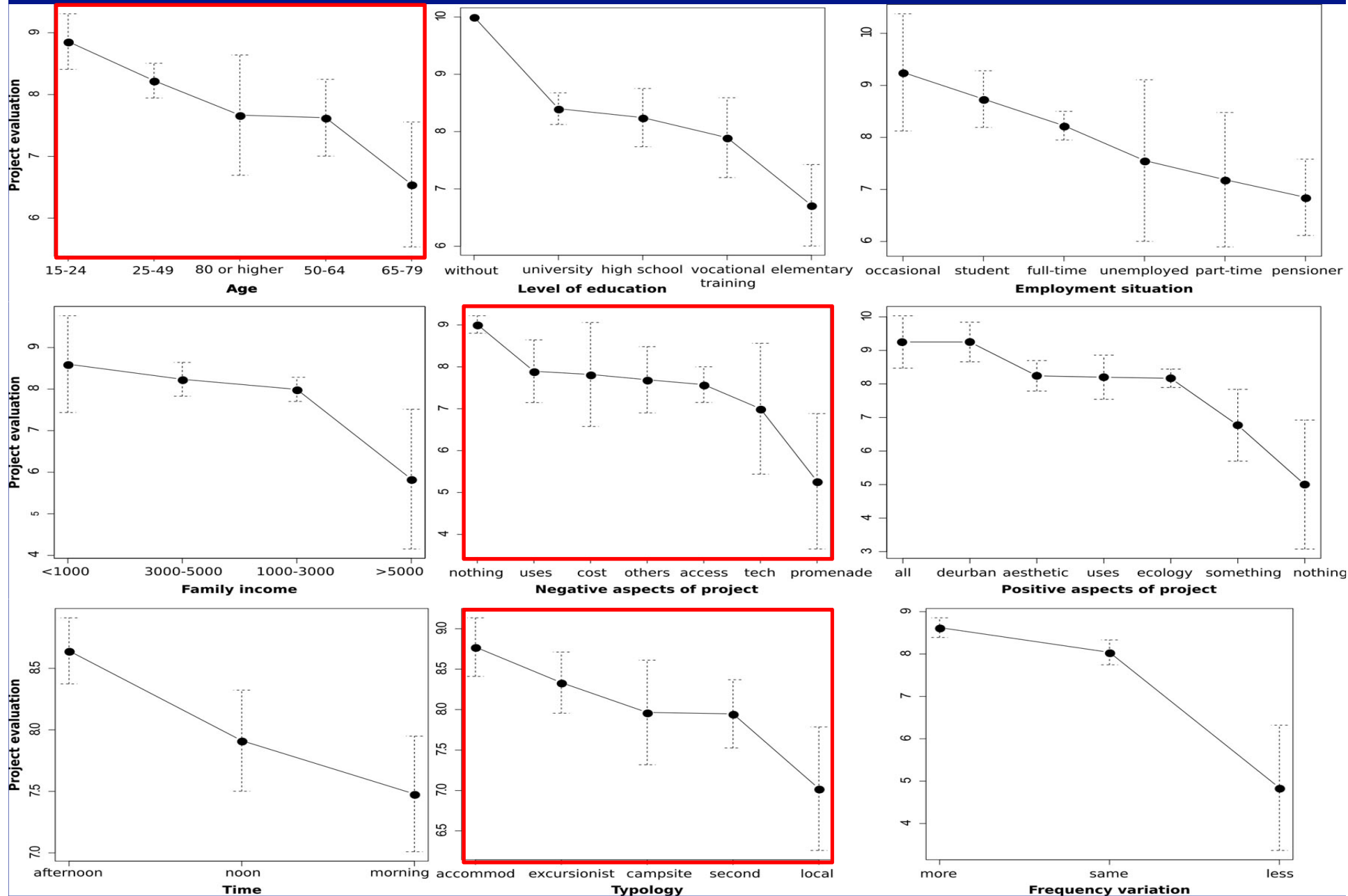
Mean = 7.99

Standard deviation = 2.20

Mode = 10 (30.17%)



Aspectes que influencien la puntuació



Conclusions

- La restauració ecològica és, en general, ben valorada pels visitants.
- No obstant, alguns visitants es mostren en desacord amb determinades intervencions:
 - Canvis en el paisatge
 - Restriccions en els usos previs
- Les principals millores del projecte no són conegudes ni identificades pels visitants.

Gràcies.

