



La restauració de la maresma de la Pletera. Xavier Quintana



MUSEU DE LA
MEDITERRÀNIA



Ajuntament de
Torroella de Montgrí



Diputació de Girona



Ajuntament de Girona



Universitat de Girona
Consell Social

La maresma de la Pletera

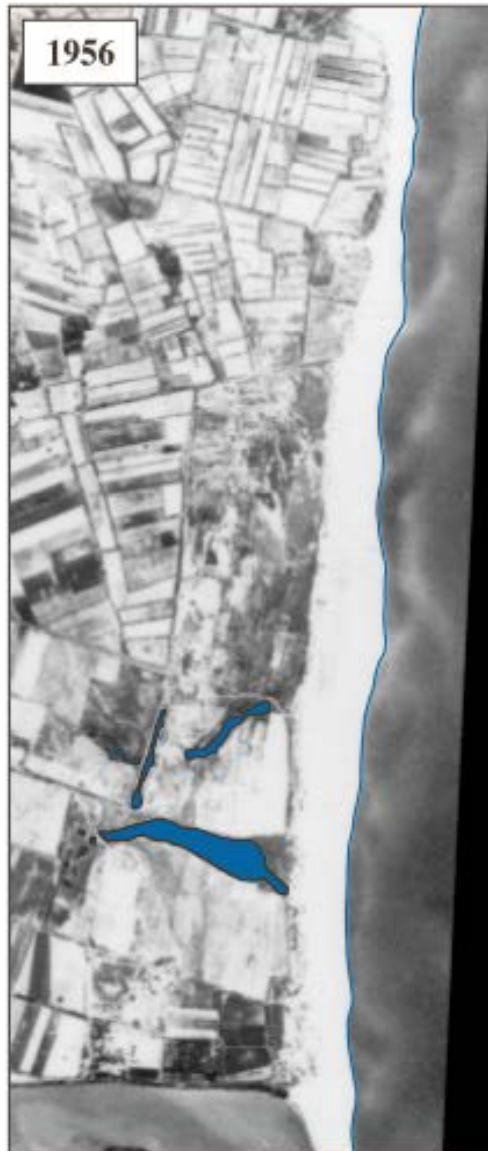


Figura 10. Evolución del paisaje en la Pletera en la segunda mitad del s. XX. Se observa la desaparición de gran parte de las lagunas y marismas tras la urbanización. Las flechas muestran el retroceso de la línea de costa.

Desurbanització i recuperació de la funcionalitat ecològica dels sistemes costaners de la Pletera

- Període execució: Juliol 2014 – Juny 2018
- Pressupost: 2.528.148 Euros
- Objectius:
 1. Restaurar de forma integral i definitiva el conjunt de llacunes de la Pletera, recuperant la seva plena funcionalitat ecològica.
 2. Incrementar la capacitat de fixació de carboni dels sistemes costaners i contribuir a la reducció d'emissions de CO₂.
 3. Mostrar al públic local i visitant la importància de la conservació del litoral, així com també, demostrar que zones altament pertorbades poden ser recuperades.

- Coordinador: Ajuntament de Torroella de Montgrí
- Socis: Universitat de Girona, Generalitat de Catalunya (Parc Natural del Montgrí, les Illes Medes i el Baix Ter), TRAGSA
- Cofinançadors: Diputació de Girona, Fundación Biodiversidad

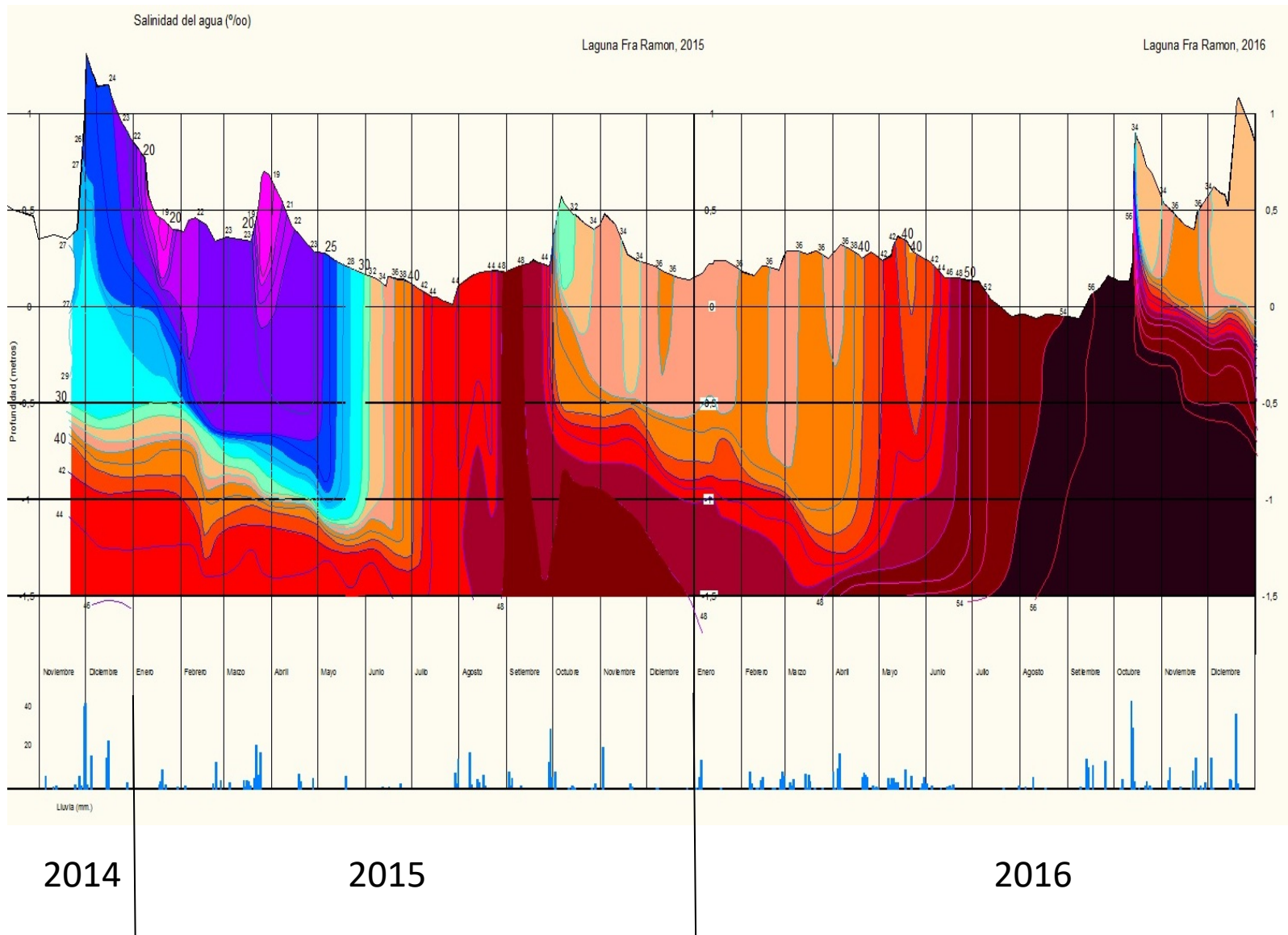


Diputació de Girona





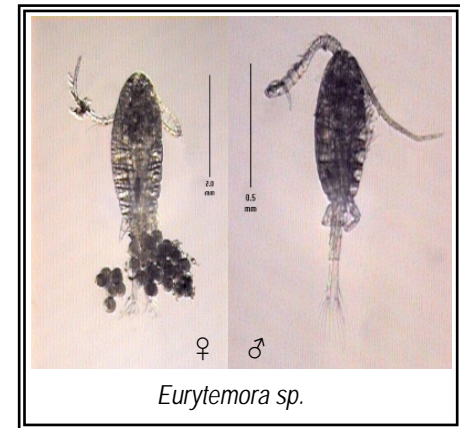
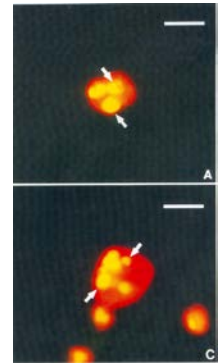
El funcionament ecològic de la Pletera



El fartet (*Aphanius iberus*)



Foto Josep Armengol



Críteris de restauració (5)

Críteri 1- Recuperació de la funcionalitat ecològica de la maresma

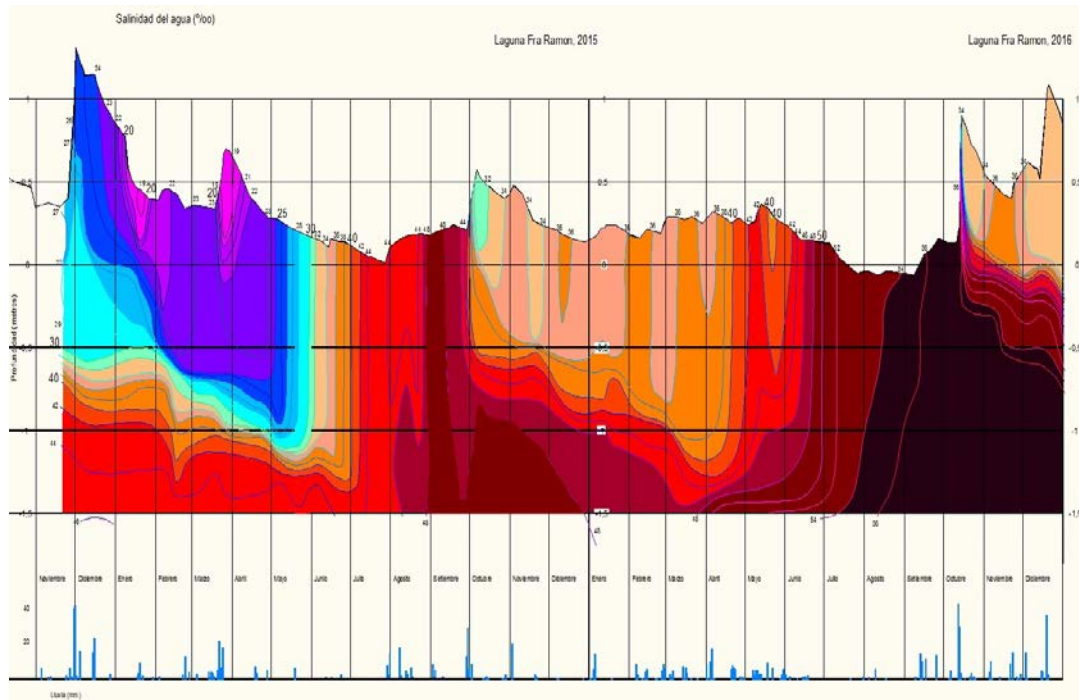
Disseny en bandes paral·leles: D - banda de duna litoral
G - banda de gradient
L - banda de llacunes
M - banda de maresma



Restauració dels sistemes dunars



Criteri 2- Conservació de les poblacions de fartet

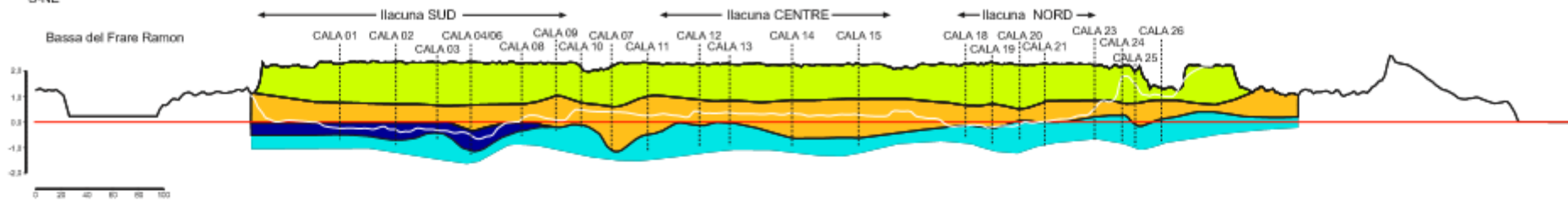


Gambusia holbrooki

PERFIL 01B

Eh 1:5.000 / Ev 1:225

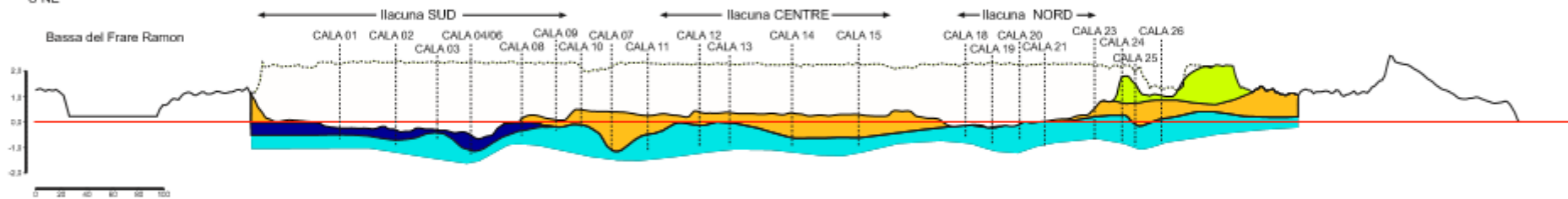
S-NE







PERFIL 01B

Eh 1:5.000 / Ev 1:225

S-NE



UNIDADES GEOMORFOLÓGICAS LITORALES

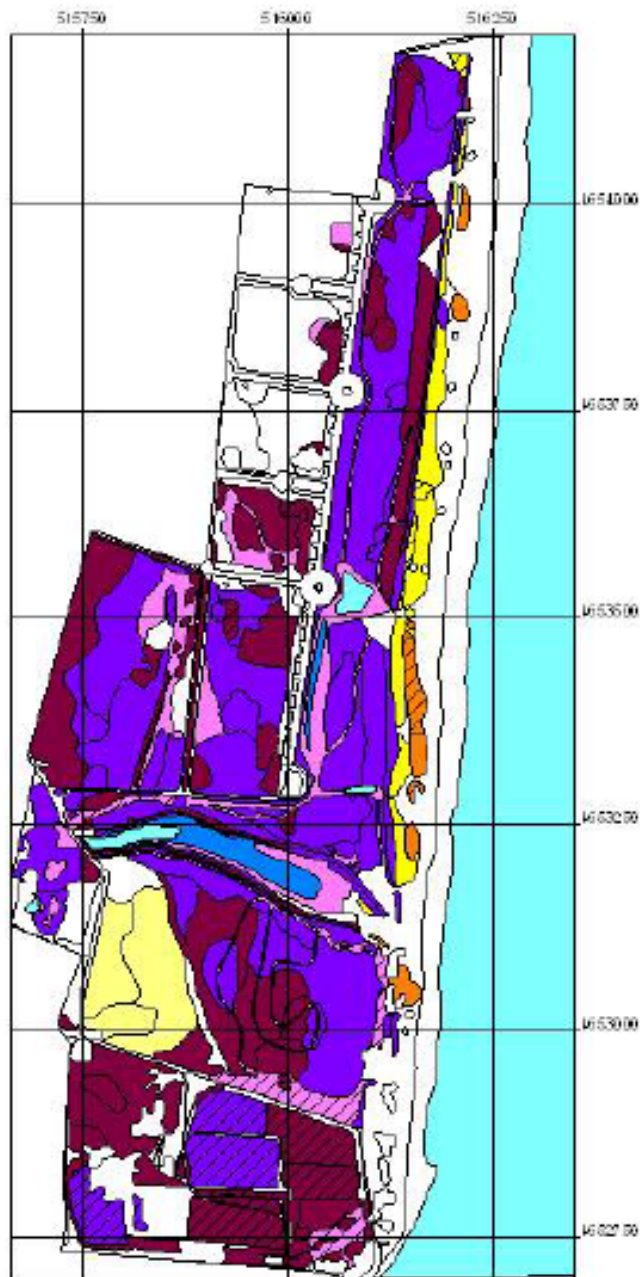
-  RELLENO ANTRÓPICO: Urbanización la Pletera
-  UNIDAD SUPERIOR: Facies marismales con influencia eólica y fluvial. Acuífero moderadamente salobre, heterogeneo, de tipología libre.
-  UNIDAD INTERMEDIA: Facies lagunares. Impermeables, Confinantes.
-  UNIDAD INFERIOR: Facies arenosas de cordón litoral. Acuífero salino parcialmente confinado.

 PERFIL TOPOGRÁFICO INICIAL

 PERFIL DE EXCAVACIÓN Y RESTAURACIÓN DE LAS LAGUNAS

 COTA CERO (0 msnm) o NIVEL DEL MAR

CrITERI 3- No intervenció en àrees que conserven interès ecològic



LEYENDA

- Lagunas costeras (1150)
- Vegetación anual pionera con *Salicornia* y otras especies de zonas fangosas o arenosas (1310)
- Matorrales halófilos mediterráneos y termoatlánticos (*Sarcocornetea fruticosae*) (1420)
- Pastizales salinos mediterráneos (*Juncetalia maritimi*) (1410)
- Dunas móviles embrionarias (2110)
- Dunas móviles de litoral con *Ammophila arenaria* (dunas blancas) (2120)
- Dunas fijas del litoral del *Crucianellion maritimae* (2210) + Dunas con céspedes del *Brachypodietalia* y de plantas anuales (2240)

Hàbitats de interès comunitari	Àrea (ha)	Porcentaje (%)
Lagunas costeras (1150)	0,73	1,23
Vegetación anual pionera con <i>Salicornia</i> y otras especies de zonas fangosas o arenosas (1310)	4,10	6,91
Pastizales salinos mediterráneos (<i>Juncetalia maritimi</i>) (1410)	10,83	18,25
Matorrales halófilos mediterráneos y termoatlánticos (<i>Sarcocornetea fruticosae</i>) (1420)	15,03	25,33
Dunas móviles embrionarias (2110)	1,44	2,43
Dunas móviles de litoral con <i>Ammophila arenaria</i> (dunas blancas) (2120)	0,66	1,11
Dunas fijas del litoral del <i>Crucianellion maritimae</i> (2210)	1,46	2,45
Dunas con céspedes del <i>Brachypodietalia</i> y de plantas anuales (2240)	0,59	0,99
Total	34,85	58,70

Figura B2a4: Mapa de los hábitats de interés comunitario presentes en la Pletera y su estado de conservación. Las polígonos que aparecen con un trama rayada superpuesta indican estados de conservación subóptimos dentro del mismo tipo de hábitat. Cuadrículas UTM de 250 m de lado.

Criteria 4- Recuperació de la cota topogràfica antiga

1945 - 2015



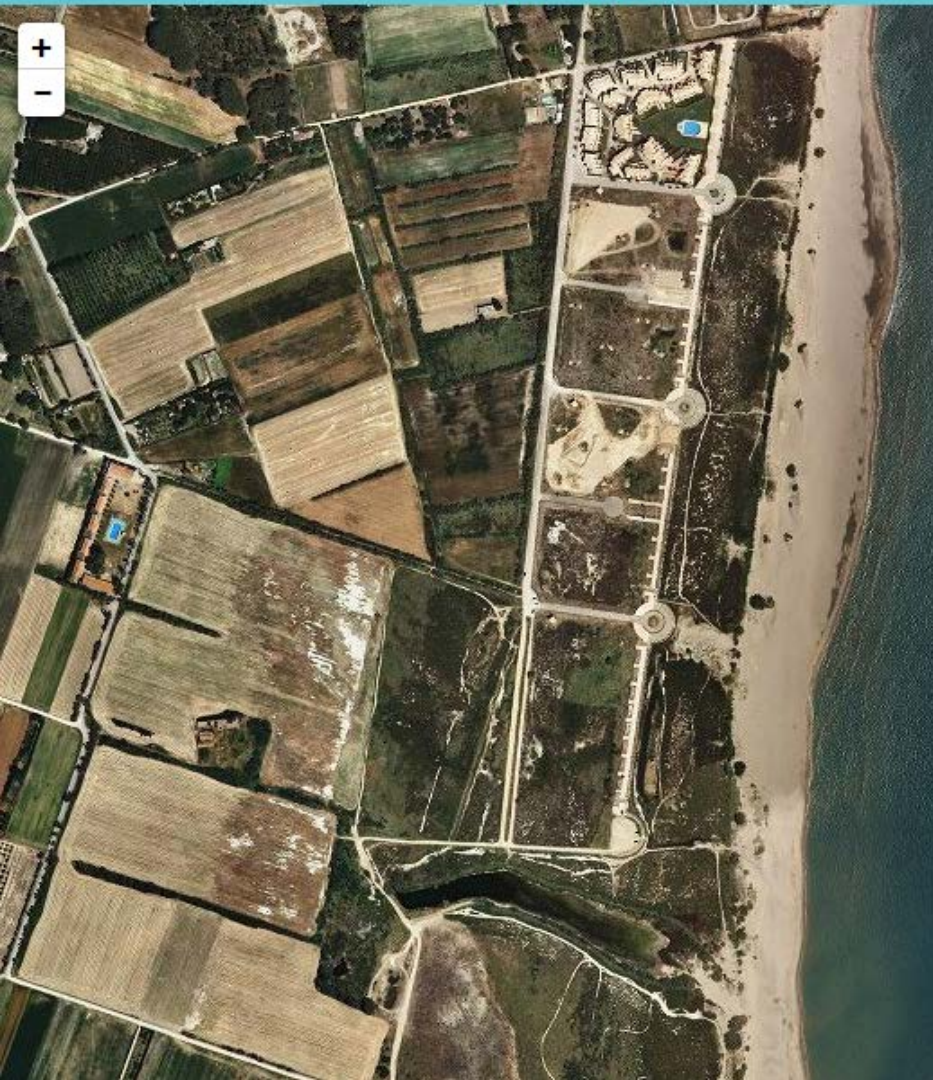
L'ull del temps

Crileri 5- Disseny que recordi que hi havia hagut un procés incomplet d'urbanització





Ortoimatge 2015



Temporal gener 2017





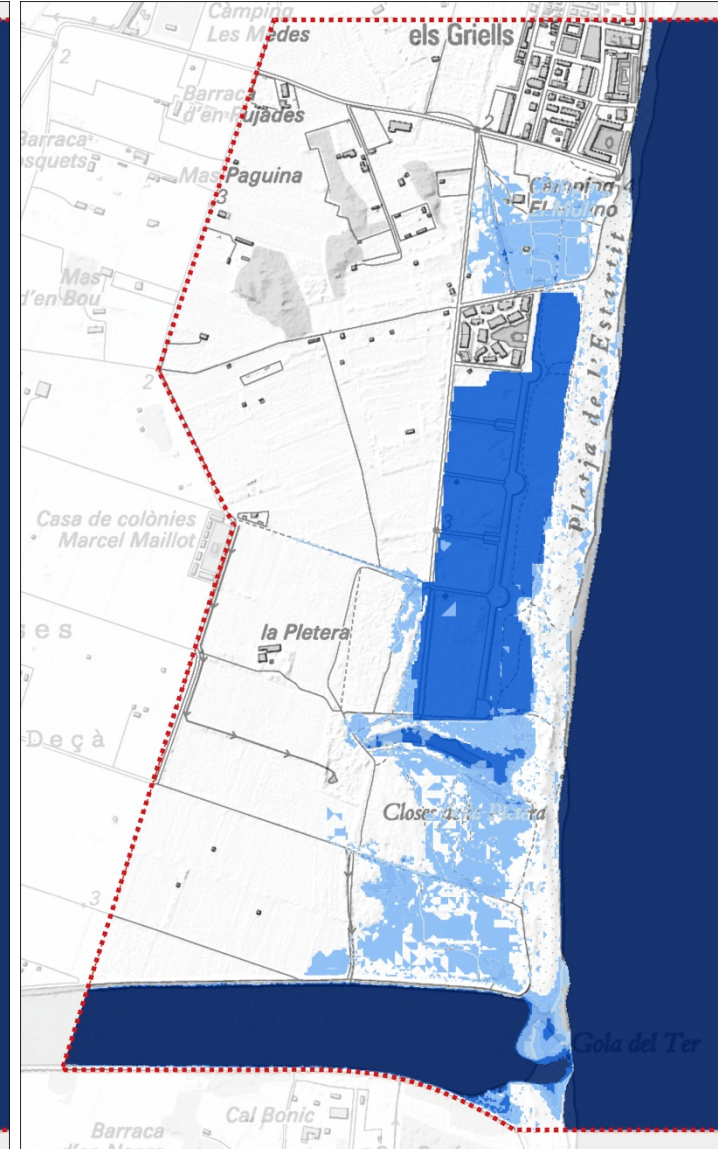
Serveis ecosistèmics:

Laminació d'aigua durant els temporals de mar.

Resultats de la modelització hidràulica



Adaptando el Mediterráneo al Cambio Climático



Serveis ecosistèmics: El paper dels sistemes dunars



Serveis ecosistèmics: La protecció del litoral

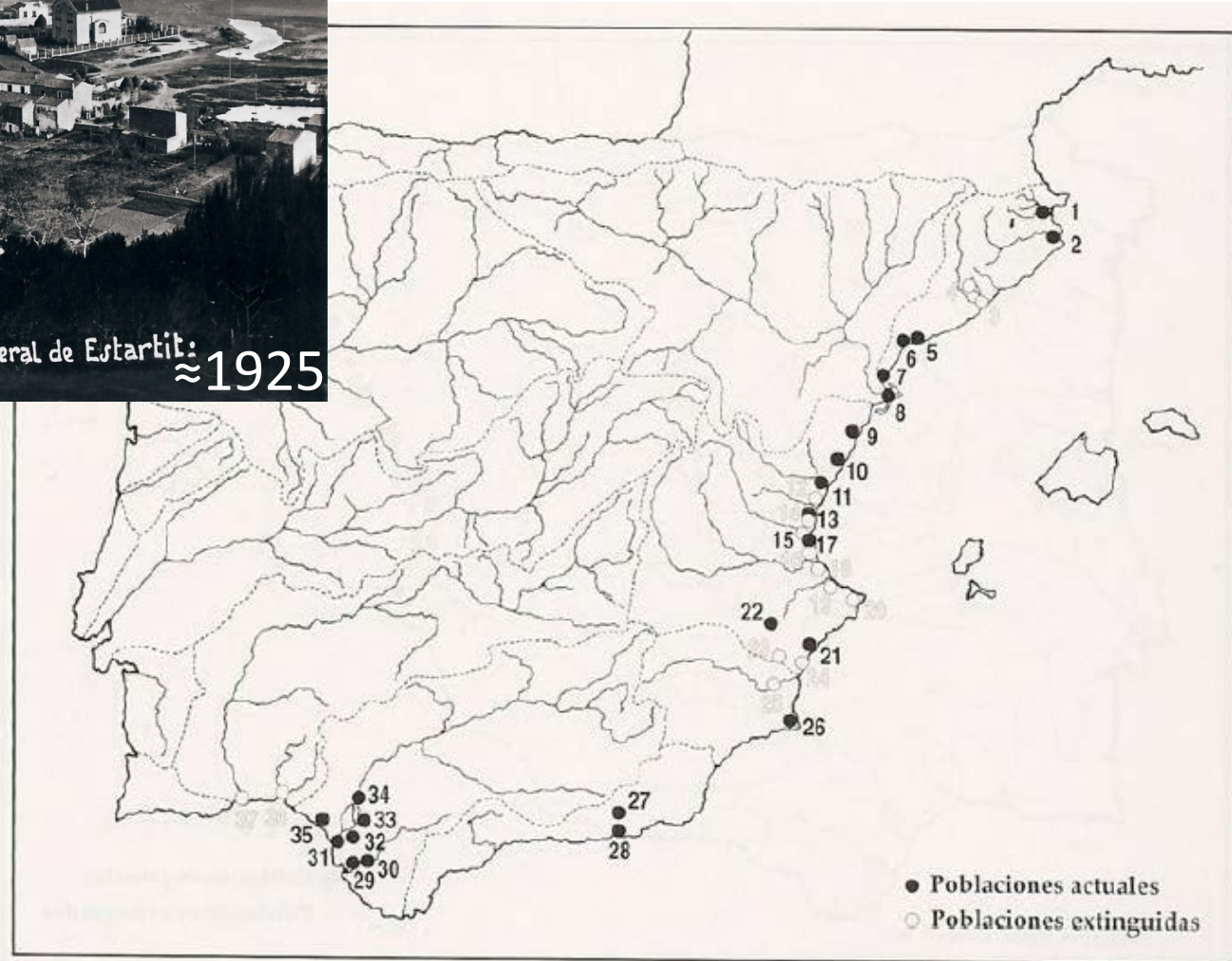


L'ull del temps

La Pletera a llarg termini



La Pletera a llarg termini





Moltes gràcies!!
Més informació: www.lifepletera.com