



Generalitat de Catalunya  
**Departament de Territori  
i Sostenibilitat**

**La posada en valor de la riquesa de la  
biodiversitat en el Delta de la Tordera  
Cicle de Seminaries ISACC TorDelta**

**Malgrat de Mar, 7 de març de 2018**

**Direcció General de Polítiques Ambientals i Medi Natural**

## Qüestions plantejades

---

Quines polítiques de protecció de la biodiversitat s'estan duent a terme en el Delta de la Tordera? Quines són les prioritats actualment?, quines eines hi ha?

Quines barreres i oportunitats veieu importants remarcar per tal de promoure la posada en valor de l'espai XN2000 Rius i Estanys de la Tordera?

# Polítiques de protecció de la biodiversitat

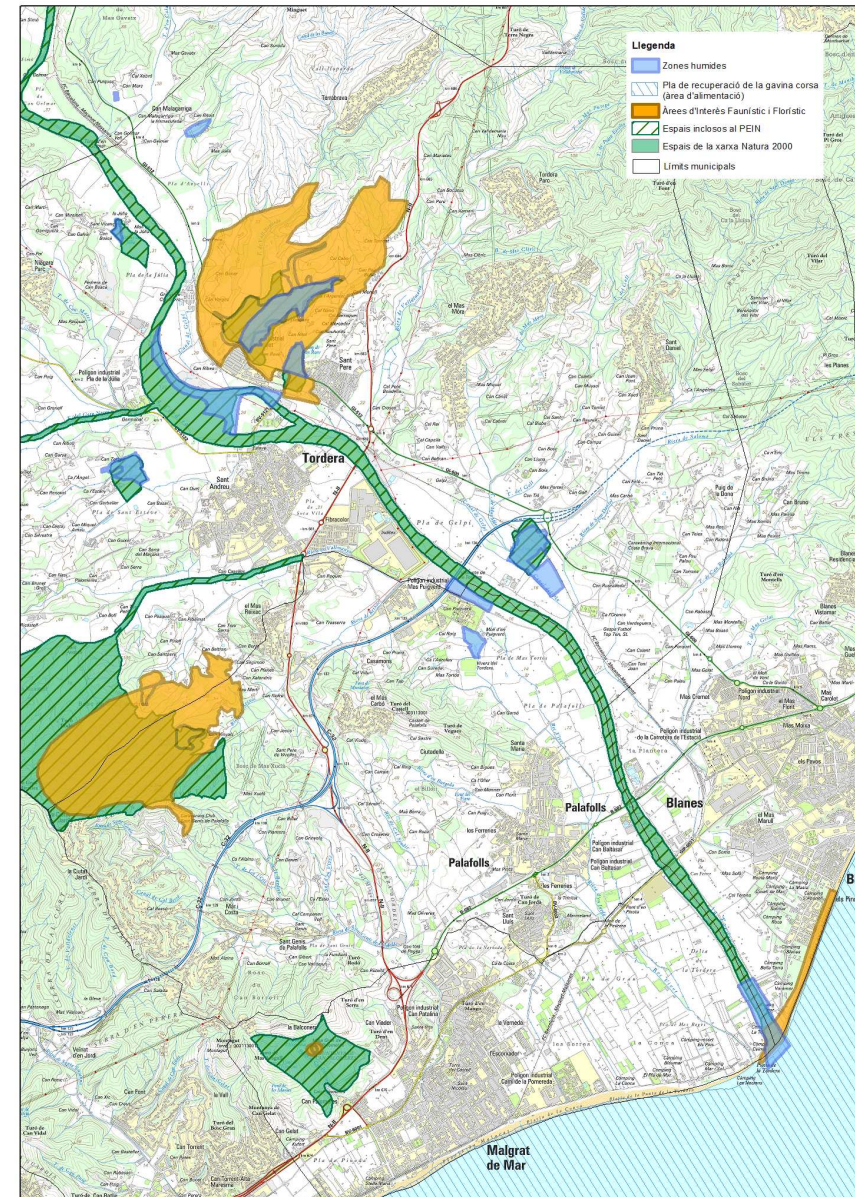
**Espais de la Xarxa Natura 2000.** Zona d'Especial Conservació (ZEC): Riu i estanys de Tordera (ES5110007)

**Espais del Pla d'Espais d'Interès Natural:** Riu i Estanys de Tordera i Roureda de Tordera

**Zones humides:** Desembocadura del riu Tordera, Prats d'en Gai, Estany de Can Torrent, Braç esquerra de la Illa del Tordera, Roureda del Tordera, Estany de Can Raba, l' Estany de la Júlia, el Gorg del Moll d'en Puigverd i Antiga gravera de Palafolls

**Àrees d'interès faunístic.** Tres àrees d'interès faunístic.

**Àrees prioritàries de reproducció alimentació, dispersió i concentració local de les espècies d'aus amenaçades.** Gavina corsa





# Prioritats de conservació

## Elements clau:

Rius amb vores llotoses colonitzades per herbassars nitròfils del *Chenopodium rubri* (p.p.) i del *Bidention* (p.p.)

Rius mediterranis intermitents, amb gespes nitròfiles del *Paspalo-Agrostidion*

Alberedes, salzedes i altres boscos de ribera

*Emys orbicularis*

*Lutra Lutra*

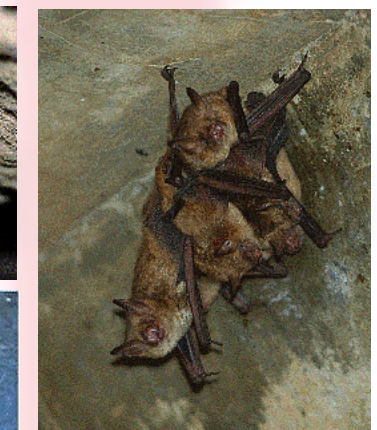
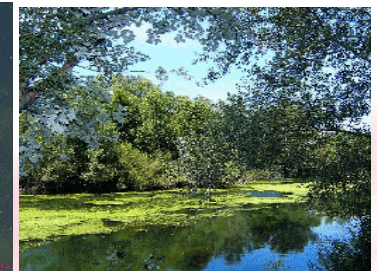
*Miniopterus schreibersii*

*Myotis emarginatus*

*Roccella phycopsis*

*Halimium halimifolium*

*Cladonia mediterranea*



# Eines.. Planificació i gestió

---

**Espais de natura 2000:** Contribuir a garantir la biodiversitat mitjançant la conservació dels hàbitats naturals i de la fauna i flora silvestres en el territori europeu.

Directrius de gestió de natura 2000  
Instrument de gestió de les zones especial conservació

**Espais del Pla d'espais d'interès natural.** Establir un sistema d'espais naturals protegits representatiu de la riquesa paisatgística i la diversitat biològica del territori de Catalunya i donar una protecció bàsica a aquests espais.

Normes de protecció i regulació d'usos que són de compliment obligat en el seu àmbit.

## **Àrees d'interès faunístic**

Mapa de les àrees més crítiques de totes les espècies de fauna i flora amenaçades  
Informes previs per la possible afectació a la fauna i flora autòctona

## **Zones humides**

L'inventari de les zones humides, facilita l'aplicació i el compliment del que disposa l'article 11.1 de la Llei 12/1985, d'espais naturals, en relació amb la protecció de les zones humides.

Fitxes amb informació sobre estat de conservació i mesures a dur a terme.

**Àrees prioritàries de reproducció, alimentació, dispersió i concentració local de les espècies d'aus amenaçades**

# Eines... Gestió activa, projectes

---

## **Subvencions als espais naturals de Catalunya, als hàbitats i espècies**

Àmbit 2: actuacions en espais del Pla Espais d'Interès Natural (PEIN) i en espais de la Xarxa Natura 2000.

Àmbit 3: actuacions en zones humides no incloses en espais protegits.

## **Subvencions per a la promoció i la consolidació de la custòdia del territori a Catalunya**

Línia de subvencions per al període 2016-2018 que té per objecte la promoció i la consolidació de la custòdia del territori a Catalunya.

## **Unitat de projectes d'Infraestructura verda**

Adequació ambientals i paisatgística de les mines de Can Palomeres. (*Millorar l'hàbitat per a les poblacions de quiròpters de les Mines de Can Palomeres i ordenar l'ús públic per fer-lo compatible amb la conservació d'aquestes poblacions*)

Obres de restitució del sistema de tractament terciari tou de les aigües tractades a l'EDAR de Tordera, al terme municipal de Tordera. (reparar i condicionar el sistema que permet millorar, de manera natural i sense cap cost energètic, la qualitat de l'aigua tractada a la planta mitjançant un sistema de reutilització natural)

## Barreres i oportunitats

---

*Elevada pressió sobre l'espai. Canvis dels usos del sòl i demanda d'aigua i d'espai*

*Poca visió integral de conjunt de la conca del Tordera. Les actuacions aigües amunt tenen efectes (+/-) aigües avall*

*Manca de coordinació entre administracions i dins administracions. Finalitats diferents entre polítiques sectorials i la preservació del patrimoni natural. Amb la mateixa finalitat pot existir un escenari de poca eficiència en la gestió*

*Escenari climàtic desfavorable. Més temperatura menys precipitació*

*Espais d'elevat valor natural i amb multitud de servei dels ecosistemes*

*Figures de protecció existents, existeix un conjunt de figures de protecció ambiental que tenen la finalitat de conservar aquest patrimoni natural*

*Espais de fàcil recuperació .. Amb el restabliment del cabals ecològics, recuperant els aqüífers i gestió i una gestió més activa sobre hàbitats i espècies amenaçades.*

*Constitució de la taula de la Tordera, projecte ISAAC Tordelta Treballar amb tots actors i des d'un àmbit global.*



**GRÀCIES**

---

[spen.tes@gencat.cat](mailto:spen.tes@gencat.cat)