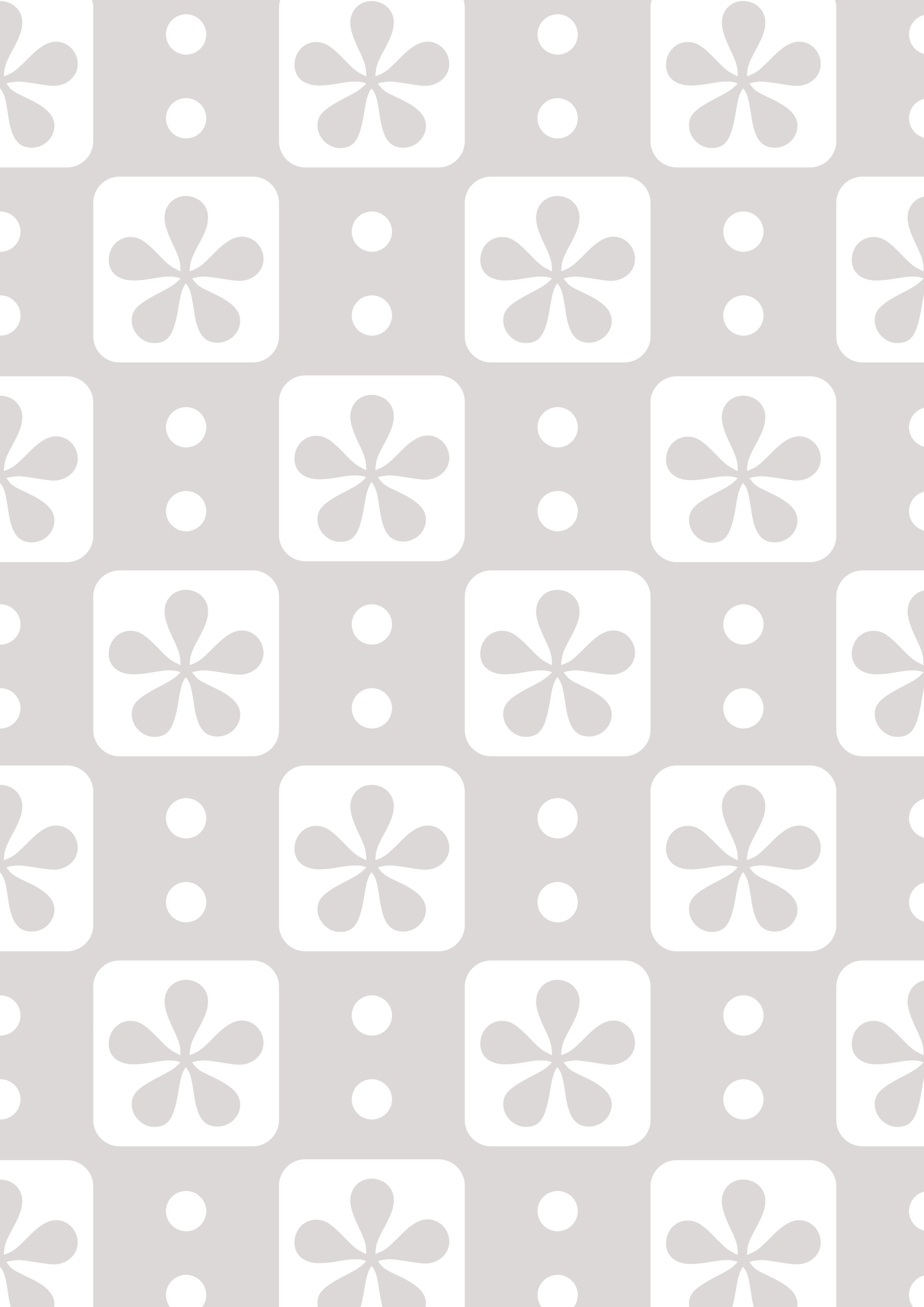


MEMÒRIA 2019

**Sistema d'Informació
Geogràfica**



Ajuntament de
Malgrat de Mar





MEMÒRIA 2019

MEMÒRIA DEL SISTEMA D'INFORMACIÓ GEOGRÀFICA 2019

Índex

1. INTRODUCCIÓ	4
PRODUCCIÓ	4
DIFUSIÓ	4
ANÀLISI	5
2. PRODUCCIÓ	6
MANTENIMENT DEL PARCEL·LARI CADASTRAL	6
MANTENIMENT DEL CARRERER D'ADRECES MUNICIPALS	6
MANTENIMENT D'ALTRES CARTOGRAFIES	7
· LLICÈNCIES DE PRIMERA OCUPACIÓ	7
· EXPEDIENTS DE GESTIÓ CADASTRAL	7
· LÍNIA D'AIGUA	7
· PLA DE CONTENERITZACIÓ	7
· CANDIDATURA DE BANDERA BLAVA	7
· GUIA DE CARRERS NOMENCLÀTOR	7
· CONCESSIÓ DE GUINGUETES	7
· AUTORITZACIÓ D'OCUPACIÓ DEL DOMINI PÚBLIC MARITIMOTERRESTRE	7
· PLA DE DISTRIBUCIÓ D'USOS I SERVEIS DE TEMPORADA DE PLATGES	7
· XARXA D'ABASTAMENT D'AIGUA POTABLE	7
· POUM – CLASSIFICACIÓ, SECTORS, QUALIFICACIONS I CATÀLEG	7
· ACCIDENTS I DELICTES	7
3. DISFUSIÓ	8
CONTINGUTS INTERNET	8
CONTINGUTS INTRANET	8
ESTADÍSTIQUES DE VISITES I USUARIS	8
4. ANÀLISI	9
PLA DE CONTENERITZACIÓ I HABITANTS	9
AVINGUDA DEL PINS –	
ESTUDI DE DELIMITACIÓ DE LA PROPIETAT DE DIVERSES FINQUES	9
AGC PHARMA (ANTIGA BOERINGHER) –	
ESTUDI DE DELIMITACIÓ DE LA PROPIETAT DE DIVERSES FINQUES	10
AVINGUDA DE BARCELONA –	
AJUST TOPOGRÀFIC DE FINQUES I DE VIAL PÚBLIC	10

1. INTRODUCCIÓ

La memòria anual del Sistema d'Informació Geogràfica (SIG) de l'Ajuntament de Malgrat de Mar s'estructura a partir dels tres àmbits d'organització del servei: **Producció, Difusió i Anàlisi**.

PRODUCCIÓ

És l'àmbit que correspon al manteniment i a la captura de nova cartografia. En general, la producció està enfocada al tractament de la informació geogràfica de base.

El principal treball de Manteniment ha estat el manteniment del mapa del **Parcel·lari cadastral 1:1000** per mitjà d'expedients de Gestió Cadastral. La cartografia del parcel·lari cadastral consta actualment de **3808 finques urbanes i 892+53 finques rústiques/dis-seminats**.

Aquesta cartografia és vàlida i indispensable en procediments de valoració col·lectiva, plans d'inspecció i treballs d'actualització. La importància del manteniment del mapa del parcel·lari cadastral 1:1000 de 1992-2018 és clau per resoldre els següents aspectes de l'organització de l'Ajuntament:

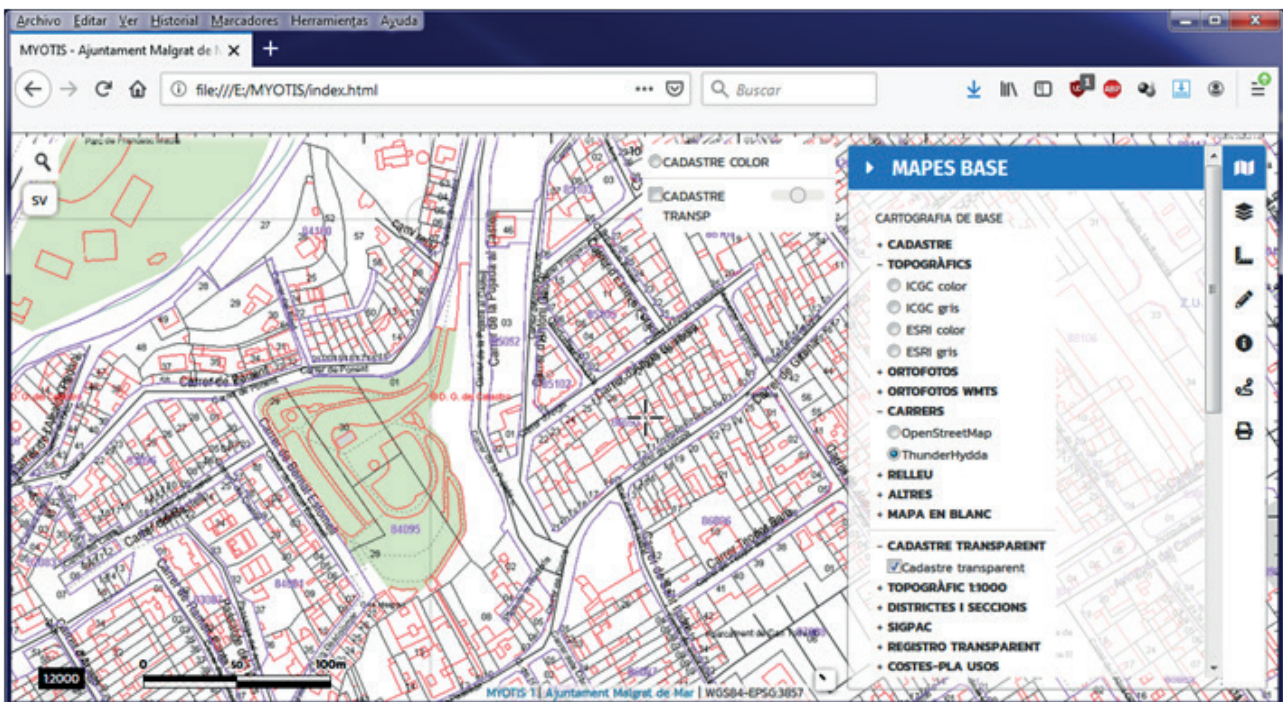
- Suport per informes urbanístics i d'inspecció d'obres.
- Reduir inconsistències de valoració i de caràcter econòmic.
- Depurar i subsanar discrepàncies gràfiques i alfanumèriques.
- Garantir la valoració coherent d'immobles.
- Ampliar el detall de les construccions.
- Obtenir la certificació oficial de superfícies de sòl.

DIFUSIÓ

És l'àmbit que correspon a la distribució de la informació tant a nivell intern (àmbit corporatiu) com a nivell extern (web). Els treballs de difusió inclouen la distribució d'informació en diferents formats i suports: DWG, PDF i Internet. Els principals continguts de difusió són el mapa del **Parcel·lari cadastral** en format DWG i els mapes interactius del **Servei Web de Mapes** <http://estatics.ajmalgrat.es/>

Per la xarxa interna es disposa del **Visor Geogràfic Intranet** (<http://srvmapes/MAPES/TE-MATICS/VISORGE02>). Aquest Visor proporciona accés a la informació geogràfica de diverses àrees i departaments de l'ajuntament: Territori I Sostenibilitat, Medi Ambient, Pous, Xarxes De Serveis, Serveis Econòmics, Serveis en el Territori, Policia Local, Estadística, Arxiu Municipal, Projectes i Visors

Per altra banda, enguany s'ha posat en funcionament el servei del **Visor MYOTIS** que permet accedir a un conjunt de mapes de base (carreres, ortofotos, topogràfics...) i mapes històrics (153 en total) amb eines per consultar referències cadastrals, mesurar i imprimir,...)



Visor MYOTIS Intranet

ANÀLISI

És l'àmbit que correspon a l'estudi, preparació i tractament d'informació (geocodificació) de caire temàtic. Aquesta informació es facilita per altres unitats i àrees de l'Ajuntament, o per institucions i organitzacions externes.

El resultat dels treballs d'anàlisi amplia la informació de diversos serveis relacionats amb el territori, i és utilitzat pels tècnics de les diferents àrees de l'Ajuntament. L'anàlisi inclou els treballs d'estudi de diverses variables i els treballs analítics que es realitzen sistemàticament (padrons, obres) i de forma puntual per cobrir una demanda concreta.

Els treballs d'Anàlisi s'organitzen en projectes del programari QGIS i en Mapes web del programari Leaflet.

Els principals treballs d'anàlisi d'enguany han estat:

- **Pla de Contenerització en funció dels habitants**
- **Avinguda del Pins** – Estudi de delimitació de la propietat
- **AGC Pharma** – Estudi de delimitació de la propietat
- **POUM** – Adaptació gràfica al mapa topogràfic 1:1000 ETRS89
- **Avinguda de Barcelona** – Ajust topogràfic de finques i de vial públic

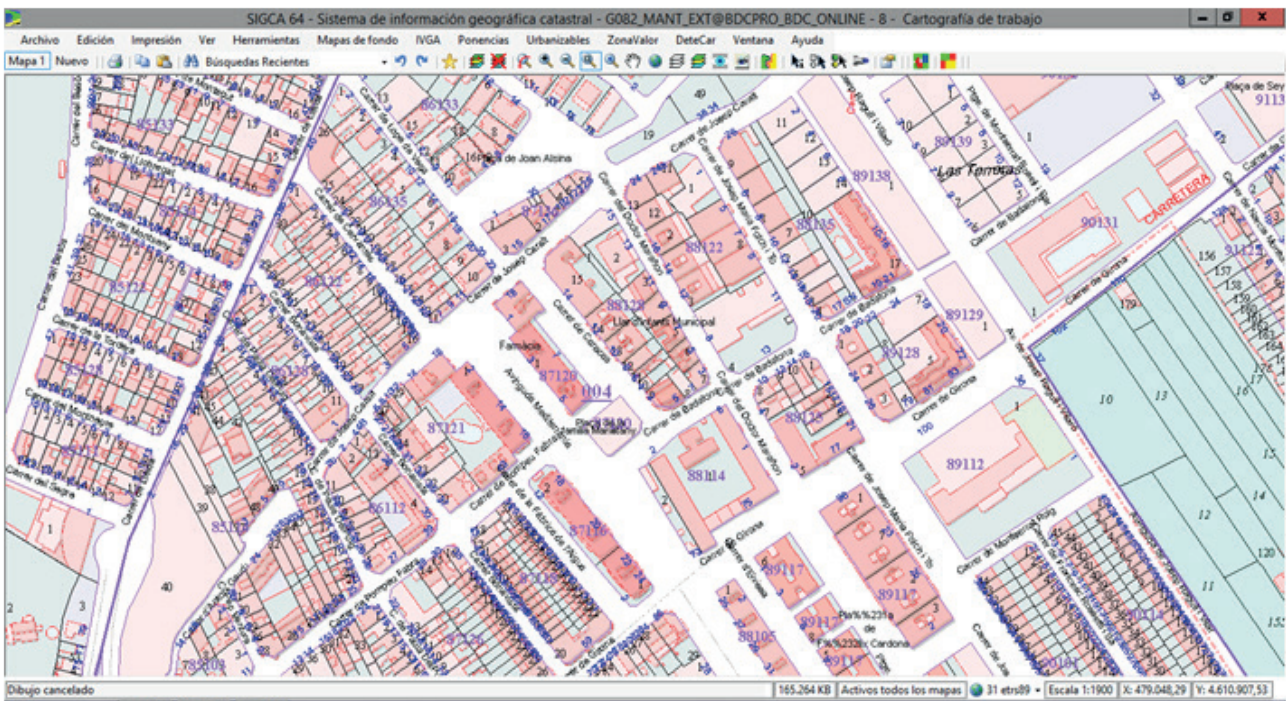
2. PRODUCCIÓ

MANTENIMENT DEL PARCEL·LARI CADASTRAL

Produït a escala 1:1000 a l'àmbit urbà i a 1:2000 per l'àmbit rústic, la base del parcel·lari cadastral municipal es manté sobre una base contínua i es distribueix a la xarxa interna de l'Ajuntament en format DWG i a la web mitjançant la Sede Electrónica del Catastro (SEC).

El manteniment del parcel·lari cadastral es realitza a partir d'expedients de gestió cadastral d'ampliació o reforma, obra nova, piscina, enderroc, parcel·lacions o canvis d'ús, subsanació de discrepàncies i modificació gràfica.

Enguany s'ha començat a utilitzar l'escriptori d'aplicacions de gestió cadastral **SIGCA** per carregar les modificacions gràfiques directament a la base de dades central de la Direcció General del Cadastre.



MANTENIMENT DEL CARRERER D'ADRECES MUNICIPALS

- Manteniment continuat d'anotacions de carrers i números de policia:
 - Reajustament de les anotacions de carrers i números d'acord amb les alineacions de façana per taquimetria. Manteniment a partir de la incorporació d'obres noves o reformes en el cas de la numeració postal.
 - Captura i digitalització de vies urbanes, camins veïnals, llocs d'interès i números de portal amb el suport dels Expedients de Gestió Cadastral i les comunicacions de llicències d'obres de primera ocupació. Correcció de discrepàncies de carrers sense numeració i carrers amb números duplicats.
 - Modificacions de domicilis segons la proposta d'acords i compromisos, sobre els treballs de manteniment del carrer municipal i la depuració del nucli de domicilis.



MANTENIMENT D'ALTRES CARTOGRAFIES

- **LLICÈNCIES DE PRIMERA OCUPACIÓ**

Ajuntament Territori i Sostenibilitat

- **EXPEDIENTS DE GESTIÓ CADASTRAL**

Ajuntament Gestió Cadastral

- **LÍNIA D'AIGUA**

Ajuntament Territori i Sostenibilitat

- **PLA DE CONTENERITZACIÓ**

Ajuntament Medi Ambient

- **CANDIDATURA DE BANDERA BLAVA**

Ajuntament Territori i Sostenibilitat

- **GUIA DE CARRERS NOMENCLÀTOR**

Ajuntament Arxiu Municipal

- **CONCESSIÓ DE GUINGUETES**

Ajuntament Territori i Sostenibilitat

- **AUTORITZACIÓ D'OCUPACIÓ DEL DOMINI PÚBLIC MARITIMOTERRESTRE**

Ajuntament Territori i Sostenibilitat

- **PLA DE DISTRIBUCIÓ D'USOS I SERVEIS DE TEMPORADA DE PLATGES**

Ajuntament Territori i Sostenibilitat

- **XARXA D'ABASTAMENT D'AIGUA POTABLE**

Ajuntament Territori i Sostenibilitat i Aigües de Malgrat

- **POUM – CLASSIFICACIÓ, SECTORS, QUALIFICACIONS I CATÀLEG**

Ajuntament Territori i Sostenibilitat

- **ACCIDENTS I DELICTES**

Polícia Local



3. DISFUSIÓ

CONTINGUTS INTERNET

- Cartografia històrica: 91
- Cartografia temàtica: 6
- Cartografia d'altres territoris: 1
- Fotografia aèria vertical: 40
- Fotografia aèria obliqua: 32

TOTAL: 170

CONTINGUTS INTRANET

- Territori i Sostenibilitat: 11
- Serveis Econòmics: 6
- Medi Ambient: 2
- Serveis Territori: 4
- Estadística: 2
- Policia Local: 2
- Arxiu: 2

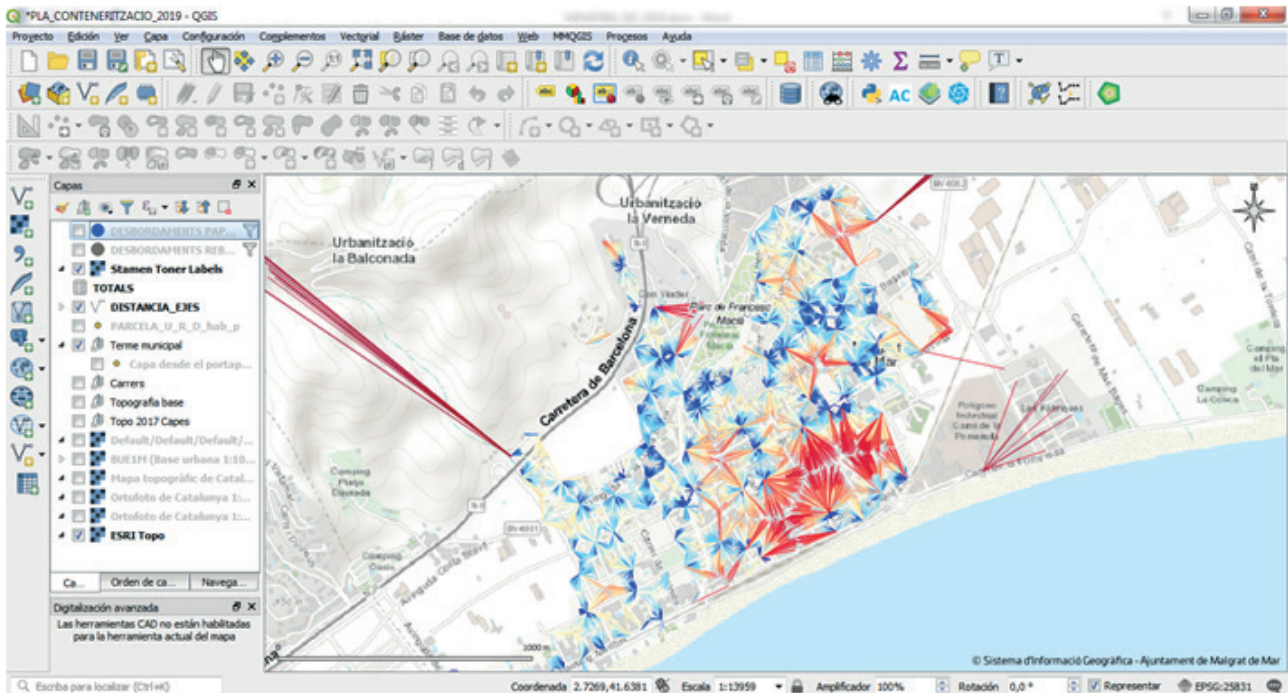
TOTAL: 29

ESTADÍSTIQUES DE VISITES I USUARIS

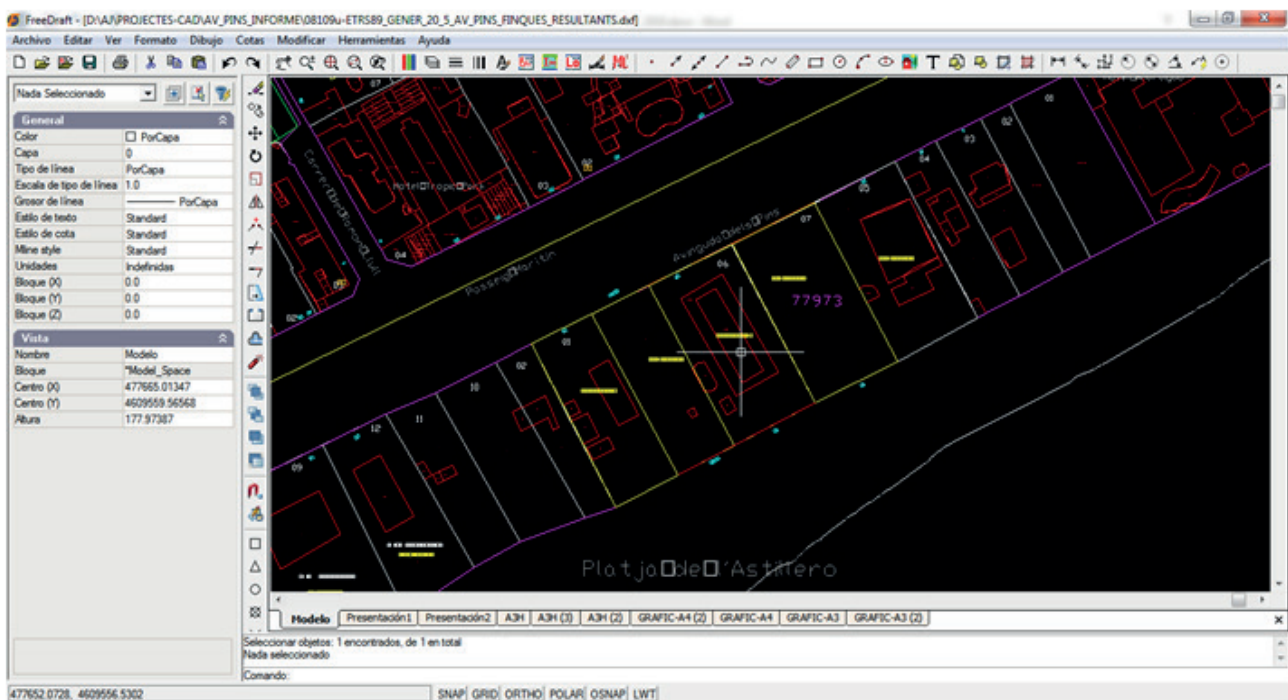
- **2.162** VISITES
- **1.622** USUARIS
- **6.639** PÀGINES VISTES

4. ANÀLISI

PLA DE CONTENERTIZACIÓ I HABITANTS

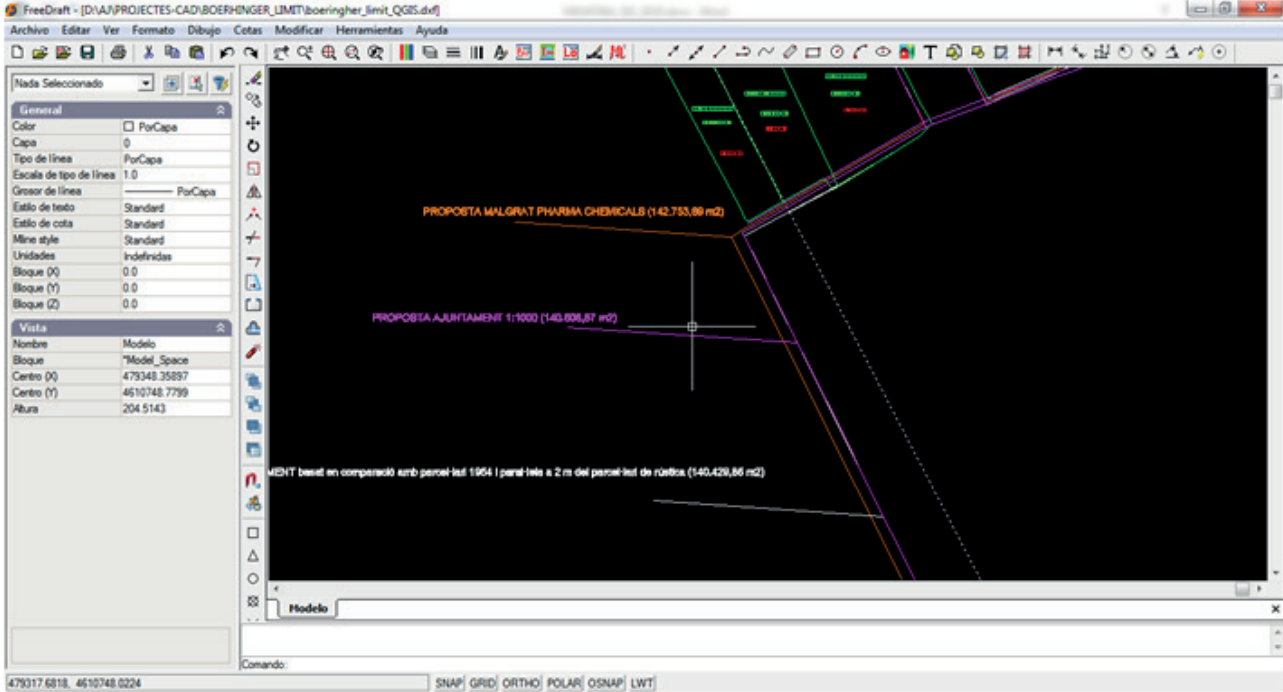


AVINGUDA DEL PINS – ESTUDI DE DELIMITACIÓ DE LA PROPIETAT DE DIVERSES FINQUES

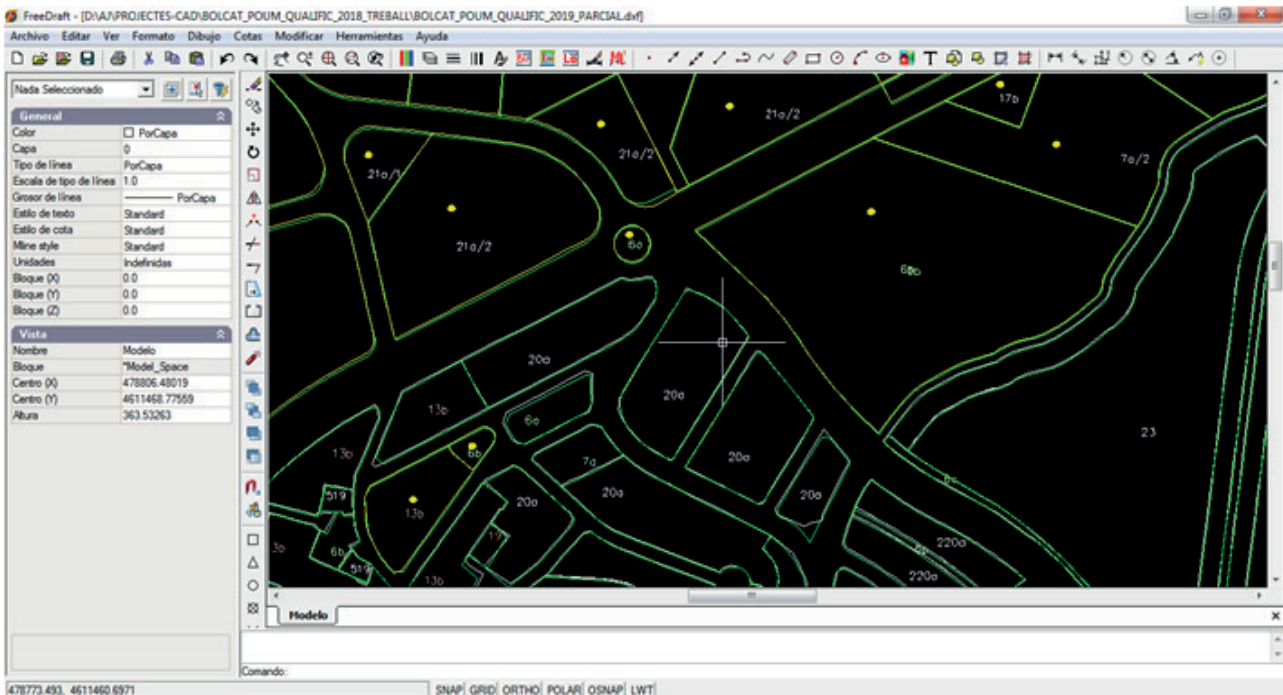


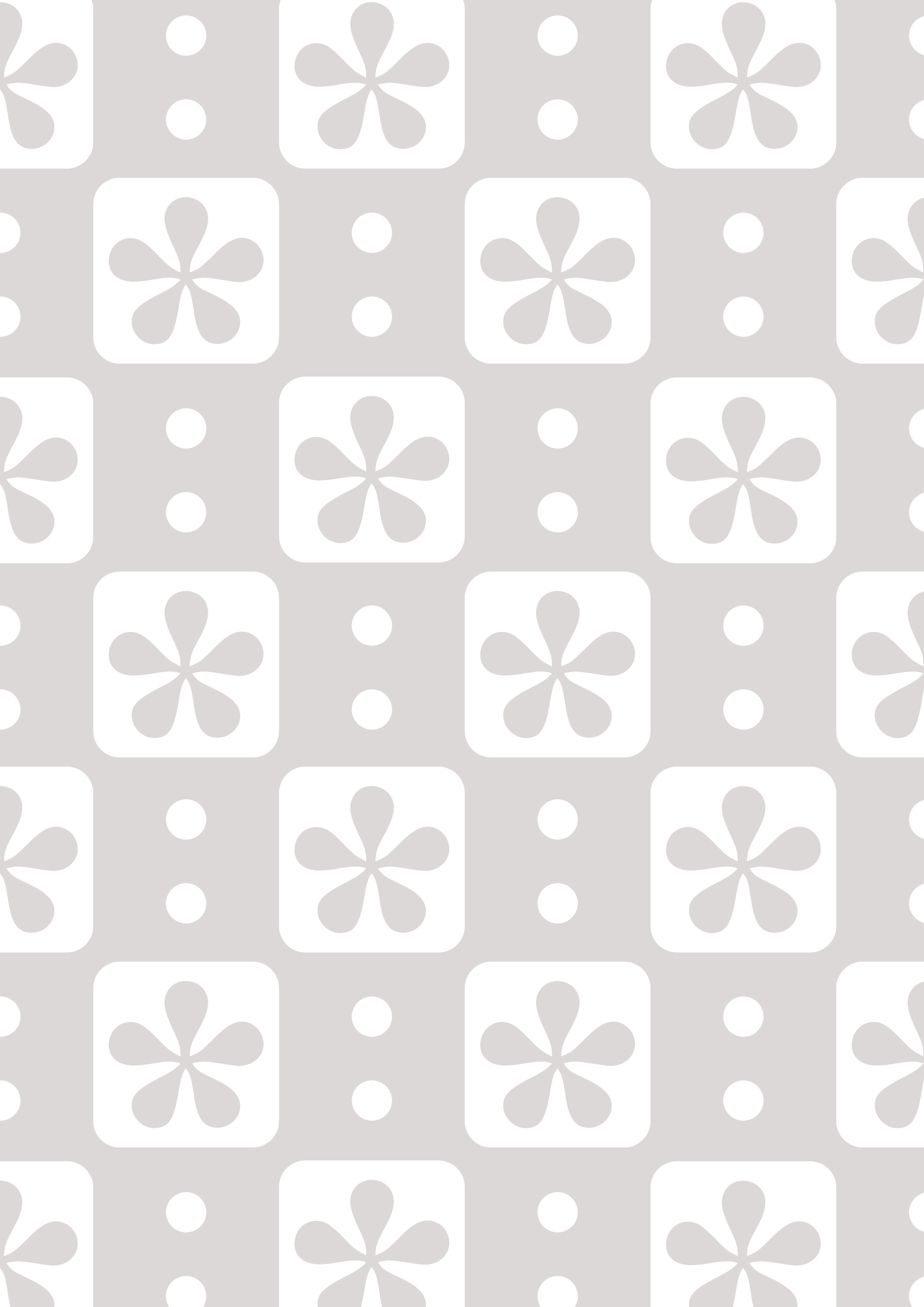


AGC PHARMA (ANTIGA BOEHRINGER) – ESTUDI DE DELIMITACIÓ DE LA PROPIETAT DE DIVERSES FINQUES



POUM – ADAPTACIÓ GRÀFICA AL MAPA TOPOGRÀFIC 1:1000 ETRS89







Ajuntament de
Malgrat de Mar

**Sistema d'Informació
Geogràfica**