

## **Malgrat de Mar**

Població (any 2005): 16.833

Superfície: 8,9 km<sup>2</sup>

Densitat de població: 1.887,1 hab./km<sup>2</sup>

**Comarca: Maresme**

**Població per grups d'edat**

(percentatge)

		Edat			Total
		De 0 a 14 anys	De 15 a 64 anys	De 65 anys i més	
Malgrat de Mar	2005	14,1	69,7	16,1	16.833
Maresme	2005	15,3	70,6	14,1	398.502
Catalunya	2005	14,1	69,4	16,5	6.995.206

 Fonts: Institut d'Estadística de Catalunya  
 Anys disponibles: 2005

**Moviment natural de la població**

		Naixements, defuncions i matrimonis		
		Naixements	Defuncions	Matrimonis
Malgrat de Mar	2004	194	166	84
	2003	171	154	78
Maresme	2004	4.672	2.917	1.941
	2003	4.357	3.005	1.813
Catalunya	2004	76.687	57.096	32.035
	2003	72.980	60.076	30.853

 Fonts: Institut d'Estadística de Catalunya.  
 Anys disponibles: del 1975 al 2004

**Població per relació amb l'activitat**

		Activa			Inactiva	Comptada a part	Població de 16 anys i més
		ocupada	desocupada	total			
Malgrat de Mar	2001	6.296	958	7.254	4.813	0	12.067
	1996	4.751	1.032	5.783	4.900	41	10.724
Maresme	2001	160.422	20.556	180.978	114.937	0	295.915
	1996	116.390	30.077	146.467	114.503	1.251	262.221
Catalunya	2001	2.815.126	318.935	3.134.061	2.236.888	0	5.370.949
	1996	2.204.652	527.020	2.731.672	2.359.715	24.492	5.115.879

 Fonts: Institut d'Estadística de Catalunya. Cens de Població 2001. Estadística de Població 1996  
 Anys disponibles: 1996, 2001

**Creixement de la població**

		Taxes per mil habitants				
		naixements	defuncions	creixement natural	saldo migratori	creixement total
Malgrat de Mar	2001	9,5	9,2	0,3	22	22,3
Maresme	2001	10,6	7,8	2,8	17,5	20,3
Catalunya	2001	9,6	8,9	0,7	6,7	7,4

Fonts: Institut d'Estadística de Catalunya.

Anys disponibles: 1986-1991, 1991-1996, 1996-2001

Nota: La taxa es refereix a la mitjana anual del període quinquennal considerat.

**Lloc de naixement**

		Catalunya	Mateixa comarca	Altra comarca	Resta Estat	Estranger	Total
Malgrat de Mar	2001	9.558	6.202	3.356	3.857	952	14.367
	1996	8.501	5.932	2.569	3.657	549	12.707
Maresme	2001	246.114	135.551	110.563	87.641	22.790	356.545
	1996	219.610	127.941	91.669	87.504	11.777	318.891
Catalunya	2001	4.305.884	3.078.188	1.227.696	1.648.650	388.576	6.343.110
	1996	4.165.361	3.063.962	1.101.399	1.752.873	171.806	6.090.040

Fonts: Institut d'Estadística de Catalunya. Estadística de població 1996.

Institut d'Estadística de Catalunya. Cens de població 2001.

Anys disponibles: 1981, 1986, 1991, 1996, 2001

**Nivell d'instrucció**

(percentatge)

		Sense titulació	Primer grau	Segon grau	Ensenyament universitari	Total
Malgrat de Mar	2001	13,6	31,1	48,2	7,0	12.879
	1996	13,8	65,9	15,2	5,1	11.558
Maresme	2001	13,3	25,9	48,3	12,5	317.722
	1996	17,6	53,6	19,2	9,6	286.701
Catalunya	2001	13,7	26,2	47,2	12,8	5.724.420
	1996	17,7	51,6	20,7	10,0	5.539.012

Fonts: Institut d'Estadística de Catalunya. Cens de Població 2001. Estadística de Població 1996

Anys disponibles: 1996, 2001

**Coneixement del català**

(percentatge)

		L'entén	El sap parlar	El sap llegir	El sap escriure	No l'entén	Població de 2 anys i més
Malgrat de Mar	2001	95,9	77,3	76,6	49,2	4,1	13.888
	1996	94,8	77,2	73,8	48,2	5,2	12.491
Maresme	2001	95,1	77,0	76,3	53,3	4,9	346.000
	1996	95,2	77,7	73,6	50,7	4,8	312.628
Catalunya	2001	94,5	74,5	74,3	49,8	5,5	6.176.751
	1996	95,0	75,3	72,4	45,8	5,0	5.984.334

Fonts: Institut d'Estadística de Catalunya. Cens de població 2001.  
Institut d'Estadística de Catalunya. Estadística de població 1996.  
Anys disponibles: 1981, 1986, 1991, 1996, 2001.

**Llars per nombre de persones**

(percentatge)

		Nombre de persones (dimensió de la llar)									Total llars
		1	2	3	4	5	6	7	8	9 i més	
Malgrat de Mar	2001	17,7	29,9	22,5	21,1	5,7	2,1	0,5	0,3	0,3	5.103
	1996	16,3	26,5	22,3	22,7	8,1	2,8	0,8	0,3	0,2	4.251
Maresme	2001	18,6	27,3	22,7	21,8	6,6	2,0	0,6	0,3	0,2	125.622
	1996	15,2	25,2	22,5	24,2	9,0	2,7	0,8	0,2	0,2	105.148
Catalunya	2001	20,9	28,0	22,4	20,0	6,0	1,8	0,5	0,2	0,2	2.315.856
	1996	17,3	26,6	22,5	22,1	8,1	2,3	0,7	0,2	0,1	2.097.955

Fonts: Institut d'Estadística de Catalunya. Estadística de població 1996.  
Institut d'Estadística de Catalunya. Cens de població 1991.  
Anys disponibles: 1991, 1996, 2001

**Llars per tipus**

(percentatge)

		Sense nucli		Amb nucli				Total
		1 persona	2 o més	parella sense fills	parella amb fills	pare o mare amb fills	dos nuclis o més	
Malgrat de Mar	2001	17,7	3,9	24,1	42,4	9,2	2,6	5.103
	1996	16,3	2,0	21,6	48,6	8,9	2,7	4.251
Maresme	2001	18,6	3,6	22,3	44,2	9,2	2,2	125.622
	1996	15,2	1,6	20,9	51,2	8,9	2,2	105.148
Catalunya	2001	20,9	4,0	22,4	41,0	9,5	2,2	2.315.856
	1996	17,3	2,6	21,1	47,1	9,4	2,4	2.097.955

Fonts: Institut d'Estadística de Catalunya. Cens de Població 2001. Estadística de Població 1996  
Anys disponibles: 1996, 2001

**Habitatges per tipus**

		Habitatges familiars					Total	Establiments col·lectius
		principals		no principals				
		Convencionals	Allotjaments	Secundaris	Vacants	Altres		
Malgrat de Mar	2001	5.103	0	1.324	1.207	251	7.885	6
Maresme	2001	125.611	11	28.813	23.988	1.161	179.584	105
Catalunya	2001	2.315.774	82	514.943	452.921	30.435	3.314.155	1.781

Fonts: Institut d'Estadística de Catalunya.  
Anys disponibles: 1981, 1991, 2001

**Habitatges per règim de tinença**

(percentatge)

		De propietat						Total	
		per compra pagada	per compra amb pagaments pendents		per herència o donació	De lloguer	Cedida gratis o a baix preu		Altra forma
Malgrat de Mar	2001	46,1	29,5	7,9	11,6	1,9	3,1	5.103	
Maresme	2001	42,3	34,2	4,9	13,7	1,7	3,1	125.611	
Catalunya	2001	45,9	27,6	5,5	16,6	1,6	2,7	2.315.774	

Fonts: Institut d'Estadística de Catalunya.  
Anys disponibles: 1991, 2001

**Habitatges principals per superfície útil**

(percentatge)

		Fins a 59 m <sup>2</sup>	De 60 a 89 m <sup>2</sup>	De 90 a 119 m <sup>2</sup>	De 120 i més m <sup>2</sup>	Total
Malgrat de Mar	2001	5,5	42,2	36,5	15,7	5.103
	1991	4,1	36,8	41,7	17,3	3.667
Maresme	2001	6,0	40,2	32,9	20,9	125.611
	1991	6,6	44,0	31,9	17,5	89.940
Catalunya	2001	11,1	45,3	29,3	14,3	2.315.774
	1991	13,9	48,1	25,8	12,2	1.931.172

Fonts: Institut d'Estadística de Catalunya. Cens de Població 2001 i 1991  
Anys disponibles: 1991, 2001

**Edificis per nombre de plantes**

(percentatge)

		1 planta	2 plantes	3 plantes	4 plantes	5 plantes	6 plantes	7 plantes	8 i més plantes	Total
Malgrat de Mar	2001	40,6	38,6	11,0	6,0	1,8	0,7	0,8	0,6	2.894
Maresme	2001	31,3	43,1	14,8	4,1	2,9	2,3	0,6	0,8	69.841
Catalunya	2001	35,8	37,8	12,8	4,3	3,7	2,4	1,3	1,9	1.063.896

Fonts: Institut d'Estadística de Catalunya.  
Anys disponibles: 1990, 2001

**Eleccions al Parlament de Catalunya. Vots a partits**

(percentatge)

		CiU	PSC	PP	IC	ERC	Altres candidatures	Total
Malgrat de Mar	2003	33,9	32,7	9,6	5,6	17,0	1,1	7.218
	1999	43,5	37,7	6,7	2,0	8,5	1,6	6.489
Maresme	2003	35,6	27,0	11,9	6,6	17,5	1,4	185.150
	1999	43,6	33,3	8,9	2,7	9,3	2,2	168.427
Catalunya	2003	31,2	31,5	12,0	7,4	16,6	1,3	3.261.741
	1999	38,1	38,2	9,6	2,5	8,8	2,8	3.081.736

Fonts: Institut d'Estadística de Catalunya.  
Anys disponibles: 1980, 1984, 1988, 1992, 1995, 1999, 2003.

**Eleccions al Congrés dels Diputats. Vots a partits**

(percentatge)

		PSC	CiU	PP	IC	ERC	Altres candidatures	Total
Malgrat de Mar	2004	42,4	21,8	14,1	4,2	16,2	1,3	9.029
	2000	36,0	33,4	19,6	2,6	5,6	2,7	7.100
Maresme	2004	35,3	24,7	16,1	5,5	16,9	1,5	224.572
	2000	30,1	34,4	22,9	3,4	6,2	3,1	180.333
Catalunya	2004	39,9	20,9	15,7	5,9	16,1	1,5	3.957.672
	2000	34,6	29,2	23,1	3,6	5,7	3,7	3.304.030

Fonts: Institut d'Estadística de Catalunya.  
Anys disponibles: 1977, 1979, 1982, 1986, 1989, 1993, 1996, 2000, 2004

**Eleccions municipals. Vots a partits**

(percentatge)

		PSC	CiU	PP	IC	ERC	Altres candidatures	Total
Malgrat de Mar	2003	41,5	16,0	12,4	8,4	21,7	0,0	7.095
	1999	50,9	25,3	9,7	5,5	5,7	2,9	6.298
Maresme	2003	27,5	28,0	12,7	9,5	14,5	7,7	177.783
	1999	33,9	29,7	12,4	5,1	8,8	10,1	157.293
Catalunya	2003	34,8	24,6	11,3	10,6	13,0	5,7	3.166.914
	1999	38,3	26,9	11,2	7,7	7,8	8,1	2.835.628

Fonts: Institut d'Estadística de Catalunya.  
Anys disponibles: 1979, 1983, 1987, 1991, 1995, 1999, 2003.

**Població ocupada per sectors**

(percentatge)

		Ocupats				Total
		agricultura	indústria	construcció	serveis	
Malgrat de Mar	2001	3,6	23,9	14,6	57,8	6.296
	1996	5,4	31,3	8,4	55,0	4.751
Maresme	2001	2,7	25,8	10,6	60,8	160.422
	1996	3,7	33,8	6,7	55,8	116.390
Catalunya	2001	2,5	25,2	10,4	62,0	2.815.126
	1996	3,2	32,1	7,0	57,7	2.204.652

Fonts: Institut d'Estadística de Catalunya. Estadística de població 1996.  
Institut d'Estadística de Catalunya. Cens de població 1991.  
Anys disponibles: 1991, 1996, 2001.

**Localització de l'ocupació**

		Treballen en el municipi/comarca			Treballen fora del mun./com.
		residents	no residents	total	
Malgrat de Mar	2001	3.723	1.852	5.575	2.573
	1996	3.107	1.332	4.439	1.644
Maresme	2001	73.130	44.914	118.044	87.292
	1996	57.357	35.095	92.452	59.033
Catalunya	2001	1.529.739	1.085.752	2.615.491	1.285.387
	1996	1.269.608	923.557	2.193.165	935.044

Fonts: Institut d'Estadística de Catalunya. Cens de Població 2001. Estadística de Població 1996  
Anys disponibles: 1996, 2001

**Atur registrat per sexe**

(percentatge)

		Sexe		Total
		Homes	Dones	
Malgrat de Mar	2006	42,0	58,0	928
	2005	38,9	61,1	872
Maresme	2006	41,0	59,0	17.896
	2005	42,3	57,7	17.507
Catalunya	2006	42,1	57,9	270.573
	2005	43,0	57,0	275.029

 Fonts: Generalitat de Catalunya. Departament de Treball, Indústria, Comerç i Turisme.  
Anys disponibles: del 1983 al 2006

**Valor afegit brut per sectors. Percentatge**

		Agricultura	Indústria	Construcció	Serveis	Total
Malgrat de Mar	1996	2,2	27,3	5,1	65,4	100
	1991	2,9	30,8	8,8	57,5	100
Maresme	1996	2,1	27,3	6,7	64	100
	1991	3,5	34,2	8,1	54,2	100
Catalunya	1996	2,0	31	6,8	60,2	100
	1991	2,2	34,1	8,3	55,5	100

 Fonts: Institut d'Estadística de Catalunya.  
Anys disponibles: 1991, 1996.

**Renda familiar disponible bruta per recursos. Percentatge**

		Remuneració d'assalariats	Excedent brut d'explotació	Prestacions socials	Total
Malgrat de Mar	2002	51,1	29,9	19,0	100,0
	2001	52,3	28,4	19,3	100,0
Maresme	2002	55,0	30,3	14,7	100,0
	2001	56,5	29,3	14,3	100,0
Catalunya	2002	60,0	24,7	15,3	100,0
	2001	61,5	23,6	14,9	100,0

 Fonts: Institut d'Estadística de Catalunya.  
Anys disponibles: del 1986 al 2002

**Impost de béns immobles urbans**

		Nombre de rebuts	Milers d'euros	
			quota íntegra	deute tributari
Malgrat de Mar	2003	11.396	3.454	3.454
	2001	9.975	2.697	2.692
Maresme	2003	248.413	66.190	66.177
	2001	234.125	58.228	57.928
Catalunya	2003	4.596.807	1.171.723	1.152.438
	2001	4.359.040	1.048.501	1.018.693

Fonts: Centre de Gestió Cadastral i Cooperació Tributària.  
Anys disponibles: del 1986 al 2003

**Impost sobre la renda de les persones físiques**

		Estructura dels rendiments declarats (%)				Rendiments mitjans declarats per contribuent (EUROS)	Quota mitjana pagada per contribuent (EUROS)
		del treball	d'empresaris	de professionals	d'altres		
Malgrat de Mar	1998	81,2	12	2,8	4,1	12.110	1.610
	1997	79,3	12,9	2,2	5,6	11.755	1.514
Maresme	1998	83,2	8,5	4,8	3,6	15.283	2.680
	1997	81,9	8,9	4,6	4,7	14.796	2.560
Catalunya	1998	83,7	7,1	4,0	5,2	15.025	2.566
	1997	82,2	7,5	3,9	6,4	14.622	2.452

Fonts: Agència Estatal Tributària.  
Anys disponibles: del 1986 al 1998.

**Impost sobre el patrimoni**

		Principals elements patrimonials declarats (%)		Patrimoni total per declarant (EUROS)
		Actius reals	Actius financers	
Malgrat de Mar	1996	48,0	52,0	261.157
	1995	49,3	50,7	241.486
Maresme	1996	41,8	58,2	289.243
	1995	42,6	57,4	270.209
Catalunya	1996	43,1	56,9	314.317
	1995	41,5	58,5	295.986

Fonts: Generalitat de Catalunya. Departament d'Economia i Finances.  
Anys disponibles: del 1991 al 1996.

**Establiments d'empreses i professionals per sectors**

(percentatge)

		Indústria	Construcció	Comerç al detall	Serveis, llevat comerç detall	Professionals i artistes	Total
Malgrat de Mar	2002	8,5	16,6	26,2	41,4	7,4	1.365
	2001	8,9	16,3	27,5	39,8	7,4	1.318
Maresme	2002	12,8	14,6	19,1	37,6	15,9	32.994
	2001	12,8	14,6	19,6	37,4	15,7	31.051
Catalunya	2002	9,7	13,0	19,1	43,0	15,1	604.817
	2001	9,9	12,6	19,6	42,7	15,1	595.743

Fonts: Institut d'Estadística de Catalunya.  
Anys disponibles: del 1994 al 2002.

**Establiments d'empreses industrials**

(percentatge)

		Energia i aigua	Química i metall	Transform. metalls	Productes alimentaris	Tèxtil i confecció	Edició i mobles	Indústria NCAA	Total
Malgrat de Mar	2002	0,9	12,9	32,8	10,3	27,6	13,8	1,7	116
	2001	0,9	11,1	30,8	9,4	30,8	15,4	1,7	117
Maresme	2002	1,5	4,0	23,6	5,1	47,7	13,8	4,2	4.229
	2001	1,6	4,2	23,2	5,0	48,4	13,7	4,0	3.968
Catalunya	2002	2,1	6,6	34,8	8,0	18,0	23,6	6,9	58.778
	2001	2,1	6,6	34,5	7,9	18,2	23,7	7,0	59.194

Fonts: Institut d'Estadística de Catalunya.  
Anys disponibles: del 1994 al 2002.

**Establiments d'empreses de comerç al detall**

(percentatge)

		Productes alimentaris	Roba i calçat	Articles per a la llar	Llibres i periòdics	Productes químics	Material transport	Comerç NCAA	Total
Malgrat de Mar	2002	20,4	28,3	15,7	3,1	7,6	3,6	21,3	357
	2001	21,2	28,7	15,2	2,8	7,7	3,9	20,7	363
Maresme	2002	30,6	22,5	12,9	2,6	6,9	3,7	20,9	6.310
	2001	30,5	23,3	12,5	2,8	6,8	3,5	20,5	6.073
Catalunya	2002	31,2	20,3	13,8	3,6	8,0	3,6	19,5	115.640
	2001	31,6	20,2	13,6	3,7	7,9	3,5	19,5	116.653

Fonts: Institut d'Estadística de Catalunya.  
Anys disponibles: del 1994 al 2002.

**Establiments d'empreses de serveis**

(percentatge)

		Comerç engròs	Hostaleria	Transp. i comunic.	Mediació financera	Serveis empresa	Serveis personals	Immob. i altres	Total
Malgrat de Mar	2002	9,2	28,8	12,7	3,5	5,7	28,0	12,0	565
	2001	8,2	31,6	13,3	3,6	4,6	27,6	11,0	525
Maresme	2002	14,1	19,5	15,6	3,7	8,3	26,3	12,6	12.404
	2001	13,9	19,6	16,2	3,5	8,1	26,2	12,5	11.610
Catalunya	2002	13,8	17,3	18,9	4,0	10,7	24,7	10,5	260.138
	2001	14,0	17,7	19,1	4,1	10,5	24,7	9,9	254.655

 Fonts: Institut d'Estadística de Catalunya.  
Anys disponibles: del 1994 al 2002.

**Habitatges construïts**

		iniciats		acabats		
		Qualificacions provisionals protecció oficial promoció priv. D.G.A.H.	Projectes visats col.legis aparelladors	Qualificacions definitives protecció oficial promoció priv. D.G.A.H.	Cèdules habilitat habitatges lliures D.G.A.H.	Certificats finals d'obra col.legis aparelladors
Malgrat de Mar	2005	0	264	0	256	203
	2004	0	360	0	251	252
Maresme	2005	74	5.811	84	4.680	4.100
	2004	155	5.415	189	3.758	3.795
Catalunya	2005	6.610	110.513	4.692	65.750	78.403
	2004	6.037	96.481	5.462	59.650	71.101

 Fonts: Generalitat de Catalunya. Departament de Política Territorial i Obres Públiques.  
Anys disponibles: del 1981 al 2005

**Parc de vehicles**

(percentatge)

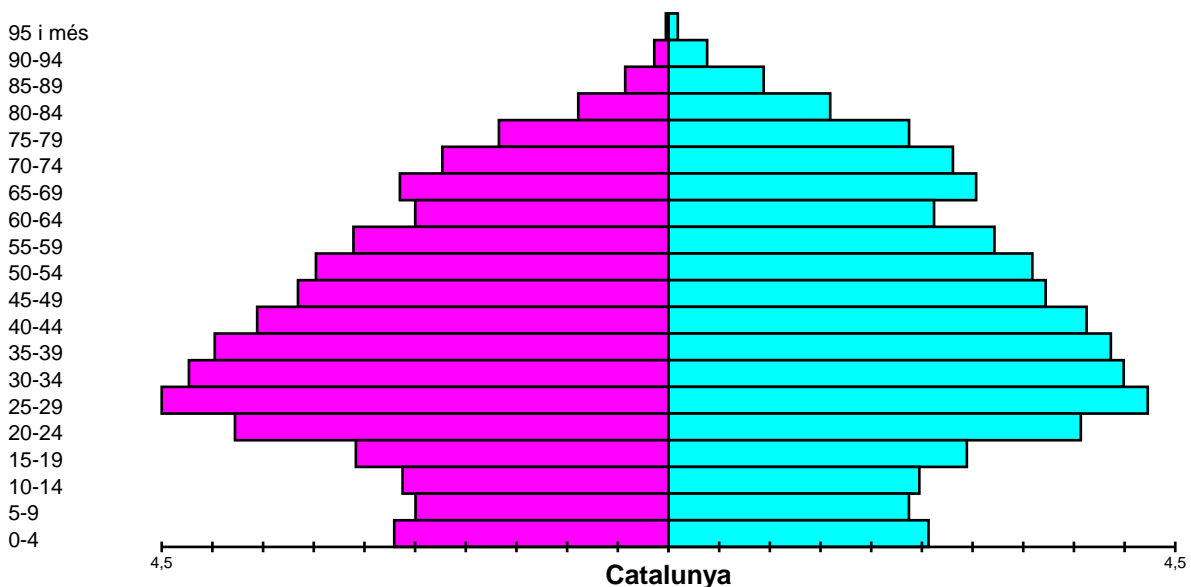
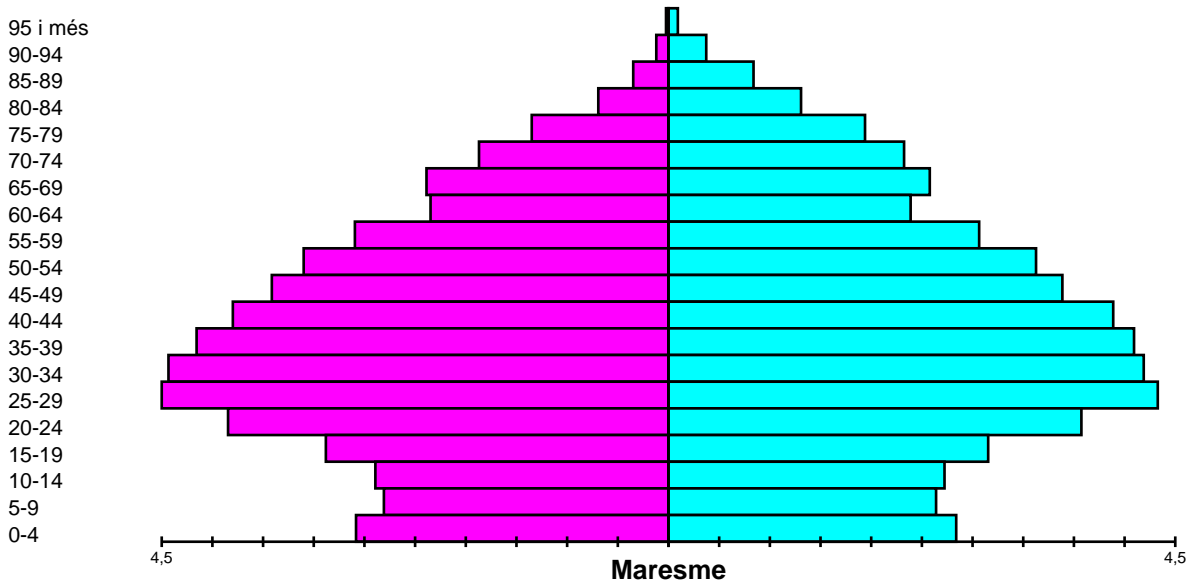
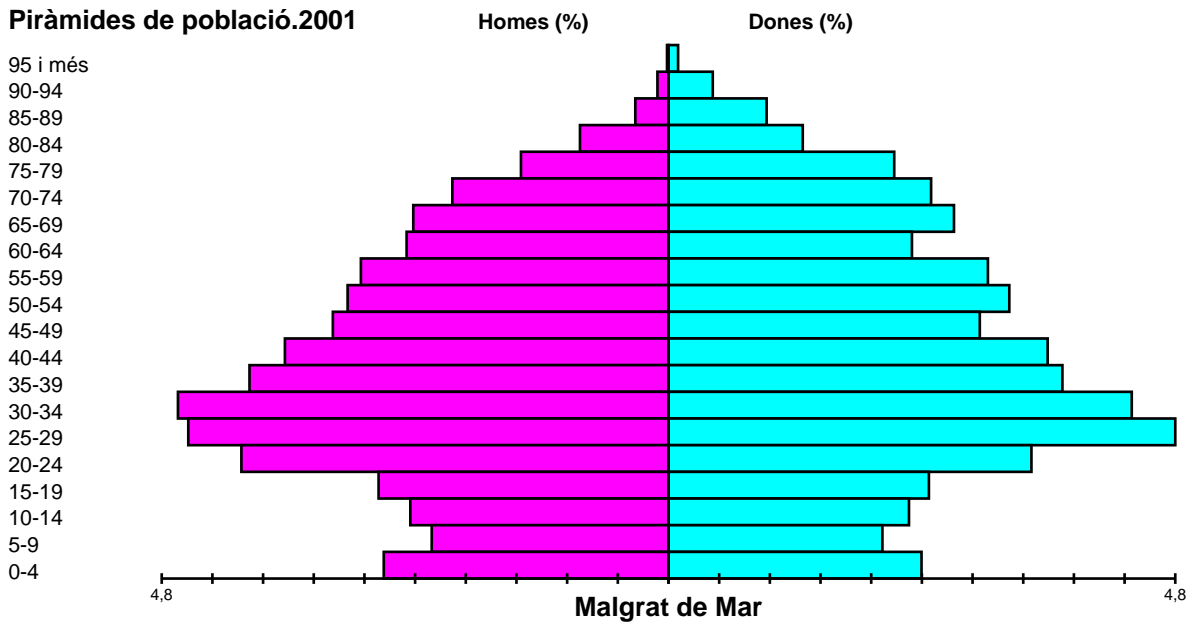
		Turismes	Motocicletes	Camions i furgonetes	Tractors industrials	Autobusos i altres	Total
Malgrat de Mar	2004	71,6	9,4	17,0	0,4	1,5	9.214
	2003	72,0	9,2	17,0	0,4	1,4	8.733
Maresme	2004	71,1	10,7	15,8	0,3	2,1	243.880
	2003	71,4	10,5	15,8	0,3	2,0	232.948
Catalunya	2004	70,4	10,1	16,3	0,6	2,7	4.391.343
	2003	70,7	10,0	16,2	0,6	2,5	4.220.206

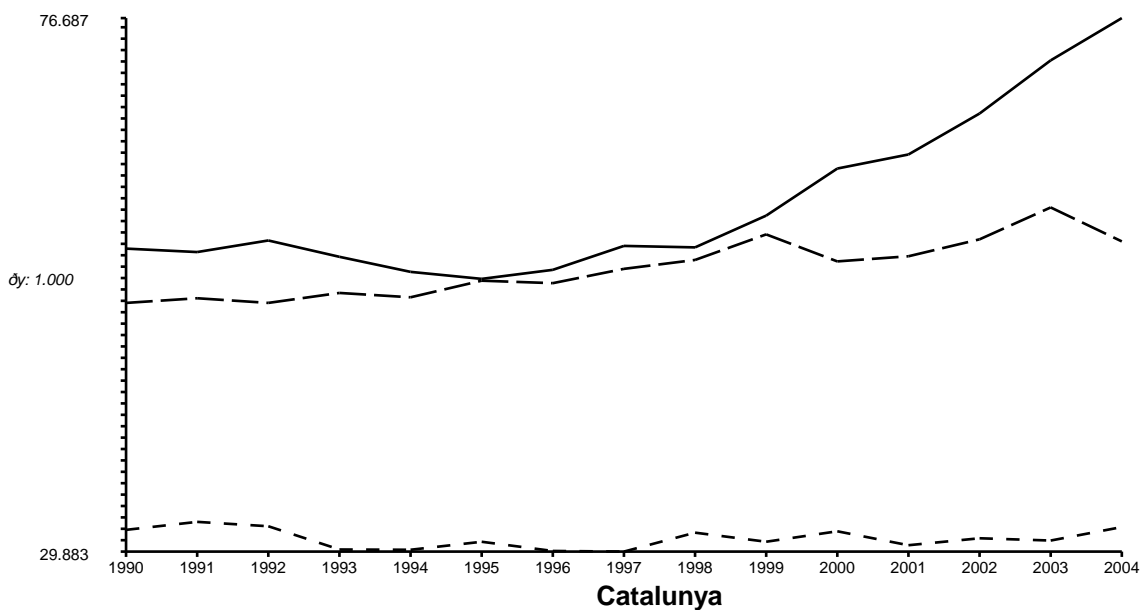
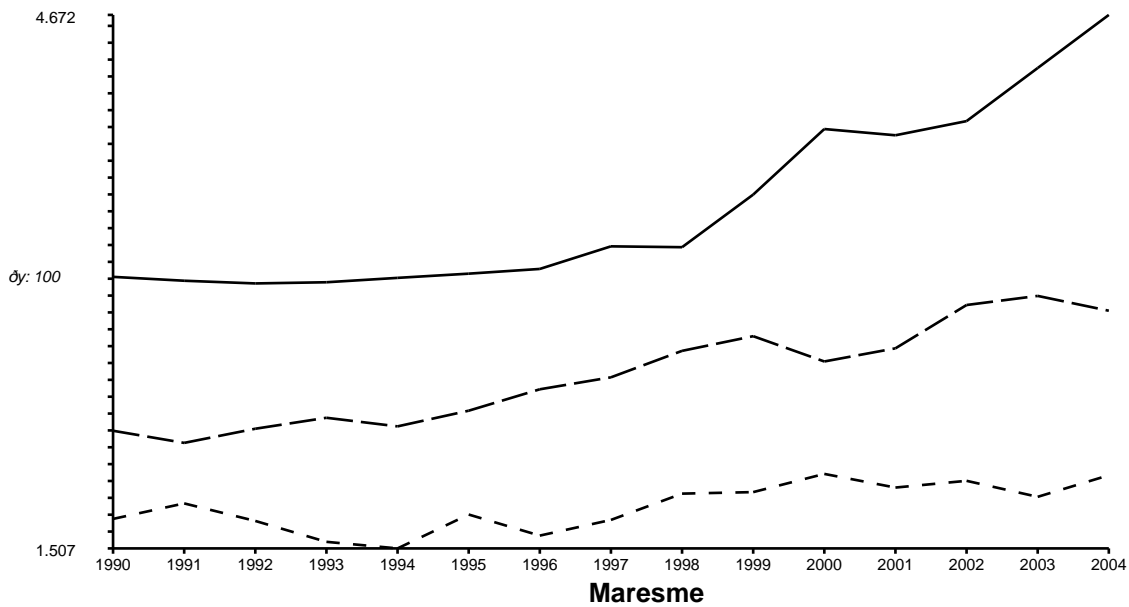
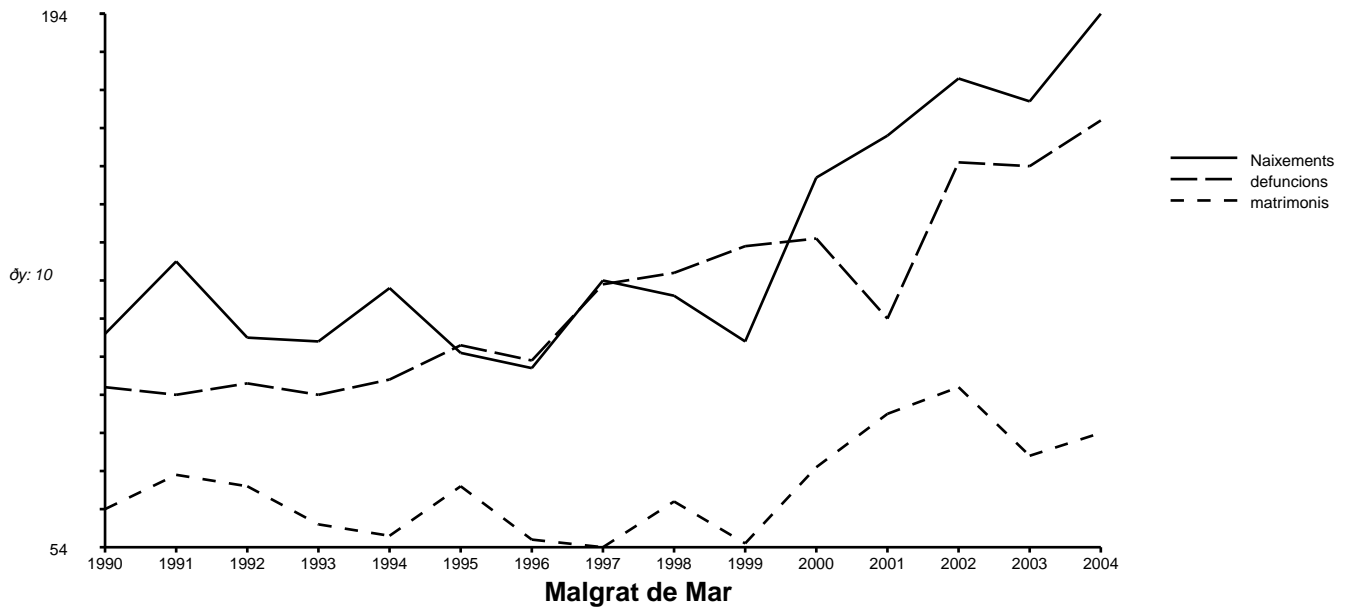
Fonts: Generalitat de Catalunya. Departament de Política Territorial i Obres Públiques.  
Anys disponibles: del 1991 al 2004

**Superfície agrària**

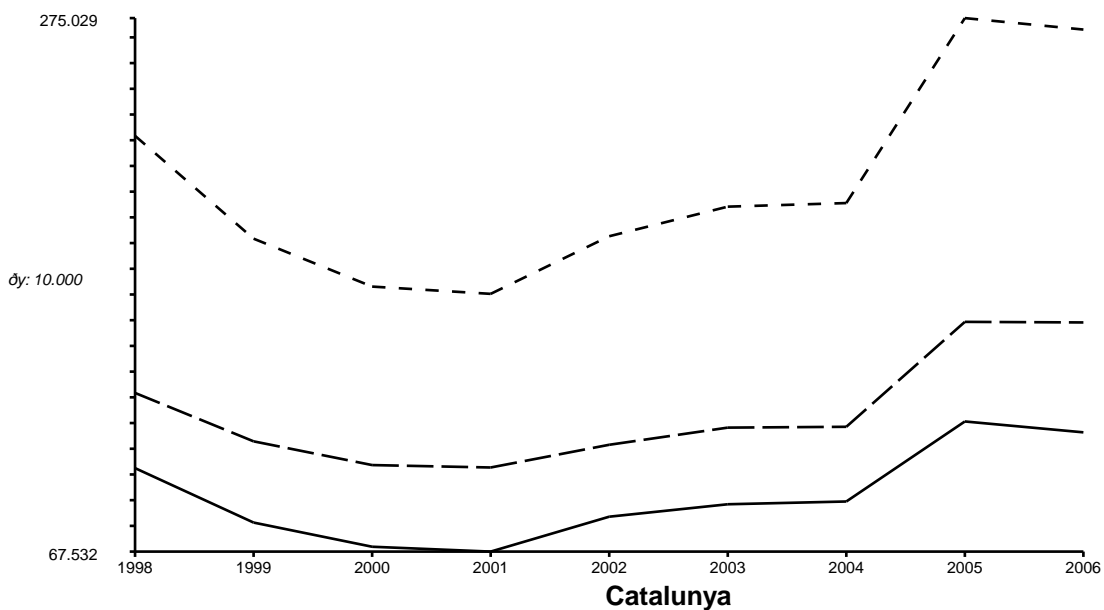
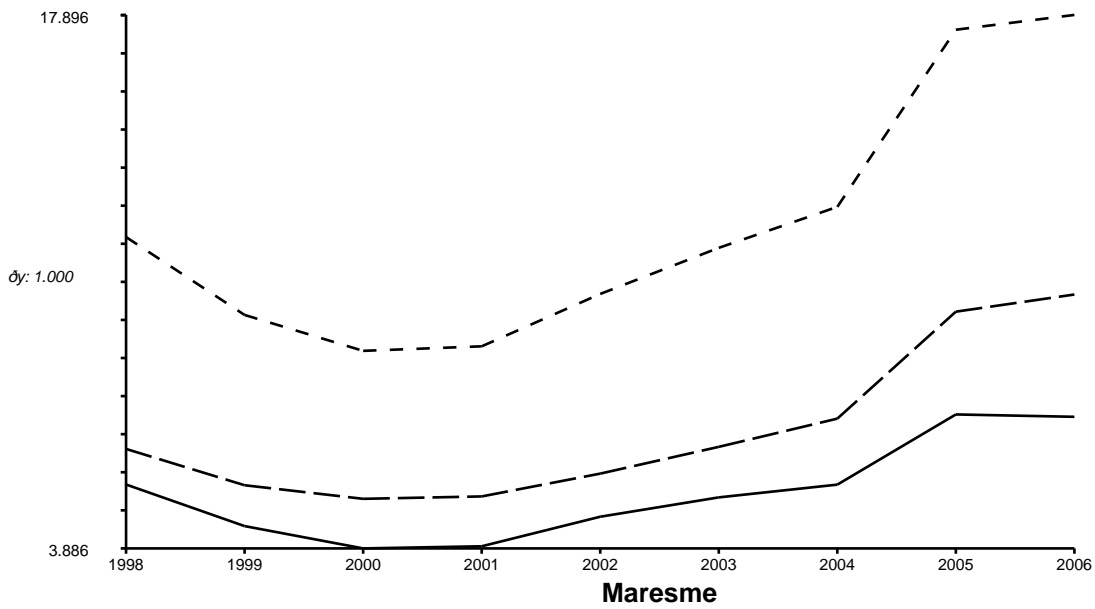
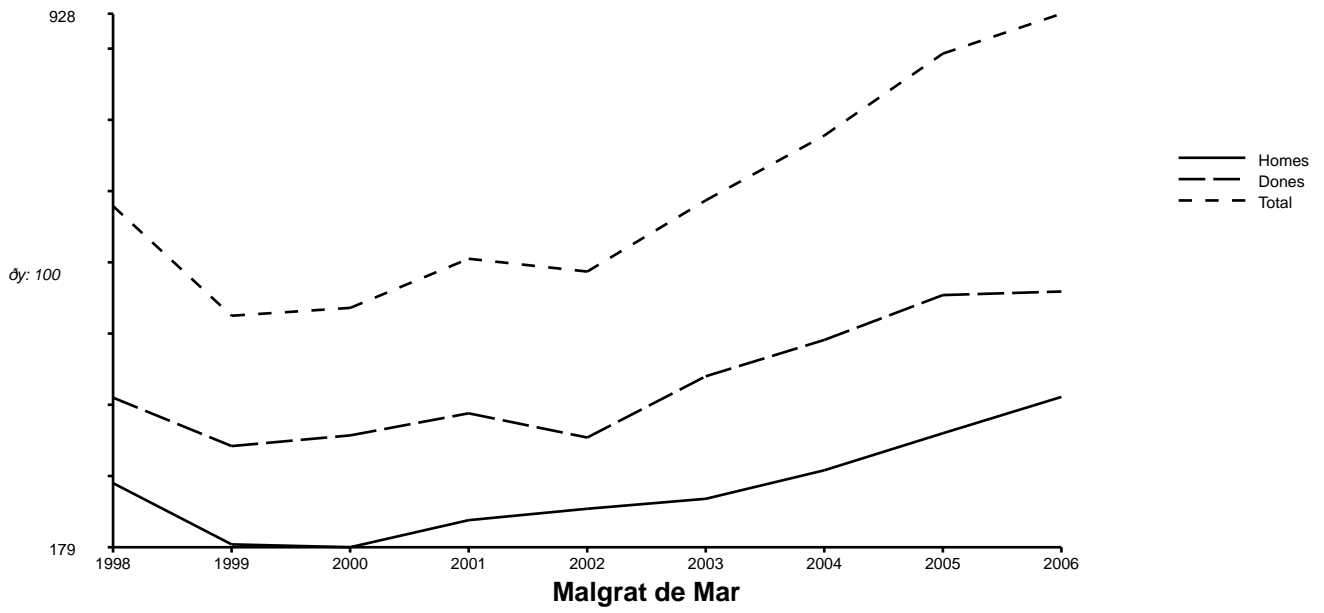
		SAU			Altres
		terres llaurades	pastures permanents	Terreny forestal	
Malgrat de Mar	1999	233	0	5	5
	1989	271	0	6	13
Maresme	1999	3.711	152	11.785	1.607
	1989	5.176	468	15.854	3.693
Catalunya	1999	817.031	339.797	838.663	308.488
	1989	837.000	269.914	981.364	383.303

Fonts: Institut d'Estadística de Catalunya. Cens agrari 1989, 1999.  
Anys disponibles: 1982, 1989, 1999.

**Piràmides de població.2001**


**Naixements, defuncions i matrimonis.1990 - 2004.**


Atur registrat.1998 - 2006.



© Institut d'Estadística de Catalunya

Es permesa la reproducció de la informació estadística citant la font: "Web de l'Institut d'Estadística de Catalunya".

Informació generada el 20/04/06  
Temps de generació: 2 segons.